

FENDT

Fendt 200 V/F/P Vario





Fendt 200 V/F/P Vario: Készen áll a holnap kihívásaira.

Már ma megoldja a holnap kihívásait – az új Fendt 200 V/F/P Vario társa a kiváló eredmények elérésében, ma és holnap. Olyan funkciókkal és szoftverekkel van felszerelve, melyek megkönnyítik és digitalizálják a munkáját – mindezt annak érdekében, hogy üzeme a jövőben is learathassa sikereinek gyümölcseit. Tapasztaljon meg egy olyan traktort, mely játszva eligazodik növénykultúráiban. A Fendt 200 V/F/P Vario traktorunk igényes feladatok specialistája, egy teljesen rugalmas profi, és otthonosan mozog a szőlőültetvényekben, gyümölcsösökben és egyéb speciális növényi kultúrákban. Mert Ön a legjobbat érdemli.

Motor		207 V/F Vario	208 V/F Vario	209 V/F Vario	210 V/F/P Vario	211 V/F/P Vario
Maximális teljesítmény ECE R 120	kW/ LE	58/79	62/84	69/94	77/104	84/114
Maximális teljesítmény DP-vel, ECE R 120	kW/ LE					91/124

Innováció és tökéletes modularitás.

Az elődökhöz képest összesen 33 újítás érhető el az új Fendt 200 V/F/P Vario esetében. Ezek közül 21 már a "Power" alapváltozatában elérhető. A profi verzió kilenc további újítást tartalmaz a terminál területén, a Profi+ változat a traktort és az irodát kapcsolja össze a telemetria, nyomvonalvezetés, gépvezérlés és agronómia területeken. A műszaki megoldások részletes áttekintésével világosan látható, hogy milyen új lehetőségeket kínál a Fendt 200 Vario.

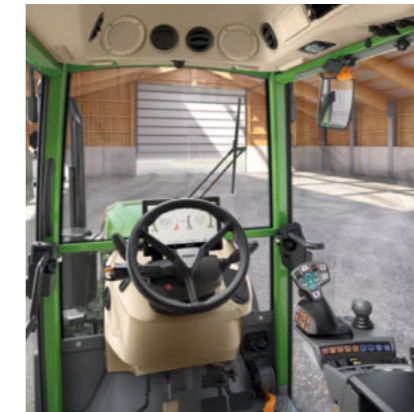
A Fendt 200 V/F/P Vario minden munkához a megfelelő partner: legyen szó szőlő-, gyümölcs- vagy komlótermesztésről, üvegházi munkáról, tájépítészetről vagy kommunális munkavégzésről. A Fendt Vario traktorok az adott feladathoz mindig az optimális megoldást kínálják Önnek.

- Fendt 200 V Vario: a klasszikus keskeny nyomtávú traktor. Hightech 1,07 m külső szélességtől. Választhatóan szélesebb első tengellyel a nagyobb fordulékonyág érdekében.
- Fendt 200 F Vario: 1,32 m külső szélességtől a Fendt 200 F Vario már 10 cm-rel szélesebb vezetőfülkét és szélesebb megemelt első szélvédőt kínál.
- Fendt 200 P Vario: a speciális traktor szélesebb tengelyekkel és nagyobb emelőerővel 1,59 m külső szélességtől



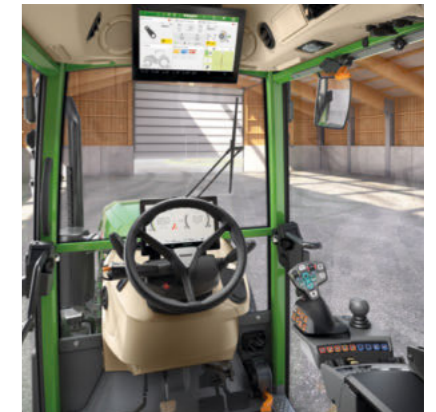
Power, Profi, Profi+ felszereltségi szintek

Az egyes felszereltségi szintekhez kétféle "kialakítás" közül választhat. A képek opcionális tartozékokkal mutatják a különböző termékvonalakat.



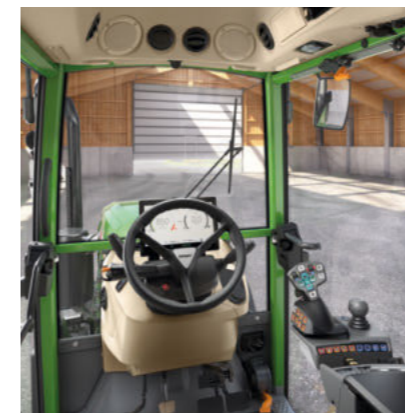
Profi Setting 1

- Keresztkapcsoló kar
- Két lineáris modul (billenőpár) a hidraulika szelepek működtetéséhez



Profi+ Setting 1

- Keresztkapcsoló kar
- Két lineáris modul (billenőpár) a hidraulika szelepek működtetéséhez
- 12" terminál



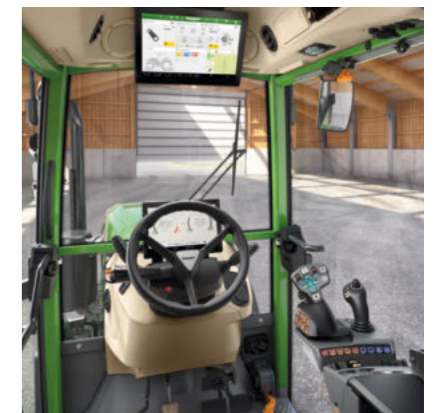
Power Setting 2

- Keresztkapcsoló kar
- Nincs lineáris modul (billenőpár)



Profi Setting 2

- 3L joystick
- Két lineáris modul (billenőpár) a hidraulika szelepek működtetéséhez
- 12" terminál



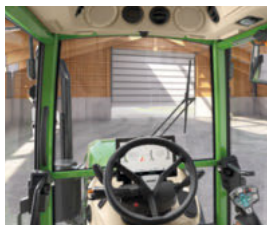
Profi+ Setting 2

- 3L joystick
- Két lineáris modul (billenőpár) a hidraulika szelepek működtetéséhez
- 12" terminál

Power – Fejlesztések	Profi – Fejlesztések	Profi+ – Fejlesztések
Az új 211 Vario csúcsmotort akár 124 LE motorteljesítménnyel (ECE R120), 508 Nm; DynamicPerformance motorvezérléssel	Alapkitételben klíma, szellőzés és fűtés	Fendt TI fordulómérendzset (12"-es terminállal összekapcsolva)
	Padlófűtés a lábtérben (opcionális)	12"-es terminál a tetőben érintős és navigációs joystickos működtetéssel, billenthető
Hidraulikus szelepmelők a karbantartási költségek csökkentése érdekében	Beépített kábelátvezetés a munkagépek számára elől és hátul	Max. 8 szelep – optimalizált tengelyek közötti rögzítési hely a munkagépek számára
Elektromos vezérlésű Viscronic ventilátor a tényleges hűtési igényekhez történő optimális alkalmazkodás érdekében	A kabin először gyárilag Kat 4. biztonsági osztályú (opcionális)	Power Beyond csatlakozás középen (az LS szivattyúhoz)
EU 5 szabványnak megfelelő hatékony kipufogógáz-kezelés	FendtONE – vezérlőkonzol multifunkciós joystickkal, navigációs joystickkal és szabad funkció-nyomógomb hozzárendeléssel, ill. szinkrosztással	V/F: Hátsó emelőmű tehermentesítő szabályozással és beállítható felfekvési nyomással
Üzemanyagtartály (68 vagy választhatóan 80 l) kényelmesen feltölthető az A-oszlopnál	Központi 10"-os TFT műszerfali terminál; navigációs joystickkal, négy gyorsbillentyűvel	V/F: Ingás emelőmű elektromos dőlésjelzéssel
A levegőszűrő kényelmesen elérhető a mellő motorháztető alatt	Multifunkcionális joystick – 2 utas arányos hidraulikakezeléssel, tempomat beállítás potméterrel	3L joystick a hidraulika funkciók vezérléséhez, ill. irányváltógomb
TMS (traktormérendzset rendszer) 2.0-ás határterhelés automatikával, kickdown móddal	Megnövelt térfogatú LS szivattyúval és max. 119 l/perc szállítási kapacitással	Lineáris modul kezelőelemek szinkronizálással
Teljesen új, 4 oszlopos vezetőfülké magasra emelt első szélvédővel, első szélvédő nem nyitható	P: Mellő emelőmű szintszabályozással, valamint helyzet- és terheléscsökkentő szabályozással a legjobb eszközvezetés érdekében dombos és lejtős terepen (P)	
A kormányoszlop és a műszerfal magasságát és dőlésszögét lábpedállal lehet beállítani	Nagyobb hasznos teher: +100 kg – megnövelt megengedett össztömeg 4800 kg (VF), ill. 5600 kg (P)	
	Bihalogén elülső fényszórók és opcionális LED nappali menetfény	

FENDT 200 V/F/P VARIO KOMFORT VEZETŐFÜLKE

Komfort vezetőfülke: Az innováció amire szüksége van.



Kényelmes vezetőfülke tökéletes kilátással és ergonómiával

Nem csak innovációt ígérünk, hanem azt össze is kötjük az intuitív működtetéssel. A teljesen új négy oszlopos, kényelmes fülkével, a megemelt elülső szélvédővel és a FendtONE működtetéssel egy teljesen megújult, még tágasabb vezetőfülke vár Önre. Ez tágas térérzetet és szabad kilátást kínál Önnek. A megemelt elülső szélvédőnek köszönhetően a sorok fölé nyúló munkagépek, mint például a csonkázó-, hajtásbefűző- vagy előmetszőgépek is jól láthatók. A digitális, állítható műszerfalon minden egy pillantat alatt leolvasható. A kormányoszlop lábpedál segítségével kényelmesen állítható, ami tökéletes munkahelyzetet biztosít. A nagy kezelőkonzol a multifunkciós joystickkel és szabadon kiosztható billentyűkkel tökéletes ergonómiát tesz lehetővé. Exkluzív lábteret élvezhet bosszantó kardánalagút nélkül.

Fülke opcionális Kat. 4 szűrőrendszerrel

Az új fülke levegőszűrése - gyárilag - akár 4-es kategóriájú levegőszűrési szintre is beállítható. Az alapbeállítás esetén kettős kategóriának felel meg. Szükség esetén a vezetőfülke légszűrő rendszerét az EN15695 EU szabványnak megfelelően 4. védelmi kategóriájúvá is alakíthatja, mely esetben porral, folyékony növényvédőszerrel és azok gőzeivel szemben is védelemben részesül. Így a Fendt 200 V/F/P Vario megfelel az összes növényvédelem során támasztott követelményeknek és a vezető védve van. Ha végzett a munkával, a szűrőrendszer a terminálon egyszerűen átállítható.

A részletek szeretete jelentik a különbséget

Már beszálláskor előnyt jelent a két széles fellépő és az, hogy nem kell átlépni a kardánalagutat. Sok intelligens részlet minden egyes nappal több örömet okoz. Ide tartozik a bal oldali tárolórekesz, a rakodóhelyek, valamint az USB-csatlakozó a kartámasz alatt. A zseniális integrált kábelátvezetéssel – elöl és hátul – minden munkagépkel zárt vezetőfülke esetén kívülről belülré bevezethető. A por, a zaj és a víz kívül marad.

Mindenkinek, akinek többre van szüksége: teljes modularitás

Minden üzem más. Ezért kínálunk Önnek kiemelkedően sok választási lehetőséget. Olyan eszközre van szüksége, mely zökkenőmentesen integrálható a gazdaságába. A három felszereltségi szint: Power, Profi és Profi+, valamint a 160 opció és 80-féle gumibroncs és nyomtáv nyújtotta rugalmasság folytán a traktort teljes mértékben az igényeinek megfelelően szerelheti fel. A kiváló minőségű Power alapkivitelől egészen a teljesen digitális Profi+ Hightech 12"-es terminállal rendelkező változatig, 2 cm pontosságú nyomvonalvezetéssel, integrált dokumentációval és telemetriával.

Fendt 200 Varióban kihangosított telefonbeszélgetéseket folytathat kiváló minőségben - a flexibilisen állítható, hattyúnyakos mikrofon segítségével.



Klíma

A kifinomult szellőzés és klimatizálás optimális levegőelosztást biztosít a kormányoszlopon és a fülketetőn át. Nyolc fúvókán keresztül történik a kabinban a levegőelosztás. A téli munkavégzéshez a lábterben opcionálisan kiegészítő fűtés áll rendelkezésre két további légbefúvóval.



A Fendt kifinomult megoldást kínál azokhoz a kábelhez, melyek hátulról vagy előlről vezetnek a fülkébe. Átmérőtől függetlenül minden kábel gond nélkül elhelyezhető a számukra kialakított speciális csatornában. A hátsó ablak eközben zárva maradhat, és a por, a szennyeződés, a víz és a zajok nem jutnak be a fülkébe.

Tökéletesen beállítható munkahely

Az ideális üléshez hozzátartozik a kormánykerék megfelelő magassága és helyes dőlésszöge. Lábpedál segítségével mindkettő egyszerűen és gyorsan, fokozatmentesen beállítható. Előnyök: Tökéletes kilátás és a tükröződések elkerülése a fülkében, valamint kényelmes be- és kiszállás a gyors előrebillenés révén.

Az Önre szabott munkahely: Műszerfal – kezelőkonzolok – 12"-es terminál – szabadon kiosztható billentyűmezők



Központi beállítás és áttekintés a műszerfalon
Itt látja a központi digitális műszerfalat a funkciócsoportok kényelmes beállításával. A bal és a jobb oldalon áttekinthetően folyamatosan látszanak a közúti közlekedéshez szükséges információk. A 12"-os terminál nélküli kivételnél középen található a főcsoportok: emelőmű, hidraulika, motor és hajtómű, fedélzeti számítógép fogyasztásméréssel, szellőzés, világítás, elsőengely-rugózás valamint a gombok kiosztása, a szervíz- és a diagnosztika beállítás lehetősége. A beállítás szabályozása kényelmesen, a kormányoszlop jobb oldalába épített új navigációs joystickkal történik. Ezzel hozzáfér a megjelenítési felületekhez és a különböző menükhöz. A klíma és a szellőzés szabályozása potméterrel történik.



Multifunkciós joystick – a Profi/ProfiPlus kivételtől
Az új kezelési koncepció kifejlesztésénél az egyéni igényeknek megfelelő működtetésen és a munkaergonómián volt a hangsúly. Így kétutas multifunkciós joystick optimalizált kézfeltehető felületet és 4 szabadon kiosztható billentyűt kapott ergonomikusan optimalizált kiegészítő funkcióval, hogy kevesebb átfogásra legyen szükség a különböző munkagépek irányításakor. Az új menetkaron összesen 18 nyomógomb található, melyek közül kettő proporcionális billenőkapcsoló. 13 nyomógombhoz szabadon hozzárendelhető azok funkciója.



12"-os érintőképernyős terminál – kiegészítő funkciók, kijelző és érintéses működtetés
A Fendt 200 V/F/P Vario először rendelkezik állítható 12"-os terminállal, mely érintéssel vagy navigációs joystickkal kezelhető. E terminálba a komplett traktor- és munkagépkézelés, az opcionális kamerafunkció, valamint a párhuzamvezetési és dokumentálási funkciók, teljesen integrálhatók. A terminálok menüoldalanként akár 6 szabadon konfigurálható lap kezelhető. Itt áll rendelkezésre a jármű összes beállítási menüje és kiegészítő kijelzőrendszere. Ide tartozik a zseniális Fendt TI fordulómennyiség mellett az ISOBUS 200 vezérlés, valamint az egész Fendt Guide nyomvonalvezetés, mely a Profi+ kivételtől elérhető.

Klasszikus keresztkapcsoló kar vagy 3L joystick
A klasszikus keresztkapcsoló kar segítségével 2 szelepet, valamint a 3. és 4. kört működteti. A 3L joystick négy szelep működtetését teszi lehetővé, és rendelkezik egy szabadon programozható billentyűvel, melyre például a 3. kört lehet programozni, így a jobb kéz a joystickon maradhat.

12"-os elforgatható terminál, érintős és navigációs joystickkal működtetéssel

A navigációs joystickkal vezérelheti a Fendt 200 Vario összes többi kijelzőjét. Ehhez tartozik még négy gyors billentyű a visszalépéshez, Launchpadhez, áttekintéshez és az Individual Operation Managerhez (IOM), valamint a terminál és a műszerfal közötti váltáshoz. Ezenkívül válthat a két terminál között.



Az új multifunkciós joystick a jól ismert "lóhere"-nyomógombok mellett 2 kezelőelemmel rendelkezik a proporcionális szeleplevezetéshez, valamint négy szabadon programozható fehér billentyűmező is helyet kapott rajta.

A keresztkapcsolókar két vezérlőszelep felesleges átfogások nélküli érzékeny irányítását teszi lehetővé. Az opcionálisan választható harmadik és negyedik hidraulikus kör pedig számtalan eszközfunkciót tesz lehetővé, amelyeket Ön a keresztkapcsoló karon lévő gombokkal aktiválhat és irányíthat.

Itt találja az összerakék-meghajtás kezelőgombjait, bal oldalon a differenciálzárok nyomógombjait, jobb oldalon az emelőmű beállítás kezelőszerveit.

A középső kezelőszint bal felén található a Rocker 1 és 2 beállító gomb - szabadon kiosztható, TLT-működtetés, mellső emelőmű és állítható mélységű hátsó emelőmű.

A nyomógombok segítségével könnyen működtetheti az ismerős hajtómű- és menetfunkciókat: Ide tartozik két motorfordulatszám-memória, két tempomat, valamint egy új, aktív tempomat beállító potméter.

Az első és a hátsó TLT működtetése

Kézigáz beállítása és gázpedál kioldás

Billenhető tároló rekesz USB-csatlakozóval

MOTOR – HAJTÓMŰ – JÁRMŰ KONCEPCIÓ

Könnyű, erős, intelligens és hatékony.



A Fendt DynamicPerformance (DP) többleteljesítmény: a nagyobb területteljesítmény és nagyobb termelékenység érdekében.
 A Fendt 211 V/F/P Vario egy 114 LE maximális teljesítményű motorral rendelkezik. Az innovatív DP többleteljesítmény koncepció szükség esetén még 10 extra lóerőt biztosít. A traktorok teljesítménye általában több fogyasztó között oszlik meg: mint pl. a TLT, a hidraulika, a hűtés és a klíma. A rendszer felismeri, ha bizonyos komponensek nagyobb teljesítményt igényelnek, és ekkor intelligensen több teljesítményt bocsát rendelkezésre. A DP álló helyben TLT használtnál, például rönkmáró esetében, éppúgy működik, mint menet közben. Ezenfelül a DP a talajmunkáláskor és lassú szállításkor is bekapcsol, ha teljesítményigény keletkezik. A gép 10 LE többleteljesítménye olyan üzemeknek hasznos, ahol olyan erős speciális traktorra van szükség, melynél jól jön a tartalék teljesítmény.

Kipufogógáz-utókezelés passzív DPF, DOC és SCR segítségével

Az SCR kipufogógáz technológia a passzív részecskeszűrővel (DPF) összekötve különösen üzemanyag-hatékonyak bizonyul, mivel a DPF nem igényel további gázolaj-befecskendezést a regenerálás során. A befecskendezett AdBlue karbamidoldat csökkenti a nitrogén-oxidokat. Dízel oxidációs katalizátorral (DOC) kombinálva a kipufogógáz-kibocsátás hatékonyan csökken, és megfelel a legújabb károsanyag-kibocsátási szabványoknak (Stage 5/Tier 4f).

Az új Visctronic elektromos vezérlésű hűtőventilátor különösen érzékenyen képes alkalmazkodni a valódi hűtési igényekhez. Ez akár 1,4% üzemanyagot is megtakarít, és a hagyományosan szabályozott ventilátorokhoz képest halkabban működik. Ráadásul kisebb a karbantartási igénye, és hosszabb ideig használható egyhuzamban még poros munkakörülmények között is.



A Vario többleteljesítményének kihasználása: akár 7%-os munkaidő megtakarítás és akár 9%-os üzemanyag-megtakarítás

A fokozatmentes Vario hajtás kiváló vezetési kényelmet nyújt nagy területteljesítmény mellett. A Fendt Vario beépített többleteljesítménye abból ered, hogy mindig az optimális gazdaságossági tartományban és sebességen működik, és emellett a maximális területet műveli meg. Óránként 20 métertől 40 km/óraig. Még rendkívül meredek terepeken is sebességváltás nélkül megállhat a lejtőn, majd rángatás nélkül ismét felgyorsíthat. Ez megőrvi a talajt, és biztonságot ad Önnek. Olyan teljesítménytartalékokat használ fel, melyek terhelés alatt kapcsolható hajtóművek számára elérhetetlenek. Így a terhelés alatt kapcsolható sebességváltókhöz képest akár 7% időt és 9% üzemanyagot is megtakaríthat.

Kiegyensúlyozottan és hatékonyan a TMS-sel

A speciális traktorok esetében a gyakran változó munkák a mindennapok természetes részei. A TMS-nek köszönhetően Ön csak egyszerűen megadja a kívánt sebességet. Akár szállításkor, akár szőlőültetvényben vagy gyümölcsösben végzendő munkáról van szó, a Fendt 200 V/F/P Vario ideális az üzemanyag-fogyasztás és az egyes részegységek kímélése szempontjából.

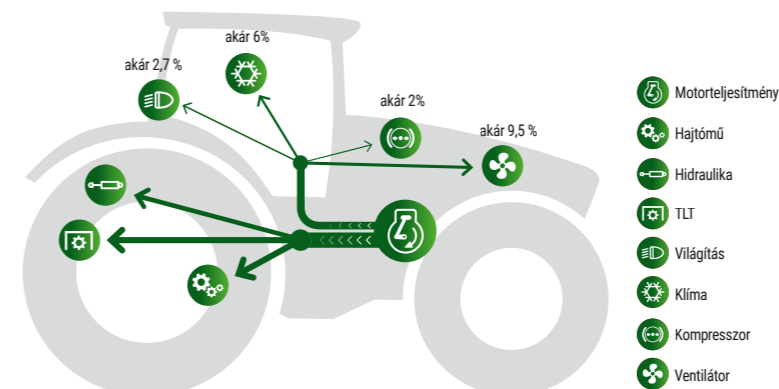
A követelményektől függően két kipufogóváltozat áll rendelkezésre: Az első változat az alsó kipufogó, a második a felső kipufogó, melyet akkor alkalmazunk, ha a traktor tengelyei közé a jövőben munkagép kerül.



A nagy távolságok megtételét és a kényelmes tankolást a 68 vagy választhatóan 83 literes üzemanyagtartály teszi lehetővé az A-oszlop mellett. Ehhez jön a 16 literes AdBlue tartály elöl, a motorháztető homlok részén. Így hosszan lehet dolgozni tankolás nélkül.



Menetpedállal vagy joystickkel vezérelheti a traktort: A vezetési mód szabadon választható: A sebességet szabályozhatja a menetpedállal vagy a menetkarral is. A menetirányt megváltoztathatja a menetkarral és a kormányoszlopon található, Stop & Go funkcióval kiegészített irányváltó kapcsolóval.



Különleges körülményekhez, például lombnyírás: a szívásirány-váltó hűtőventilátor

A választható szívásirány-váltó ventilátor gyors hűtőtisztítást tesz lehetővé leállás nélkül és hatékony munkavégzés mellett.

SOKOLDALÚSÁG ÉS RUGALMASSÁG: HÁTSÓ ÉS MELSŐ EMELŐMŰ - HIDRAULIKA

Döntő szempontok elől. Holnap is.



Nagyteljesítményű hidraulikus rendszer akár nyolc szeleppel és Power Beyond csatlakozással
A Fendt 200 V/F/P Vario legapróbb részleteiben megtervezett hidraulikája a különböző változatok szerint akár nyolc vezérlőszeleppel, két vezérlőkörrel, függetlenül állítható átfolyásmennyiség-szabályzóval, Power Beyond csatlakozással, prioritizáló funkcióval, valamint szabadon programozható nyomógombokkal rendelkezik. A beállítás kényelmesen a műszerfalon vagy az opcionális 12"-es terminálon történik.

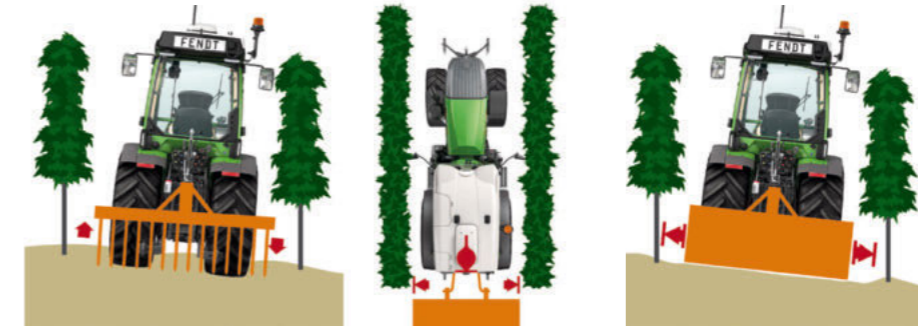
Nagyteljesítményű hidraulikus rendszer elkülönített olajháztartással és akár 119 liter/perc szállítókapacitással

A Fendt 200 V/F/P Vario traktort Load-Sensing hidraulikarendszerrel és maximum nyolc szeleppel láttuk el. Két állandó szivattyú pontosan annyi olajat szállít, amennyire az eszköznek szüksége van – maximális teljesítményük térfogatáram összegzéssel 76 l/perc, ill. LS szivattyú esetén akár 119 l/perc. A függesztett és vontatott munkagépekhez max. 25 l hidraulikaolaj vehető ki a traktorból. A hajtómű és a hidraulikus rendszer külön olajháztartással rendelkezik. Ez lehetővé teszi a hidraulikarendszerben a bioolajok használatát.

A traktortengelyek közötti rögzítési hely nagyteljesítményű hidraulikus csatlakozókkal és Power Beyond csatlakozással rendelkezik
A nagy, akár 45 cm széles szabad helynek köszönhetően a tengelyek közé szerelt munkaeszközöket jól láthatóan optimálisan lehet irányítani. A jobb oldalon öt, a bal oldalon két darab kettős működésű szelep és szabad visszafolyó ág teszi lehetővé a legbonyolultabb hidraulikával rendelkező munkagépek megfelelő irányítását. A középső Power Beyond csatlakozás segítségével a nagy teljesítményt igénylő munkagépek közvetlenül elláthatók olajjal. Ezáltal a traktoron egyidejűleg három helyre szerelhet fel különféle munkagép kombinációkat így idő- és költségtakarékosan dolgozhat. Előny: maximális hatékonyság és talajkímélés, valamint példaértékű gazdaságosság.

Komfort mellső emelőmű a tökéletes illeszkedéshez (P)
A Fendt 200 P Vario esetén egy különleges komfort mellső emelőmű áll rendelkezésre helyzet- és terhelésszabályzással. A mellső kasza egy meghatározott felfekvési nyomással lebegve vezethető, pontosan követve a talaj kontúrját. Ezzel optimalizálhatja a takarmány minőségét. A hagyományos tehermentesítő rugók elhagyhatóak. Ugyanakkor az elülső tengelyre áthelyezett súly növeli a vonóerőt, és csökkenti az emelkedőn a lecsúszás veszélyét.

Az exkluzív Fendt ingás emelőmű teljesen hidraulikusan lehetővé teszi a terephez történő alkalmazkodást. Az emelőművek fokozatmentes fel-le és oldalra állítása miatt a Fendt 200 V/F traktorok jelentős előnyt nyújtanak a hátul felszerelt munkaeszközök használata esetén (pl. talajlazító, marógépek vagy targoncák használatához).



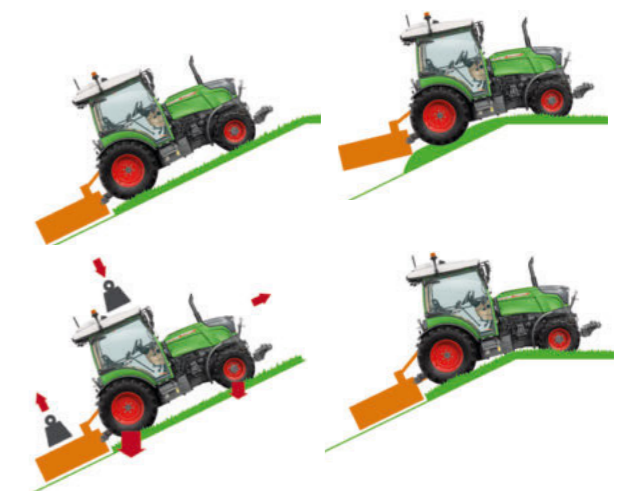
A dőlésállítás gyakorlati előnyei: A hátulra szerelt munkaeszköz két hidraulikus henger segítségével (kérésre) képes kiegyenlíteni a lejtést. Az oldalállítás gyakorlati előnyei: A munkagépet két, az alsó függesztőkarokra erősített hidraulikus henger pontosan a sorban tartja.

A mellső emelőmű teljesen a traktoralvázba integrált, és pontosan illeszkedik a járműhöz. Ezáltal az egész szerelvény nagyon fordulékony marad. Az alsó függesztőkar könnyen leszerelhető és parkoló állásba felhajtható. Gumiharangok védik a munkahengereket a köfelverődéstől.



Hátsó emelőmű terheléscsökkentő szabályozással (V/F)

Hátsó munkaeszköz – például mulcsozó – a beállított felfekvési nyomásnak megfelelően követi a talaj kontúrját. A munkagépet még egyenletlenségek esetén is állandó munkamagasságban tartja, ezáltal optimális munkaeredményt ér el. Különösen előnyös ha a lejtőről a sík területre való átmeneten (vagy fordítva) történik a munkavégzés. Ezenkívül az eszközről a járműre átadott terhelés a lejtőn végzett munkavégzéskor még nagyobb tapadást és mászási képességet eredményez.



TECHNOLÓGIA – FELÉPÍTÉS – RUGÓZÁS – FORDULÉKONYSÁG – ÉRTÉKÁLLÓSÁG

Ha a tapasztalat és a haladás egyesül, nagy dolgok jönnek létre.



Fordulékonyságban verhetetlen, rendkívül biztonságos és nagyon jó a vontatási hatásfoka

Az innovatív elülső tengelykialakítás a fordulékonyságot és robusztusságot a kiváló menettulajdonságokkal egyesíti. Így a sor végén gond nélkül ráfordulhat a következő sorra. 58°-os bekormányzási szög, oldalstabilizátoros mellsőtengely-rugózás, darázdsderék és a tengelyek nagy teherbírása biztosítják az ember és a gép rendkívüli teljesítményét. A VarioActive funkcióval egy kormányfordulattal elérheti a teljes kerékbekormányzást.



Első tengely rugózás oldalstabilizátorral – akár 7%-kal nagyobb terület teljesítmény, kényelmes és biztonságos.

A szintszabályozott elsőtengely-rugózás a 80 mm-es rugóúttal garantálja az optimális kapaszkodóképességet (trakciót), és a területteljesítményt akár 7%-kal is növeli. Mind a négy kerék folyamatosan érintkezik a talajjal. Ehhez jön még a beépített billegés elleni támasz és a Vario meghajtás, mely az állandóan zárt hajtáslánc következtében garantálja a kiváló munkabiztonságot – akár álló helyzetben is - emelkedőkön munkagépek használata esetén.



Kiemelkedő vezetési és munkakényelem

Három rendszer – a szintszabályozós, oldalstabilizátoros elsőtengely-rugózás, a fülke silent-blokkos felfüggesztése és az aktív lengéscsillapítás – ravasz kombinációja garantálja a legnagyobb munkakényelmet. Ez az egyenetlenségekből adódó ütések a közúton vagy a terepen megbízhatóan akár 20%-kal is csökkenti. A szintszabályozás nagy rakomány mellett is folyamatos, és maximális kényelmet biztosít.

Érzékeny, nagyteljesítményű fék – hosszú élettartam

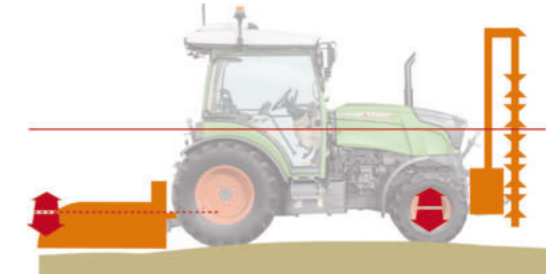
A gyakorlatilag karbantartásmentes, mind a négy kerékre ható férendszer példás vezetési biztonságot nyújt a lejtőkön és a közúton. Az alapot két integrált lamellás fék képezi a hátsó kerekekben, valamint egy lamellás csomag az összkerek-kapcsoláshoz az első kerekekénél. A fékeket minden fékezéskor friss olajjal permetezik le, miáltal a hőterhelés minimálisra csökken.

Intelligens összkerekhajtás és differenciálzár automatika

A fordulások során a hajtáslánc tehermentesítéséről – az összkerekhajtás és hátul a lamellás differenciálzár esetében - a kormányzás- és sebességfüggő automatika gondoskodik. Szükség szerint ezek a rendszerek kormány állásszögétől és a sebességtől függően ki- és bekapcsolhatók. Eredmény: optimális vonóerő és talajkímélés maximális fordulékonyság mellett.

Rugózás lombvágó használata esetén

A lombvágáskor az oldalstabilizátoros szintszabályozós rugózás megbízhatóan és finoman tompítja a talaj egyenetlenségeit. Gondoskodik az állandó munkamagasságról és az állandó oldalsó dőlésről. Előny a vezető számára: nyugodt munkavégzés, mivel nincs szükség a folyamatos kiegyensúlyozásra.



Vezetési kényelem a sorban

Magas szintű vezetési kényelmet biztosít a három rendszer intelligens kombinációja: a szintvezérelt elsőtengely-rugózás, a vezetőfülke szilentblokkos felfüggesztése és a lengéscsillapítás hátul.



Gyors fordulás a VarioActive kormányzás segítségével.

A táblavégi fordulások során hasznát veheti a VarioActive kormányznak* mert egy kormánykerék-fordulattal ütközésig el tudja tekerni a kerekeket. 8 km/h sebességig a kormányáttétel maximális, 8-18 km/h között az áttétel lineárisan csökken.



Nagyon jó tapadás és mászóképeség

A titok nyitja az ingás emelőmű (Fendt 200 V/F Vario) és a hátsó tengely előtt elhelyezkedő vontatási pont. Minél nagyobb a szükséges vonóerő, annál nagyobb súly kerül át az első tengelyre. Az intelligens összkerekhajtási és differenciálzár technológiával és az első tengely felfüggesztéssel együtt ez nagy tapadási és mászóképeséget, valamint nagyobb talajvédelmet biztosít a kevesebb csúszás révén.

Nyomvonalvezetés és fordulómenedzsment.



A Fendt VarioGuide vevőegység védetten és beépítve került a tetőszerkezetbe.

Nagyobb tehermentesítés és termelékenység a Fendt Guide nyomvonal-vezetési technológiának köszönhetően
Speciális növényfajták termesztése évente akár 20 megmunkálási műveletet is igényel. Ez leterheli az embert és a gépet is, ami befolyásolja a munka eredményét. A Fendt nyomvonalvezetésének köszönhetően Ön pontosan végighaladhat a megművelendő területen vagy a növény sorok között. A mulcsozóval vagy a permetezővel így mindig optimális távolságban marad a növénytől, és elkerüli a földterület dupla megművelését. A munka során mindig áttekintést kap a már kezelt sorokról.

Az egyik gyakorlati alkalmazás: Helyzetadatok begyűjtése növények ültetésekor és karók kihelyezésekor

A speciális kultúrákban a fontos helyadatokat digitálisan rögzítik. Ezeket az adatokat később importálni lehet egy szántóföldi vagy szőlőtermesztési nyilvántartásba, melyek a további növényápolási teendők alapját képezik. A Fendt Task Doc feladatalapú dokumentációs rendszerének segítségével most először menedzselheti az elvégzendő feladatokat idő- és költségtakarékos módon.

A második gyakorlati alkalmazás: Növényvédelmi dokumentáció

Egyre nagyobb a jelentősége annak, hogy milyen módon dokumentáljuk egy adott terület permetezését ill. elkerüljük az átfedéseket a permetezés során. Az agronómiai alapsomag integrált dokumentációjának köszönhetően a terepi munkák hiánytalanul rögzíthetők. Az adatátvitel rugalmasan USB-n vagy mobilhálózaton keresztül történik.

Könnyen végrehajtott fordulómenedzsment a Fendt TI segítségével

Az elvégzendő munkák intelligens támogatásának előnyei az ismétlődő folyamatoknál - különösen a táblavégi fordulások során - jelennek meg. A Fendt TI segítségével naponta akár 1920 kézmozdulattal kevesebbre lehet szüksége 160 fordulás esetén. Manuálisan álló helyzetben, vagy menet közben is elmentheti az összes elvégzendő funkciót a terminálba. Később elegendő egy gombnyomás a fordulómenedzsmentnél, hogy előhívja a fordulóba be- és kihajtás automatikus beállításainak aktiválását. Anélkül dolgozhat, hogy fogást kellene változtatnia. Öt kioldón (út, idő, FKH, HKH vagy manuális) 13 funkciócsoporton keresztül az összes fontos funkciót vezérelheti. Az egyes folyamatlépések problémamentesen eltolhatók előre vagy hátra.

Elmenthető munkaprofilok a munkagépek tökéletes beállításával pl. váltott vezetőkhoz is

A munkaprofilnak köszönhetően az összes munkaeszköz beállítását el tudja menteni. Ezzel megtakaríthatja a mindig visszatérő újbóli beállításokat. Így az egymást váltó vezetők a beállításra fordított idő nélkül is hatékonyan dolgozhatnak.



FendtONE – zökkenőmentes kapcsolat az iroda és a gép között.

Folyamatos és intuitív kezelési filozófia

Az új FendtONE platform először teszi lehetővé a gép és az iroda egy kezelőegységbe történő összeolvadását. A FendtONE a terminálon keresztül összeköti a traktor ismerős működését a tervezéssel és ellenőrző feladatokkal, melyeket általában az irodában végeznek. Ez lehetővé teszi a terepi adatok és megbízások helytől független tervezését egy számítógépen vagy okoseszközön, majd ezeket az adatokat a gépre is átküldheti. Eközben a megjelenítés a vezetőfülkében és online (az irodában vagy menet közben) mindig egységes. A FendtONE így támogatja Önt a törvényes előírások betartásában dokumentáláskor és az egész munkafolyamat optimalizálásában.

A praktikus előnyök áttekintése:

- Intuitív és egységes kezelés (ugyanazok a billentyűk ugyanazon a helyen és azonos szimbolikával)
- Az alapadatok központi karbantartása (terepi adatok, gépek stb.)

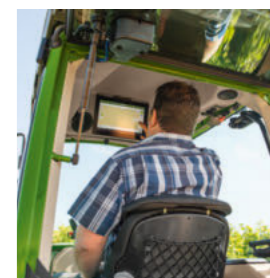
Válasszon egyénileg a négy modul közül

Összesen négy modul áll rendelkezésére, melyek közül szükség szerint választhat:

- Nyomvonalvezetés
- Agronómia
- Gépvézelés
- Telemetria

Minden egyes modul egy alapsomagból áll, mely tartalmazza a szükséges indító alkalmazásokat.

Ezenfelül a modulokat, a követelményeknek megfelelően további opciókkal tetszőlegesen bővítheti.



Az Ön kitűzött céljaira szabva

Fendt Smart Farming modul	Előnyök	Opció
Nyomvonalvezetés alapsomag <ul style="list-style-type: none"> • Magába foglalja a traktor előkészítését a nyomvonalvezetésre és a Fendt Guide használatára 	<ul style="list-style-type: none"> • A terepi munkákat még hatékonyabb elvégzése • Egyszerű és intuitív kezelhetőség • A táblaadatok központi karbantartása és kezelése • A sofőr tehermentesítése • Nagyobb termelékenység és hatékonyabb üzemanyag-felhasználás 	<ul style="list-style-type: none"> • Különböző vevők kiválaszthatók (NovAtel vagy Trimble) • Fendt Contour Assistant • Fendt TI (alapkitétel a terminálnál) • Fendt TI Auto
Agronómia alapsomag <ul style="list-style-type: none"> • Tartalmazza a Fendt Task Doc használatát • Megbízások (feladatok) elkészítése és utólagos kiértékelés a gépen • Teljes körű áttekintés a munkafolyamat befejeztével 	<ul style="list-style-type: none"> • A feladatok és megbízások áttekintése • A terepen végzett munkák és megbízások egyszerűsített dokumentációja • A földeken végzett munkák hiánytalan dokumentálása • A jövőbeni dokumentációs ráfordításokra is előkészítve • Rugalmas adatátvitel: USB vagy mobilhálózat választható 	<ul style="list-style-type: none"> • Next Machine Management* • agrirouter* <p>* Külső szoftver</p>
Telemetria alapsomag <ul style="list-style-type: none"> • Lehetővé teszi a járműpark optimális elemzését és az elvégzett munka dokumentálását. • A Fendt Connect segítségével az olyan adatok kijelzése és tárolása, mint a gép helyzete, üzemanyag-fogyasztás, sebesség és hibakód • Mentés a munkafolyamatok és a gép állapotának kiértékeléséhez • Adatátvitel mobilhálózat segítségével 	<ul style="list-style-type: none"> • A tervezés biztonsága nő és optimálisabb lesz a használati idő, valamint a gép leterheltsége javítható • Lehetőség arra, hogy a gép adataihoz bárhol hozzáférjen • Egyszerű flottakezelés • A gép leállításának elkerülése a hibakódok korai felismerése révén • A kereskedői szerviz optimalizálása 	
Gépvézelés alapsomag <ul style="list-style-type: none"> • A további ISOBUS funkciók feltételei • Az ISOBUS-os munkagépek egyszerű és intuitív vezérése szabványos, gyártótól független ISOBUS 200 szabványú interfésszel a fülkében és dugáljal hátul. 	<ul style="list-style-type: none"> • A gép hatékonyságának növelése és a felhasznált források kímélése • A munka minőségének növelése • A helyspecifikus feldolgozás alapja • Növényvédő szerekkel, trágyákkal és vetőmagokkal való takarékoság részterület-specifikus gazdálkodás által (VRC, SC) • maximális funkcióterjedelelem az ISOBUS-os munkagépek vezérésekor • Komplex munkagépek egyszerű kezelése 	<ul style="list-style-type: none"> • Fendt Section Control (SC) • Fendt VariableRateControl (VRC)



Fendt Services.

A Fendt gépek a legmagasabb igényeket kielégítő, csúcstechnológiával felszerelt termékek. Ennek megfelelően a tanúsított Fendt értékesítési partnerek első osztályú szolgáltatást kínálnak.



A Fendt Customer Hotline-on a tanúsított szervizpartnerek éjjel-nappal elérhetőek





A legjobb termék a legjobb védőernyő alatt

Prémiumkategória szolgáltatásai és szervize:

- Rövid az út a képzett szervizmunkatársaink és Ön között
- 0-24 órás rendelkezésre állás pótalkatrészekkel a szezon alatt
- 12 hónap garancia az eredeti Fendt alkatrészekre és azok beszerelésére

100 %-os minőség. 100 %-os szolgáltatás: Fendt Services

- Fendt bemutatógépek
- Fendt Expert gépkezelői tréning
- AGCO Finance – Finanszírozási és bérleti ajánlatok
- Fendt Care – Szervizszerződések és garanciahosszabbítás
- Fendt Certified – Használt gép program

A holnap alkalmazásai már ma.

Fendt bemutatógépek

- Ne csak beszéljen róla üljön fel rá és próbálja ki
- Az optimális döntéshozatal alapja

Fendt Expert gépkezelői tréning

- Exkluzív gyakorlati képzés professzionális oktatókkal
- A gazdaságosság optimalizálása az összes funkció elsajátításával és a Fendt gép teljes teljesítménypotenciáljának kihasználásával

Egyedi finanszírozási és bérleti modellek

- AGCO Finance hitelfinanszírozás vonzó feltételekkel, rugalmas futamidővel és tervezhető költségekkel
- Személyre szabott bérleti ajánlatok Fendt értékesítési partnereken keresztül



Fendt Certified – Használt gép program

Bizonyítottan kiváló minőségű és tanúsított Fendt minőségű használt mezőgazdasági gépek

Előnyök:

- Eredetiség igazolása szigorú minőségi szabványok alapján
- Alapos bevizsgálás beérkezéskor (műszaki, kopás, küllem)
- A kopó alkatrészek gondos karbantartása
- Szükség esetén az alkatrészek cseréje, tisztítása és festése
- Garanciával együtt

Fendt Care – Szervizszerződések és garanciahosszabbítás

- A jogszabályi garancián túli, személyre szabott karbantartási és javítási szolgáltatás
- Maximális működési megbízhatóság
- Rugalmas futamidők és díjak önrésszel ill. anélkül
- Teljes körű költségkontroll és tervezési biztonság
- A Fendt-gép optimális értékmegőrzése érdekében kizárólag garantált sorozatminőségű és tesztelt funkcionális megbízhatóságú eredeti alkatrészeket használunk



Felszereltség-változatok és műszaki adatok.

Tisztelt Ügyfeink!

Motivációnk a Fendtnél az, hogy a leginnovatívabb gépeket és megoldásokat kínáljuk Önnek, hogy még hatékonyabban és kényelmesebben végezhesse munkáját. Folyamatosan fejlesztjük termékeinket és azok felszereltségeinek részleteit. Ezért weboldalunkon minden műszaki adatot és felszereltségi változatot naponta frissítünk.



Csak olvassa be a QR-kódot, vagy kövesse ezt a linket:
fendt.com/200-vfp-vario-data

FENDT

Leaders drive Fendt.



www.fendt.com

AGCO GmbH – Fendt-Marketing
87616 Marktoberdorf, Németország
HU/2001

 **AGCO**
Your Agriculture Company

A Fendt az AGCO világmárkája.
A szállítási terjedelemlre, a kinézetre, a teljesítményre, méretre és súlyra, az üzemanyag-fogyasztásra és az üzemeltetési költségekre vonatkozó adatok a prospektus nyomtatásakor rendelkezésre álló információknak felelnek meg. Ezek a jármű megvásárlásáig megváltozhat. Az Ön Fendt értékesítési partnere örömmel nyújt tájékoztatást az esetleges eltérésekről. A képen látható járművek nem feltétlen az Ön országának ill. előírásainak megfelelő felszereltséggel láthatók a képen.