

FENDT

Fendt 200 Vario





Fendt 200 Vario – for verdens beste jobb.

Siden ytelse kommer i alle størrelser, har vi utstyrt den nye Fendt 200 Vario med alt du trenger for fantastiske resultater. Kompakte dimensjoner og et luftig, romslig førerhus gjør den ikke bare utrolig komfortabel, den er rett og slett den perfekte partneren under alle forhold. Ytelse og utrolig allsidighet kommer i tre utstyrsversjoner som gir deg kraft til å få jobben gjort. Din arbeidsplass, dine regler – med FendTONE vil du oppleve intuitiv betjening på en helt ny måte. Fremfor alt kan du forvente en ting; akkurat de riktige funksjonene for dine behov.

Motor		207 Vario	208 Vario	209 Vario	210 Vario	211 Vario
Maksimal effekt ECE R 120	kW/hk	58/79	62/84	69/94	77/104	84/114
Maksimal effekt med DP ECE R 120	kW/hk					91/124

FENDT 200 VARIO – COMFORT FØRERHUS

Ditt favorittsted med 100° panoramautsikt.



Det innebygde takvinduet gir en enestående oversikt med en imponerende 100° synsvinkel. Dette gir deg en uhindret sikt, fra den løftede frontlasteren ned til framhjulene.



Det nye 30 mm bredere komfortsetet, med 20 mm lengre fjæringsvei og mekanisk korsryggstøtte, gir utmerket sittekomfort. Passasjeret er polstret og kan vippe opp for å spare plass, om nødvendig.

En arbeidsplass som passer deg perfekt – genialt enkel, rett og slett genialt

Vi lover ikke bare individualitet, vi setter til og med nye standarder. Med det nye Comfort førerhuset og FendtONE førerplassen kan du forvente et helt nytt totalkonsept for førerens arbeidsplass. Det nye brede føreriset, rattstammen som enkelt kan justeres med fotpedal, og det digitale, justerbare instrumentpanelet gir deg en perfekt justerbar arbeidsplass. En stor betjeningskonsoll med multifunksjonsspak sørger for perfekt ergonomi. La det romslige og superkomfortable førerhuset bli ditt nye favorittsted – kompakt nok til å arbeide selv under trange forhold og likevel luftig for best mulig oversikt. Og med 100° synsvinkel har du god sikt til enhver tid, selv når frontlasteren er løftet. Ned til bakken og rett fram. Synsfeltet er optimalt takket være kompakt panser og slank design.

For de som trenger mer – full modularitet

Hver arbeidsoperasjon er forskjellig. Derfor tilbyr vi deg et enestående utvalg av tilleggsutstyr. Fordi du trenger et verktøy som passer sømløst inn i din hverdag. Med tre utstyrsvarianter – Power, Profi og Profi+ – og fleksibiliteten til over 160 tilleggsutstyr samt 70 dekk- og sporviddealternativer, kan du skreddersy traktoren perfekt etter dine behov. Fra standardversjonen Power i høy kvalitet til den heldigitale Profi+-versjonen med 12"-terminal, sporfølgingsystem med nøyaktighet inntil 2 cm, integrert dokumentasjon og kontor.

Detaljnivået utgjør hele forskjellen

Dra glede av brede stigrinn og lett tilgjengelig dørhåndtak. En rekke smarte detaljer gir mer glede i hverdagen. Dette inkluderer en kjøleboks til venstre, en rekke oppbevaringsrom, ett bagasjenett og innebygd koppholder. Når bakruten er lukket, fører den smarte integrerte kabelgjennomføringen til at hver kabel legges inn fra utsiden: Støv, støy og vann blir igjen på utsiden. Det finnes et ekstra vertikalt håndtak på bakruten slik at du alltid når det åpne vinduet.

Førerhuset med mekanisk fjæring (tilleggsutstyr)

Perfekt finjustert fjæring av førerhuset er nøkkelen til sikker og enkel kjøring og arbeid. Førerhuset med mekanisk fjæring minimerer vibrasjoner og støt effektivt. Koniske lagre foran og mekaniske fjærdempingselementer gjør kjøringen meget komfortabel. De hindrer at vibrasjoner og støy overføres til førerhuset når du kobler førerhuset fra traktorkroppen.

Flere oppbevaringsrom, fra koppholderen til det avkjølte oppbevaringsrommet, gjør selv arbeid i lengre perioder til en glede.



Klimaanlegg og frontrute som kan åpnes

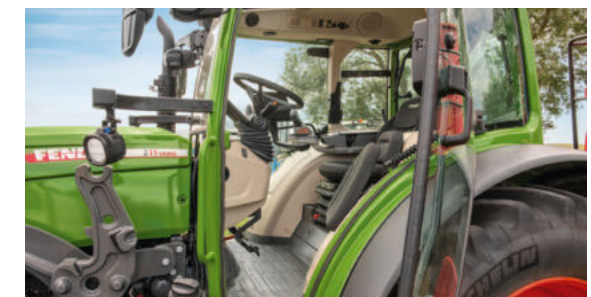
Det sofistikerte ventilasjons- og klimaanleggskonseptet gir utmerket luftstrøm via rattkonsollen og førerhusets tak. Åtte luftdyser brukes til å fordele luften akkurat der du vil ha den i førerhuset. Du kan også åpne frontruten. For arbeid om vinteren kan du velge ekstra varmesystem (tilleggsutstyr) med to ekstra utganger i fotbrønnen.



Fendt tilbyr en smart løsning for gjennomføring av kabler som kommer fra baksiden av traktoren inn i førerhuset. Kabler kan legges gjennom føringen uansett hva slags tverrsnitt de har. Bakvinduet kan lukkes, slik at støv, vann og støy holdes ute.



En spesialfunksjon hos Fendt 200 Vario er det vertikale håndtaket på bakruten som gjør at du enkelt kan åpne og lukke vinduet fra setet.



Perfekt justerbar arbeidsplass

For best mulig sittestilling må rattet og instrumentpanelet ha riktig høyde og helningsvinkel. Begge er raske og enkle å finjustere med fotpedal.

Fordele: Optimal sikt og ingen gjenskin på førerplassen; vipper raskt bort for enkel inn- og utstigning.

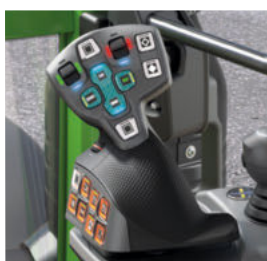
En arbeidsplass som å være hjemme. Instrumentpanel – betjeningskonsoll – 12" terminal – knapper som kan tildeles fritt



Innstillinger og oversikt på instrumentpanelet
Her ser du det digitale instrumentpanelet hvor du enkelt konfigurere de viktigste funksjonsgruppene. Din veikjøringsinformasjon vises permanent til venstre og høyre. På varianter uten 12" terminal finner du innstillingene for de viktigste funksjonsgruppene i midten: trepunktshydraulikk, motor og transmisjon, kjørecomputer med forbruksavlesninger, ventilasjon, lys, forakselfjæring, ventiltildeling samt service og diagnose. Du har full kontroll med den nye dreietrykkbryteren til høyre for rattstammen. Denne gir deg tilgang til visningsområdene og ulike menyer. Klimaanlegget og ventilasjonen betjenes av en egen dreietrykkbryter.



Multifunksjonsspak – knapper kan tildeles fritt
Da vi utviklet det nye betjeningskonseptet, fokuserte vi på intuitiv betjening og ergonomi. Vi forbedret f.eks. ergonomien til toveis multifunksjonsspaken med forbedret håndstøtte og fire knapper som kan tilordnes fritt med ekstra funksjoner, noe som gjør det enklere å betjene forskjellige redskap uten at du trenger å flytte på deg. Den nye multifunksjonsspaken har til sammen 18 knapper samt to proporsjonalbrytere. 11 av disse kan tildeles totalt 13 funksjoner, mens proporsjonalbryterne har plass til to funksjoner.



12" berøringsterminal – tilleggsfunksjoner, skjermområde og berøringsbetjening
For første gang har Fendt 200 Vario en justerbar 12" terminal med berøringsbetjening eller dreietrykkbryter, avhengig av konfigurasjonen. Traktor og redskapsinnstillinger, kamerafunksjon (tilleggsutstyr) samt sporfølgning og dokumentasjon er fullstendig integrert. Opptil seks flater kan vises på terminalen. Alle justeringsmenyer for traktoren samt ekstra assistansesystemer vises her. I tillegg har vi den geniale vendeteigsautomatikken Fendt TI, ISOBUS 200 redskapsstyring samt hele Fendt sporfølgingsystemet (fra Profi+) med alle programvareverktøyene, fra Fendt Contour Assistant til Fendt SectionControl og Fendt VariableRateControl.

Klassisk krysspak eller 3L krysspak
Avhengig av konfigurasjonen kan du velge mellom en krysspak og 3L krysspaken for å betjene frontlasteren. Når du arbeider med rundballeklemme, bruker du den tredje kretsen til å åpne og lukke armene. 3L krysspaken er i tillegg utstyrt med en vendegirknapp, slik at du kan la høyre hånd forbli på krysspaken.

Bruk dreietrykkbryteren i midten for å bestemme hva du skal vise på Fendt 200 Vario. Denne inkluderer fire hurtigtaster for tilbake, launchpad, oversikt, Individual Operation Manager (IOM) og bytte mellom terminal og dashboard. Du kan også skifte mellom de ulike terminalene.

Dreibar 12" terminal som kan betjenes med berøring og dreietrykkbryter



I tillegg til de velkjente kløverbladbetjeningsknappene inneholder den nye multifunksjonsspaken to betjeningsbrytere for proporsjonal ventiltbetjening samt fire hvite knapper som kan tildeles fritt.

Krysspaken gir f.eks. betjening uten at du må strekke deg bort til to hydraulikkventiler. Avanserte redskapsfunksjoner betjenes på en enkel måte med 3. og 4. funksjon. Disse aktiveres med trykknapper på krysspaken.

Her finner du betjeningsknapper for firehjulsdreiv og differensialsperrer til venstre, og innstillinger for trepunktshydraulikk til høyre.

På det midtre nivået, fra venstre, har vi følgende: håndgass, utveksling på kjørepedalen, hydraulikkventil 1 og 2 (kan tildeles fritt), kraftuttaksaktivering samt trepunktshydraulikk foran og bak med dybderegulering.

Betjening av kraftuttak foran og bak

Oppbevaringsrom med USB-porter

Her kan du enkelt betjene de vanlige transmisjons- og kjørefunksjonene med trykknapper: inklusive to motorturtallsminner, to cruisekontrollminner og en ny rullebryterbetjening for aktivt å justere cruisekontrollinnstillingen.

Det nedre nivået inneholder LED-indikator i farger for hver innstilling. Føreren ser umiddelbart hvordan knappene er tildelt, ved hjelp av fargekonseptet. Disse er som standard hydraulikkventilene.

Innstillinger for håndgass- og kjørepedalutveksling

Innovasjon og perfekt modularitet.

Sammenlignet med forrige modell har nye Fendt 200 Vario totalt 31 nyvinninger. 23 av disse finner du i standardversjonen Power. Profi-versjonen tilbyr flere nyvinninger innebygd i terminalen. Profi+ har ytterligere fem nyvinninger som knytter traktoren til kontoret med en rekke tilleggsutstyr for sporfølgning, maskinstyring og agronomi. Den detaljerte tabellen nedenfor viser alt tilleggsutstyret som tilbys for nye Fendt 200 Vario.



Utstyrsvariant Power, Profi, Profi+

Du kan velge mellom to forskjellige innstillinger for hver utstyrsvariant. Bildene viser de forskjellige utstyrsvariantene med tilleggsutstyr.



Power Setting 1

- Ingen krysspak
- 2 lineære moduler (fingertupptrytere) for å betjene hydraulikkventiler



Profi Setting 1

- Krysspak
- 2 lineære moduler (fingertupptrytere) for å betjene hydraulikkventiler



Profi+ Setting 1

- Krysspak
- 2 lineære moduler (fingertupptrytere) for å betjene hydraulikkventiler
- 12" terminal

Power – nyvinninger	Profi – nyvinninger	Profi+ – nyvinninger
Ny toppmodell 211 Vario med opptil 124 hk motoreffekt (ECE R120) og 508 Nm med Fendt DynamicPerformance	FendtONE – betjeningspanel inkludert multifunksjonsspak; dreietrykkbryter og tildeling av knapper med fleksibel fargekodning	Dreibar 12" terminal på betjeningspanelet som kan betjenes med berøring + dreietrykkbryter
Elektronisk styrte Viscronic-vifter for å regulere nøyaktig etter faktisk behov	Sentral konfigurert 10" TFT digitalt instrumentpanel med dreietrykkbryter for navigering og 4 hurtigtaster	3L krysspak for å betjene ISOBUS-redskaper, traktorfunksjoner og frontlastere, inkludert vendegir – tilgjengelig med hele spekteret av funksjoner fra slutten av 2021
Hydrauliske ventilløftere for redusert vedlikehold	2-veis multifunksjonsspak med vendegir og proporsjonal hydraulikkventilbetjening, cruisekontroll-innstilling med dreiebryter	Fendt TI vendeteigsautomatikk (sammen med 12" terminal)
Effektiv renseteknologi for EU Trinn 5	Elektriske hydraulikkventiler med tids- og mengderegulering som kan tildeles fritt	*Fendt Contour Assistant med Single Track / Contour Segment styring
40 km/t ved bare 1550 o/min med ny transmisjon	Hydraulikkoblinger integrert i frontstykket	Agronomimodul: Opprette jobber / rapportere med Fendt Task Doc
Dieseltank (125 l) som er enkel å fylle ved A-stolpen	Fingertupptrytere med fargekodning	Maskinstyringsmodul: Betjen ISOBUS-redskaper med ISOBUS 200 grensesnitt
Luftfilter som er godt plassert under panseret foran	Trepunktshydraulikk foran med posisjons- og vektoverføring for utmerket føring av redskap i ujevnt og bratt terreng	
Tractor Management System TMS med versjon 2.0 av grenselastreguleringen og med kickdown-modus som standard	Ekstern aktivering av hydraulikkventiler – på begge sider av traktoren bak	
Helt nytt førerhus med stort panorama-takvindu med innebygd solbeskyttelse og skjerm; høy takhøyde, utmerket sikt;	Økt nyttelast på +300 kg – høyere tillatt totalvekt på 7500 kg; økte akselbelastninger	
Nytt bredere komfortsete med forbedret fjæring – polstret passasjerstole som kan vippe opp	Nye bi-halogen frontlykter og meget gode kjøreløys	
Rattstamme og instrumentpanel justerbar med fotpedal i høyde og vinkel	4WD og automatisk differensialsperr aktivert avhengig av styrevinkel og hastighet	
Integrerte kabelgjennomføringer bak		



Power Setting 2

- Krysspak
- Ingen lineær modul (fingertupptrytere)



Profi Setting 2

- 3L krysspak
- 2 lineære moduler (fingertupptrytere) for å betjene hydraulikkventiler
- 12" terminal



Profi+ Setting 2

- 3L krysspak
- 2 lineære moduler (fingertupptrytere) for å betjene hydraulikkventiler
- 12" terminal

FENDT 200 VARIO – MOTOR – TRANSMISJON – KJØRETØYDESIGN

Lett, sterk, smart og miljøvennlig.



DynamicPerformance (DP), Fendts ekstra effekt-konsept for bedre kapasitet og høyere produktivitet

Fendt 211 Vario har en maksimaleffekt på 114 hk. Det innovative effekt-konseptet DP gir opptil 10 hk mer effekt ved behov. Effekten fordeles vanligvis til forbrukere som kraftuttaket, hydraulikk, vifter og klimaanlegg. Systemet oppdager om noen komponenter trenger mer effekt og fordeler deretter ut dette via smart kontroll. Avhengig av de aktive forbrukerne, kobles DP også inn for stasjonært kraftuttaksarbeid (f.eks. förblendere) under jordarbeiding og langsom transport. De 10 ekstra hestekreftene er til stor fordel for gårdsbruk som ønsker en kraftig, kompakt traktor med reserver.

Utslippskontroll med passivt DPF, DOC og SCR
SCR eksosteknologien sammen med dieselpartikkelfilteret (DPF) viser seg å være spesielt drivstoffbesparende fordi DPF ikke krever dieselinnsprøyting under regenerering. Den injiserte urealøsningen AdBlue reduserer nitrogenoksidene. Kombinert med dieseloksidationskatalysatoren (DOC) reduseres utslippene effektivt, og traktoren overholder de aktuelle utslippsstandardene (Trinn 5 / Tier 4f).

Nyt mer kraft fra Vario – spar opptil 7 % arbeidstid og 9 % diesel

Den innebygde ekstra kraften i Fendt Vario kommer av gjennomgående følsomt arbeid med perfekt hastighet og optimal effekt for maksimal kapasitet. Den har kraftreserver som vanlige powershift girkasser ikke kan måle seg med. Uavhengige tester viser at dette sparer deg opptil 7 % i arbeidstimer og opptil 9 % diesel sammenlignet med mekaniske transmisjoner, avhengig av type gårdsbruk*. For en landbrukseiendom på 50 ha betyr dette en innsparing på opptil 34 arbeidstimer** i året og over 6 500 liter diesel på 5 000 driftstimer! De økonomiske fordelene med det trinnløse systemet er på over €12 000 *** på 5000 driftstimer!

Perfekt håndtering: trinnløs i 20 meter/time – revers og to cruisekontroller uten å skifte gir
Helt fra 20 m/t opp til 40 km/t ved kun 1550 o/min. Arbeid med trinnløs kraftoverføring uten girskift. Selv i bratt terreng kan du stanse jevnt takket være den aktive stoppkontrollen – forsiktig og uten rykk. Dette beskytter både deg og jordlaget.

Grunnleggende data: *Landwirtschaftliches Wochenblatt Westfalen-Lippe, 5-2001; 50 ha landbrukseiendom; **Egne beregninger: 100 hk traktor, 500 driftstimer årlig – brukstid 10 år og 5000 driftstimer; gjennomsnittlig dieselforbruk 11 l diesel/driftstime; ***Innsparte driftskostnader: Leiekostnader for 100 hk traktor – €16,50/driftstime*** – 340 driftstimer = €5610/5000 driftstimer; (priser for maskinringjustering 100 hk – https://www.mr-bayreuth.de/images/inhalte/verrechnungsheft2018.pdf)

Den nye Vistronic-viften med digital styring tilpasser seg svært følsomt til faktiske kjølebehov. Dette sparer opptil 1,4 % i drivstoff og gir mindre støy enn en konvensjonelt styrt kjølevifte. Det reduserer også reparasjoner og øker serviceintervallene, selv under støvete forhold.



Den store dieseltanken med 125 liter diesel ved A stolpen sikrer lang rekkevidde. I tillegg finnes en 16-liters AdBlue-tank foran under panseret. Arbeid lenger uten påfylling.

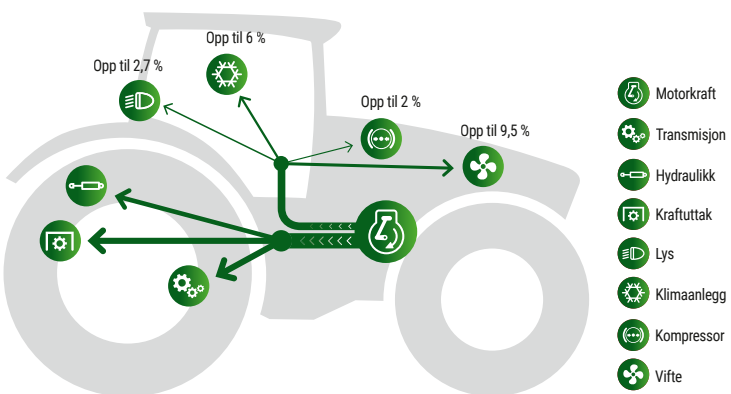


Kjørepedal eller kjørespak: Kjøremodusen kan velges individuelt. Hastigheten kan styres med enten pedalen eller kjørespaken. Endre kjøreretning enten med kjørespaken eller med vendegirbrytern med integrert stop-and-go-funksjon.



Lavt tyngdepunkt og meget sikker i skråninger.
Den høye stabiliteten til Fendt 200 Vario er et resultat av et lavt tyngdepunkt. Optimal trekkeevne og konstant kraftoverføring med Vario-transmisjonen gjør at du kan arbeide sikkert og effektivt, selv i bratt terreng.

Lett, smidig, trinnløs kjøring med kun 34 kg/hk
Jordpakking reduserer avlingene, dette gjelder for åkerbruk og grasmark. Omfattende dekkalternativer og det lave vekt/effekt-forholdet til Fendt 200 Vario er forsiktig med jorden. Med kun 4 280 kg eller 34 kg/hk er Fendt 211 Vario en riktig lettvekt. Og du kan legge til ballast etter behov. Dra nytte av den enestående manøvreringsevnen på vendeteigen med en minste svingradius på 4,2 meter.



ALLSIDIGHET OG FLEKSIBILITET: TREPUNKTSHYDRAULIKK FORAN OG BAK - HYDRAULIKK

Gjør arbeidet enklere enn noensinne.



Tre versjoner av trepunktshydraulikk foran for alle oppgaver

Trepunktshydraulikken med sjokkdemping er tilgjengelig som standard med posisjonskontroll samt en eksklusiv versjon med posisjons- og vektoverføring. Alt dette bidrar til å gi føret best mulig kvalitet. Med vektoverføring kan du definere åkertrykket i terminalen for balansert redskapskjøring. Dette er til stor hjelp med slåmaskin foran, ettersom redskapen følger bakkeprofilen nøyaktig i konstant høyde. Ikke behov for vanlige avlastningsfjærer. Vekten overføres fra redskapen til forakselen, noe som både øker trekraften og hindrer at den sklir i bakker. Studier har bekreftet at dette forbedrer førerkvaliteten, ettersom askeinnholdet i føret synker hvis grastorva ikke berøres. For arbeid med snøplog om vinteren fører den konstante åkertrykkontrollen til konstante brøyteresultater.

Trepunktshydraulikk bak med uovertrufne egenskaper

Trepunktshydraulikken bak med en løftekapasitet på 4 204 daN garanterer at selv de tyngste bakmonterte redskapene kan løftes helt ut. Sjokkdemping sikrer stillestående kjøring uten anstrengende vibrasjoner. Fra førerhuset har du svært god oversikt over trekkstenger, kulekobling og tilhengerkobling. Du kommer til å bli imponert over de praktiske fordelene med traktorens bakende, inklusive den uovertrufne enhåndsbetjente trekkstanglåsen samt spindeljusteringen for løftestengene med integrert skala. Endre bredden på trekkstengene uten verktøy ved hjelp av boltene.



Hydraulikksystem med et strømningsvolum på opptil 104 liter

Profi-modellen til Fendt 200 Vario er utstyrt som standard med en variabel dreiestempelpumpe (71 l) samt en pumpe som leverer et fast volum (33 l) og imponerende 104 liter total kapasitet. Denne pumpen holder motorturtallet lavt, noe som sparer drivstoff, også under krevende arbeidsoppgaver. Power-modellen har 42-liters + 33-liters pumper som leverer et fast volum som standard, med en samlet kapasitet på 75 l/min.

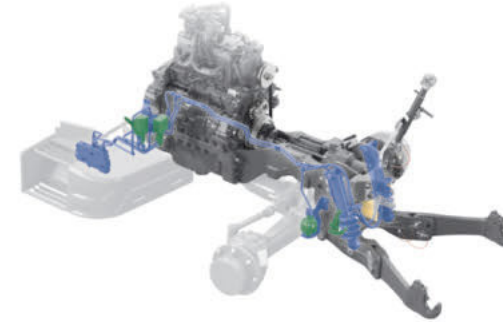
Opptil fire elektriske hydraulikkventiler

Fendt 200 Vario har opptil fire dobbeltvirkende hydraulikkventiler bak eller tre hydraulikkventiler bak og en i fronten. Tidsfunksjonen og oljemengden til alle ventiler kan justeres i instrumentpanelet. Du kan også tilordne plasseringen av betjeningene avhengig av bruk og ergonomi, kanskje du vil plassere funksjoner på krysspaken eller på knappene som kan tildeles fritt.

Enklere tilkobling med dobbeltvirkende ventil i front

For å gjøre det enklere å koble frontredskapene til og fra den egne hydraulikken – som hydraulisk sammenlegging av sidevernene på slåmaskiner – har Fendt 200 Vario nå tilkoblinger for en dobbeltvirkende ventil i fronten.

Den eksklusive trepunktshydraulikken foran med vektoverføring følger bakkeprofilen nøyaktig når den brukes med slåmaskin foran, jordpakker eller snøplog. Avhengig av oppgaven kan du arbeide på en måte som beskytter redskapen og jorden, sammen med den beste trekraften og sporfølgingen, ved å flytte redskapsvekten til forakselen.



Trepunktshydraulikken foran er helintegrert og sitter tett inntil kjøretøyet. Dette gjør det lett å manøvrere de tilkoblede redskapene. Trekkstengene har god vandring og kan foldes opp når de ikke brukes. Belger beskytter løftesylinerne mot slag fra steiner. Sjokkdempingen montert som standard hindrer grynbevegelser og garanterer sikker kjøring og komfort.



Hydraulikkoblingene bak er oversiktlig plassert og fargekodet. Støvkappene lukkes av seg selv. For enkel kobling blir koblingene forskjøvet og koblet fra under trykk.



Trepunktshydraulikk foran og bak

Juster arbeidsdybde for trepunktshydraulikk foran

Kraftuttak foran (på/av)

Trepunktshydraulikk foran – løft / senk / hurtigløft (komfortversjon)

Kraftuttak bak (på/av)

Lås trepunktshydraulikk foran



Flytfunksjon for trepunktshydraulikk foran (f.eks. beitepusser)

Posisjonsmodus for trepunktshydraulikk foran

Posisjonsmodus for trepunktshydraulikk bak

Flytfunksjon trepunktshydraulikk bak (f.eks. kultivator)

Trykknapp for justere trepunktshydraulikk

Trepunktshydraulikk bak (løft / senk / hurtigløft)

Lås trepunktshydraulikk bak

Juster arbeidsdybde for trepunktshydraulikk bak

TEKNOLOGI – BYGGEKVALITET – FJÆRING – SMIDIGHET – VERDIBEVARING

Når nye idéer og gamle verdier møtes



Den integrerte selvnivellerende foraksselfjæringen sikrer konsistent arbeids- og kjørekraft ved enhver belastning. Låsefunksjonen for nøyaktig styring av redskap i frontlastermodus, for eksempel ved lasting av paller.

Den overlegne kjøre- og arbeidskomforten som i en lastebil

Den intelligente kombinasjonen av tre systemer garanterer maksimal kjøre- og betjeningskomfort: Foraksselfjæringen med automatisk nivellering og anti-roll kontroll, det støy- og vibrasjonsdempede førerhuset og den aktive sjokkdempingen.

Foraksselfjæring med veltesperre – opptil 7 % mer kapasitet, komfortabel og sikker.

Den selvnivellerende foraksselfjæringen med 80 mm fjæring og integrert veltesperre, garanterer optimal trekkraft og øker kapasiteten med opptil 7 %. Den integrerte veltesperren og den alltid kraftige Vario-drivlinjen gir fremragende kjøresikkerhet, også i bakker eller ved bruk av frontlaster. "Anti-roll" veltesperre garanterer en høy grad av stabilitet og kjøresikkerhet, særlig ved arbeid med tunge redskaper i bratte hellinger.

Økt nyttelast ved 7,5 t tillatt totalvekt – kjøresikkerhet selv ved høye nyttelaster

Fendt 200 Vario er basert på et robust blokkdesign, noe som gjør det mulig med en tillatt totalvekt på 7 500 kg og en nyttelast på over 3 000 kg. For maksimal kjøresikkerhet bremses Fendt 200 Vario ned via en store våte ringstempelbremseservo. Denne firehjulsbremsen med firehjulstrekk kombinerer sikker retardasjon på alle fire hjul og lang levetid med kort pedalvandring og lav nødvendig kraft.



Eksklusiv Fendt-fordel:

Kraftuttak bak med ekstern aktivering og økning av motorturtallet – praktisk eksempel for fylling av gjødselvogn: Aktiver kraftuttaket eksternt og øk deretter motorturtallet i førerhuset: Dette tilhører nå fortiden fordi motorturtallet økes når du aktiverer kraftuttaket eksternt. Den gode nyheten for deg er at du ikke lenger trenger å gå inn og ut av førerhuset.

Smart 4WD og automatisk differensialsperr

Det automatiske styrings- og hastighetsavhengige systemet for 4-hjulsdrift og den bakre flerskives differensialsperr er til stor hjelp på vendeteigen. Begge systemene slås av eller på i henhold til styrevinkel eller hastighet. Resultatet er optimal trekkraft og jordbeskyttelse med full manøvreringsevne.

Overlegen verdibevaring

Den overlegne verdibevaringen til en Fendt 200 Vario er et solid fundament for den samlede økonomiske effektiviteten fordi den koster mindre per time/areal. Nyskapende løsninger som disse er ofte ikke tilgjengelige før flere år senere. Fordel: en ekte investering selv etter mange år.

Den overlegne kjøre- og arbeidskomforten som i en lastebil

Det smarte 3-i-1-systemet garanterer maksimal kjørekraft og brukervennlighet: selvnivellerende, låsbar foraksselfjæring, førerhus med mekanisk fjæring og aktiv sjokkdemping. Dette gir forakselen jevn belastning, permanent bakkekontakt og du beholder styringen. Sammen med den følsomme Fendt Reaction-styringen for sikkert arbeid og reningsstabil kjøring tilbyr Fendt 200 Vario kjøre- og arbeidskomfort på lastebilnivå.



Ypperlig manøvrerbar på grunn av slank design

Den slanke midjen sikrer utrolig manøvreringsevne og 52° styrevinkel (avhengig av dekk). Lav egenvekt, fra 4,1 t, garanterer at jordpakkingen blir redusert til et minimum.



På vendeteiger eller ved frontlasterarbeid, nyter du godt av FendtActive styring*, hvor du oppnår full sving på hjulene med kun én omdreining på rattet. Opptil 8 km/t er det overordnede styresystemet ubegrenset, fra 8 til 18 km/t er effekten lineær.

Sporfølgning og vendeteigsautomatikk.



Fendt Guide-mottakeren er svært godt beskyttet og helintegrert i taket. Uten overhengende deler eller kabler lagt utvendig er teknologien spesielt godt beskyttet mot både hengende greiner og tyveri.

Fendt sporfølgning – alltid på sporet

Med Fendt Guide kan du kjøre jevnt og nøyaktig, selv ved dårlig sikt. Fendt Guide gjør at du kan bruke maskinen med full kapasitet siden du kan holde deg på sporet uten å styre aktivt selv, selv i mørket eller ved store arbeidsbredder. Med Fendt Guide opprettholder traktoren en ideell retning automatisk slik at du kan konsentrere deg om redskapet. Det er mindre overlappning og, avhengig av arbeidet, kan du spare inn 3 % til 10 %. Vi tilbyr to ulike mottakersystemer – NovAtel® og Trimble®.

Topp programvare for overlegen produktivitet: SC/VRC, Fendt Contour Assistant og Fendt Task Doc dokumentasjon

For første gang kan du bruke alle Fendts sporfølgings- og dokumentasjonsalternativer med den lette Fendt 200 Vario. Fendt Contour Assistant legger til kjøresporalternativene Contour Segments og Single Track. De ulike segmentene blir lagret av kun en enkelt runde rundt jordet vha. kjøresportypen Contour Segments. Du kan derfor raskt og enkelt opprette åkergrenser. Bruk Single Track for å ta opp en nesten endeløs kjørelinje med åpen kontur. Parallelle spor genereres ikke automatisk, og sprøytespor lagres som konturlinjer.



Med SC må du aldri gjøre den samme jobben to ganger

Med Fendt SectionControl for ISOBUS-redskaper kan du dosere frø, gjødsel og plantevernmidler uten overlappinger. Dette hindrer dobbel behandling og avstander holdes automatisk.

Variabel dosering med Fendt

VariableRateControl (VRC)

Når du overfører data med Fendt Task Doc, kan du påføre ulike mengder etter behov i henhold til posisjonen din, slik at ressursene varer lenger.

Vendeteigsautomatikk gjort enkelt – Fendt TI

Denne smarte assistenten er en stor fordel for handlinger som gjentas, spesielt på vendeteiger. Med Fendt TI vendeteigsautomatikk sparer du opptil 1920 daglige håndbevegelser på 160 vendinger. Både manuelt ved stillstand og mens du kjører, kan du registrere alle funksjonene som en sekvens og lagre dem i terminalen. Senere trykker du kun på én knapp for å aktivere vendeteigssekvensen når du kjører inn og ut av vendeteigen. Arbeid uten å måtte flytte deg. Fem triggere (antall meter, tid, trepunktshydraulikk foran, trepunktshydraulikk bak og manuell) og 13 funksjonsgrupper gjør at du kan styre hele 74 funksjoner. Skift enkelt mellom de ulike sekvenstrinnene.

Arbeidsprofiler kan lagres for perfekt justert redskap, selv med forskjellige førere som arbeider på den samme maskinen

Med disse arbeidsprofilene kan du lagre hvert redskap med sine egne innstillinger. Dermed slipper du å legge inn innstillingene hver gang. Selv om du har forskjellige førere, kan de arbeide grundig og effektivt uten å måtte foreta innstillinger.

FendtONE – sømløs kobling mellom kontor og maskin.

Konsistent og intuitiv betjeningsfilosofi

For første gang integrerer den nye FendtONE-plattformen maskinene dine og kontoret ditt i én betjeningsenhet. FendtONE kombinerer tradisjonell bruk av traktoren med terminalen for å planlegge eller styre oppgavene som tradisjonelt ville finne sted på kontoret. Du kan planlegge skiftedata og oppgavene på datamaskinen eller smartenheten uansett hvor du er, og sende dem til maskinen din. Oversikten fra førerhuset og online (fra kontoret eller når du er på farten) er alltid den samme. FendtONE hjelper deg å oppfylle kravene til juridisk dokumentasjon og optimaliserer alle arbeidsprosessene dine.

Kort om de praktiske fordelene:

- Intuitiv og ensartet betjening (de samme knappene på samme sted med de samme ikonene)
- Sentralisert vedlikehold av masterdata (skiftedata, maskiner osv.)

Velg blant tre moduler

Til sammen tre moduler er tilgjengelig. Du kan velge dem du har behov for:

- Sporfølgingsystem
- Agronomi
- Maskinstyring

Hver modul inneholder en basispakke med oppstartapplikasjoner du trenger. Du kan også utvide modulene med valgfrie tillegg.



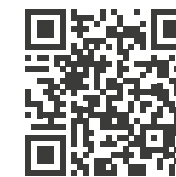
Skreddersydd til dine behov.

Fendt Smart Farming-modul	Fordeler	Tilleggsutstyr
Basispakke for sporfølgingsystem <ul style="list-style-type: none"> • Forbereder traktoren for sporfølgning og Fendt Guide-applikasjonen 	<ul style="list-style-type: none"> • Enda mer effektivt arbeid på åkeren • Uunnværlig for plantevern og alt annet åkerarbeid • Enkelt og intuitivt • Åkerdata oppdateres og administreres på samme sted • Mindre arbeid for føreren • Mindre overlappning ved parallell kjøring • Høyere produktivitet og drivstoffeffektivitet • Full sporfølgingsmulighet 	<ul style="list-style-type: none"> • Kan velge mellom forskjellige mottakere (NovAtel eller Trimble) • Fendt Contour Assistant • Fendt TI • Fendt TI Auto
Agronomi basispakke <ul style="list-style-type: none"> • Inneholder appen Fendt Task Doc • Oppretter oppgaver og oppfølgingsrapporter på maskinen • Full oversikt over fullførte jobber 	<ul style="list-style-type: none"> • Oversikt over oppgaver og jobber • Forenklet dokumentasjon til jobber og åkerarbeid • Fullstendig dokumentasjon av åkerarbeid • Klar for framtidig rapportering • Fleksibel dataoverføring: USB, Bluetooth eller mobilnettverk 	<ul style="list-style-type: none"> • Next Machine Management* • agrirouter* <p>*Ekstern programvare</p>
Maskinstyring basispakke <p>Forutsetning for ekstra ISOBUS-funksjoner</p> <ul style="list-style-type: none"> • Enkel og intuitiv kontroll av ISOBUS-redskaper via ISOBUS 200 tilkoblingen i førerhuset og kontakt bak 	<ul style="list-style-type: none"> • Mer effektiv bruk av oppsettet og ressursene • Bedre kvalitet på arbeidet • Hjelper deg med å målrette arbeidet ditt for hver seksjon • Besparelse av plantevernmidler, gjødsel og frø ved å målrette hvordan du styrer arbeidet ditt for hver seksjon (VRC, SC) • Maksimalt funksjonsutvalg for å betjene ISOBUS-redskaper • Enkel styring av komplekse redskaper 	<ul style="list-style-type: none"> • Fendt Section Control (SC) • Fendt VariableRateControl (VRC)



Utstysvarianter og tekniske detaljer.

Kjære kunder,
vi hos Fendt ønsker å kunne levere de mest innovative maskinene og løsningene, slik at du kan utføre arbeidet ditt enda mer effektivt og komfortabelt. Vi utvikler våre produkter og utstysdetaljer stadig videre. Derfor finner du alle aktuelle tekniske data og utstysvarianter på vår nettside.



Skann bare QR-koden eller følg denne lenken:
fendt.com/200-vario-data

FENDT

Leaders drive Fendt.



www.fendt.com

AGCO GmbH – Fendt-Marketing
87616 Marktobendorf, Germany

NO/2001

 **AGCO**
Your Agriculture Company

Fendt er et verdensomspennende varemerke i AGCO.
Alle detaljer om leveringstid, design, ytelse, mål og vekt, drivstofforbruk og driftskostnader samsvarer med den siste tilgjengelige informasjon ved trykking. Imidlertid kan endringer forekomme innen man kjøper maskinen. Din Fendt-forhandler vil gjerne informere deg om eventuelle endringer. De viste maskinene har ikke landsspesifikt utstyr.