



# FENDT

## Fendt 1000 Vario





## Fendt 1000 Vario

- |                        |                          |
|------------------------|--------------------------|
| 4 Trumpai.             | 26 Kabina.               |
| 6 Spotlights.          | 34 Smart Farming.        |
| 10 Variklis.           | 42 Fendt Services.       |
| 14 Transmisija.        | 48 Techniniai duomenys.  |
| 18 Hidraulinė sistema. | 50 Techninė informacija. |
| 22 Struktūra.          |                          |



## Trumpai.

„Fendt 1000 Vario“ – nes sėkmė susideda iš dviejų dalykų: arklio galių ir galingos duomenų valdymo sistemos

Traukos jėgos ir intelekto duetas – „Fendt 1000 Vario“ su 517 AG varikliu yra tikras jėgos agregatas. Dėl vieningos „FendtONE“ valdymo sistemos, „Fendt 1000 Vario“ galima valdyti intuityviai ir kaip niekada paprastai iš biuro. Taip sutaupoma laiko, pinigų ir nervų.

- Galios segmentas nuo 396 iki 517 AG
- „FendtONE“ valdymo filosofija:
  - nauja vairuotojo darbo vieta (traktoriuje)
  - planavimo ir valdymo funkcijos su „FendtONE offboard“
- 14 t svoris be krovinio, kai didžiausia leistinoji bendroji masė 23 t\*
- „Fendt iD“ mažo sūkių skaičiaus koncepcija
- „VarioDrive“ transmisija su pažangia visų varančiųjų ratų pavara
- Mažiausios 233 g/kWh dyzelino sąnaudos šioje klasėje (+ 23,1 g/kWh „AdBlue“)\*\*
- Didžiausia 314 kW traukos galia šioje klasėje\*\*
- Savaiminio valymo oro filtras (automatinis dulkių ištraukimas)
- Visiškai pritaikytas važiuoti keliais iki 60 km/h greičiu\*
- Pasirenkamas galinis darbinis velenas 1000, 1000E ir 1300
- Integruota padangų slėgio kontrolės sistema „VarioGrip“
- Atbulinės eigos įtaisas

\* Vertė priklauso nuo konkrečioje šalyje galiojančių teisės aktų.

\*\* nustatyta naudojant „DLG PowerMix 2.0“: matavimai atlikti ant naujojo DLG bendrosios transporto priemonės patikros stendo. Fendt 1050 Vario (profi 3/18)

Variklis		1038 Vario	1042 Vario	1046 Vario	1050 Vario
Vardinė galia pagal „ECE R 120“	kW / AG	291/396	320/435	350/476	380/517
Didžiausia galia pagal „ECE R 120“	kW / AG	291/396	320/435	350/476	380/517



## Fendt 1000 Vario Spotlights.

Čia rasite išskirtinius „Fendt“ sprendimus, vadinamuosius „Fendt Spotlights“, kurie kasdien pagerina Jūsų darbą.



### 1. „Fendt iD“ mažo sūkių skaičiaus koncepcija

- Tobulas visų transporto priemonės komponentų, pvz., variklio, pavarų dėžės, ventiliatoriaus, hidraulinės sistemos ir visų papildomų vartotojų, reguliavimas iki idealaus sūkių skaičiaus
- Maksimalus sukimo momentas pasiekiamas net ir esant mažam variklio sūkių skaičiui
- Nuolat mažos degalų sąnaudos
- Ilgesnis tarnavimo laikas

### 2. „FendtONE“ vairuotojo darbo vieta

- Naujasis porankis su žinomais „Fendt“ elementais
- Lankstus mygtukų priskyrimas per „Individual Operation Manager“ (IOM)
- Galimi trys ekrano variantai: 10 colių prietaisų skydelis, 12 colių terminalas ant porankio, į kabinos stogą įstumiamas 12 colių terminalas
- Įvairių funkcijų grupių ženklavimas spalvomis net ir tada, kai keičiama funkcijų priskirtis
- 3L vairasvirtė su atbulinės eigos mygtuku

### 3. Pažangioji „VarioDrive“ pvara

- Nepriklausoma priekinės ir galinės ašies pvara
- Nereikia rankiniu būdu perjungti visų varančiųjų ratų pavaros
- Optimalus variklio / transmisijos suderinimas pagal Fendt iD“ mažo sūkių skaičiaus koncepciją
- Mažiausias įmanomas posūkio spindulys dėl „pull-in turn“ funkcijos efekto
- Nereikia keisti eigos diapazonų
- Transmisinę alyvą reikia keisti tik kas 2000 eksploataavimo valandų
- Nereikia specialios alyvos

### 4. Kamera gaubte

- Užtikrina tiesioginį priekinio keltuvo vaizdą
- Užtikrina paprastesnį priekinių svarmenų prikabinimą ir atkabinimą





5.

#### 5. Savaiminio valymo oro filtras

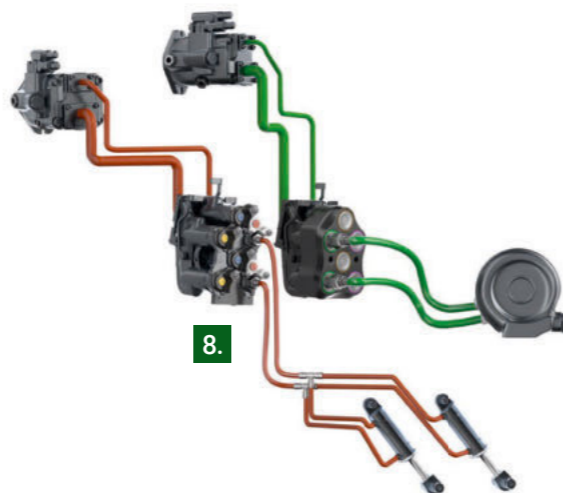
- Važiuojant oro filtras išpučiamas trumpais oro gūsiams
- Mažesnis techninės priežiūros darbų poreikis

#### 6. „Fendt Stability Control“

- Automatiškai sumažina šoninį posvirį važiuojant didesniu nei 20 km/val. greičiu ir aktyviai slopina posvirį posūkyje
- Užtikrina didesnį saugumą ir vairavimo komfortą

#### 7. Pasirenkama integruota padangų slėgio kontrolės sistema „VarioGrip“

- Integruota padangų slėgio kontrolės sistema su įmontuotu vožtuvu ir oro srauto technologija
- Dėl apsaugotos konstrukcijos nekyla pavojus nutraukti oro linijas
- Paprastas valdymas per terminalą



8.

#### 8. Du hidrauliniai siurbiai, kurių tūrinis srautas 430 l/min.

- Galima aprūpinti du vartotojus su skirtingais slėgio ir alyvos srautais

#### 9. Pasirenkamas atbulinės eigos įtaisas

- Galimybė išplėsti darbo sritis
- Greitas visos vairuotojo platformos pasukimas 180° kampu dėl pneumatinio pasukimo įtaiso
- Optimalus vaizdas į gale esančius padargus

#### 10. Individualiai pasirenkami „Smart Farming“ moduliai

- Keturi moduliai, kuriuos galima rinktis pagal poreikį: važiavimo trajektorijos valdymas – agronomija – telemetrija – traktoriaus valdymas. Kiekvieną modulį sudaro bazinis paketas su visomis būtinomis paleidimo programomis, kurias prireikus galima papildyti parinkimais: „Fendt Contour Assistant“, „Fendt TI Headland“, „Fendt Section Control“, „Fendt Variable Rate Control“ ir t. t.





## Variklis.

Didelis sukimo momentas net ir mažesniame sūkių diapazone puikiai tinka sunkiems vilkimo darbams. „Fendt 1000 Vario“ variklis veikia labai efektyviai, itin mažomis degalų ir „AdBlue“ sąnaudomis.



### 1. Savybės

- MAN variklis – 12,4 l darbinio tūrio; 6 cilindry; 4 vožtuvų technologija; hidraulinis stūmoklis
- „Fendt iD“ technologija (mažo sūkių skaičiaus koncepcija) – 650–1700 sūk./min. sūkių skaičiaus diapazone
- Įkrovimas naudojant VTG turbokompresorių (kintamos turbos geometrijos)
- Variklis stabdomas naudojant VTG turbokompresorių, iki 250 kW variklio stabdymo galios
- Hidraulinis stūmoklis automatiniam vožtuvų laisvumo nustatymui ir sklandžiam variklio veikimui, užtikrinant mažą vibraciją



- + Efektyviausios degalų sąnaudos dėl „Fendt iD“ mažo sūkių skaičiaus koncepcijos
- + Optimalus įkrovimas naudojant VTG turbokompresorių
- + Labai dideli sukimo momentai ir galios rezervai
- + Mažas variklio triukšmo lygis net esant pilnai apkrovai
- + Mažesnis techninės priežiūros darbų poreikis dėl hidraulinio stūmoklio

### Specialiai pritaikytas naudoti „Fendt1000 Vario“ traktoriuje.

- Daug kartų patikrintas sunkvežimių pramonės variklis
- Pritaikyta didelei pilnutinei apkrovai (dėl galios rezervų)
- Traktorių sektoriaus variklis, skirtas tik „Fendt“ / AGCO traktoriams
- Didžiausias sukimo momentas esant mažam 1200 sūk./min. sūkių skaičiui
- „Fendt iD“ leidžia pasiekti tik 650–1700 sūk./min. sūkių skaičiaus diapazoną
- Pilna sukimo momento kreivė, ypač apatiniame sūkių skaičiaus diapazone

### 2. Savaiminio valymo oro filtras

- Patentuotas „Mann & Hummel“ sprendimas
- Visas valymas trunka apie 30 sekundžių: du trumpi oro gūšiai išpučia oro filtrą
- 12 bar suslėgto oro rezervuaras; suslėgto oro srautas valdomas dviem impulsiniais vožtuvais ir magnetiniu vožtuvu
- 10–15 kartų ilgesnis eksploatavimo laikas iki oro filtro išpurtymo
- Filtrą galima valyti važiuojant
- Filtras turi būti keičiamas kas dvejus metus
- Rankinis ir automatinis režimas
  - Rankinis: užsikimšus oro filteriui, terminale rodomas pranešimas, kurį reikia patvirtinti, norint išvalyti filtrą
  - Automatinis: užsikimšus oro filteriui, jis automatiškai išpučiamas
- Negalima modifikuoti



- + Variklis visada gali būti eksploatuojamas optimaliame diapazone – pagal „Fendt iD“ mažo sūkių skaičiaus koncepciją
- + Didelis sukimo momentas net ir esant mažam sūkių skaičiui
- + Daugiau dinamikos ir stabilesnis variklio sūkių skaičius





## Transmisija.

„Fendt VarioDrive“ – revoliucinė, patobulinta patikima „Fendt Vario“ pavarą. „VarioDrive“ transmisija yra unikali dėl nepriklausomos priekinės ir galinės ašies pavaros, išmaniosios visų varančiųjų ratų pavaros, valdymo be važavimo režimo jungiklio ir dar daug kitų dalykų.





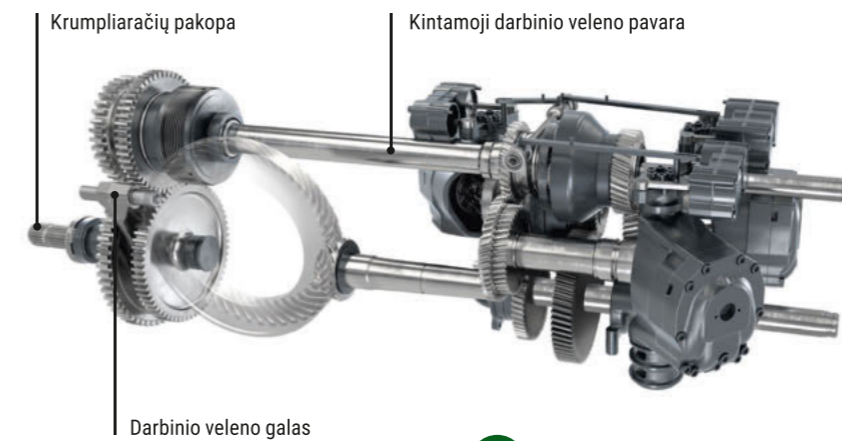
**„VarioDrive“ transmisija**

- Patobulinta revoliucinė išbandyta „Fendt Vario“ transmisija
- Gerai žinomas ir 100 % patikrintas „Fendt1000 Vario“
- Didžiausia trauka visose situacijose
- Be eigos diapazono perjungimo
- Tolydus važiavimas nuo 20 km/h iki 60 km/h (esant sumažintam variklio sūkių skaičiui)
- Atskiri, atitinkamą ašį veikiantys hidrauliniai varikliai priekinei ir galinei ašiai
- Automatinis galios paskirstymas tarp priekinės ir galinės ašies su pažangiai valdoma visų varančiųjų ratų pavara
- Dideli, galingi, itin efektyvūs hidrovarikliai (370 cm³; iki šiol – 233 cm³)
- „Pull-in turn“ funkcijos efektas, ypač dirbant lauke sudėtingose situacijose



**Privalumai**

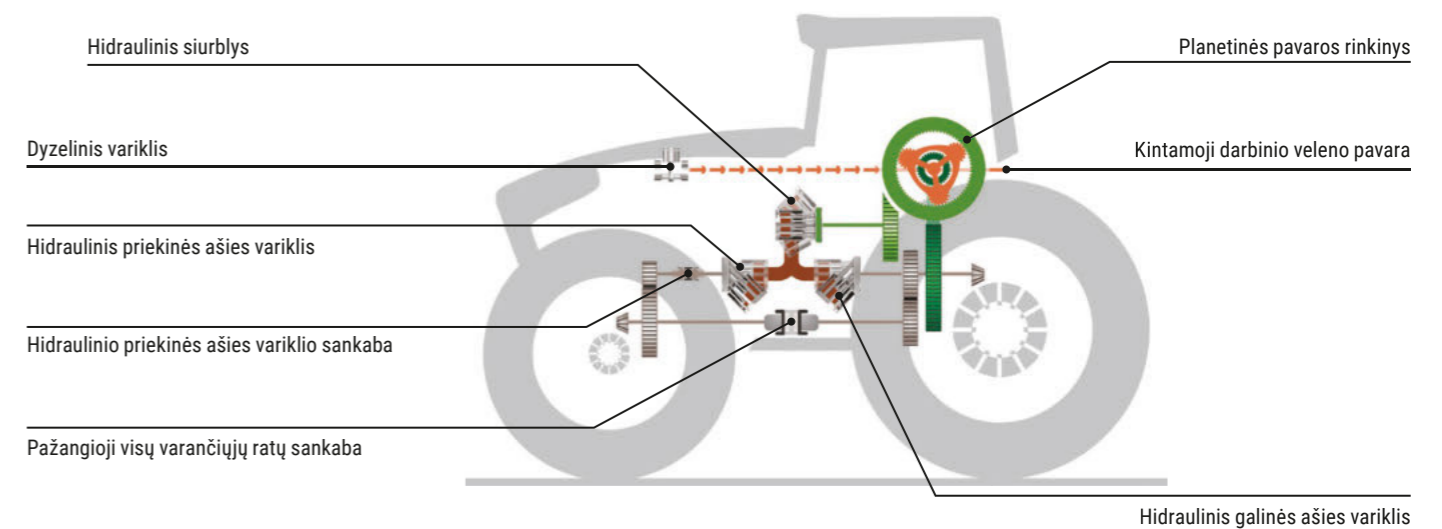
- + Nepriklausomai varomos priekinė ir galinė ašys
- + Nereikia rankiniu būdu perjungti visų varančiųjų ratų pavaros, todėl vairuotojui tenka mažesnis krūvis
- + Hidraulinis priekinės ašies variklis atlenkiamas atgal pasiekus maždaug 25 km/h greitį ir atjungiamas
- + Optimalus variklio / transmisijos suderinimas pagal Fendt iD“ mažo sūkių skaičiaus koncepciją
- + Visada mažiausias įmanomas posūchio spindulys dėl „pull-in turn“ funkcijos efekto
- + Transmisinę alyvą reikia keisti tik kas 2000 eksploataavimo valandų
- + Nereikia specialios alyvos
- + Nereikia papildomos sulėtintosios eigos pavarų dėžės
- + Universalus naudojimo galimybės



- + Darbinio veleno padargai gali veikti esant pastoviam greičiui ir tuo pačiu kintant važiavimo greičiui
- + Galima keisti skirtingus darbinio veleno galus

**Dvigubas darbinis velenas**

- 1000 ir 1000E arba 1300
- Alkūninis velenas su darbinio veleno galu sujungti tik per vieną krumpliaračių pakopą
- Didelis efektyvumas
- Išankstinis elektrohidraulinis greičio pasirinkimas
- Išorinis valdymas ant sparno abiejose pusėse
- Darbinio veleno galo aptikimas





## Hidraulinė sistema.

Universali, modulinės konstrukcijos hidraulinė sistema. „Fendt 1000 Vario“ įranga gali būti pasirenkama pagal Jūsų individualius poreikius. Pavyzdžiui, galima pasirinkti iki 430 l/min našumo alyvos siurblius ir įvairias vožtuvų jungtis.



### 1. Savybės

- Trys skirtingi variantai: 165 l/min., 220 l/min. ir 430 l/min.
- 430 l/min. atvejus sumontuoti du LS siurbliai su dviem atskirais hidrauliniiais kontūrais
  - 1. 220 l/min. siurblys
  - 2. 210 l/min. siurblys
- Valdymo sistemos slėgis generuojamas naudojant LS siurblij, o ne vairo stiprintuvo siurblij (krumpliaratinį siurblij)
- Didelis paimamos alyvos kiekis – 100 l
- Atskiri transmisijos ir hidraulinės sistemos alyvos kontūrai, veikiantys šilumokaičio principu
- Ilgesni hidraulinės alyvos keitimo intervalai – kas 2000 eksploataavimo valandų arba kas 2 metus (naudojant biologinę hidraulinę alyvą – kas 1000 val. arba kas 2 metus)



- + Didelis, iki 430 l/min. siurblio našumas – esant mažam variklio sūkių skaičiui ir dideliame srautei atliekamiems darbams
- + Didelis padargų (pvz., pneumatinės sėjamosios), kuriems reikalingas didelis alyvos kiekis ir kitos medžiagos, patikimumas eksploatuojant
- + Mažos techninės priežiūros išlaidos dėl ilgų alyvos keitimo intervalų
- + Sutaupoma iki 2 kW elektros energijos dėl mažo energijos vartojimo koncepcijos generuojant valdymo sistemos slėgį
- + Labai geras vairo jautrumas, net lygiagrečiai veikiant keliems vartotojams
- + Dėl didelio paimamos alyvos kiekio užtikrinamas patikimas didelių vartotojų aprūpinimas
- + Biologinė hidraulinė alyva yra tinkama naudoti dėl atskiro alyvos kontūro
- + Alyva nemišoma / nepatenka nešvarumų

### 2. Priekinis keltuvas su apatinėmis trauklėmis ir apatinių rauklių rėmu iš ketaus

- Didelė kėlimo jėga: maks. 5584 daN, 4019 daN tiesiogiai
- Priekinių jungčių nuotėkio alyvos rezervuaras integruotas į skersinio vamzdžio atramą
- Atskiras hidraulinis priekinio keltuvo vožtuvas (atskirai nuo darbinės hidraulinės sistemos)
- Paprastas padargų montavimas stebint per gaubte įmontuotą vaizdo kamerą (pasirinktinai)

#### Variantai:

- Patogi balasto atrama
- Priekinis keltuvas EW su padėties reguliatoriumi
- Priekinis keltuvas su padėties reguliatoriumi ir apkrovos mažinimo reguliatoriumi



## Struktūra.

Daugybė Funkcijų tokių kaip pvz. visiškai integruota padangų slėgio kontrolės sistema „VarioGrip“ arba šoninio stabilizavimo sistema „Fendt Stability Control“ užtikrina, kad „Fendt 1000 Vario“ būtų geriausiai parengtas įvairiems darbams.



„Fendt 900 Vario“ traktoriaus ekrano pavyzdys

### 1. „Fendt Stability Control“ (FSC)

- Nuo greičio priklausanti, savaime įsijungianti šoninio stabilizavimo sistema
- Integruota FSC sistema stabilizuoja traktorių slopindama šoninį posvyrį.
- FSC visais atvejais užtikrina maksimaliai tikslų vairavimą, važiavimo stabilumą ir stabdymo saugumą.
- Pasiekus 20 km/h greitį, „Fendt Stability Control“ (FSC) blokuoja priekinės ašies pakabos dešinės ir kairės pusės kompensavimą, visais atvejais užtikrindama maksimaliai tikslų vairavimą, važiavimo stabilumą ir stabdymo saugumą.

### Pažangiai valdoma visų varančiųjų ratų pavara

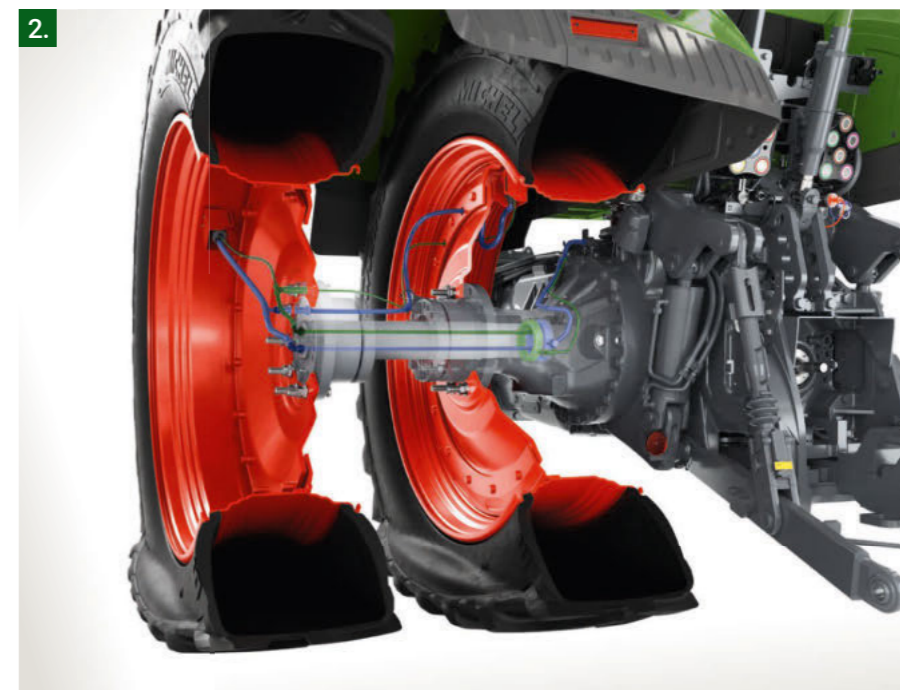
- Traktorių automatiškai valdo visų varančiųjų ratų pavara
- Galima visiškai atsisakyti visų varančiųjų ratų perjungimo rankiniu būdu
- „Fendt Torque Distribution“: pažangus sukimo momento paskirstymas tarp priekinės ir galinės ašies
- Visų varančiųjų ratų sankaba išjungžiama esant dideliame traukos jėgos poreikiui
- Nėra įprastinio visų varančiųjų ratų atjungimo ir įjungimo (pvz., posūkyje pagal ratų pasukimo kampą)
- Priekinė ašis visada, ypač kritinėse situacijose, veikia su visa traukos jėga



- + Visiška integracija į transporto priemonės koncepciją su modifikuotu transporto priemonės kompresoriumi ir vožtuvų technologija
- + Iki 10 % didesnė traukos galia ir iki 8 % mažesnės degalų sąnaudos bei 8 % didesnis ploto apdirbimo našumas\*
- + Optimalus visos transporto priemonės suderinimas su „Fendt Grip Assistant“ asistentu
- + Padangų slėgis nenustatomas bendrai, tačiau reguliuojamas individualiai, atsižvelgiant į naudojimo ir grunto sąlygas
- + Didesnis vairavimo stabilumas ir saugumas atliekant transporto darbus
- + Mažesnis pasipriešinimas riedėjimui, kad būtų mažesnės degalų sąnaudos
- + Tausojamos padangos ir taupomos eksploataavimo išlaidos
- + Didžiausias komfortas dėl paprasto valdymo terminale
- + Tausojamas dirvožemis, nes ženkliai sumažėja paviršiaus slėgis
- + Lankstus naudojimas dėl greito pripildymo ir išleidimo laiko

\* Pietų Vestfalijos taikomųjų mokslų universitetas; Agronomija taikomųjų mokslų universitetas, Zosto žemės ūkio ekonomikos fakultetas

2.



### 2. „VarioGrip“ – ašiai su jungė ir galu

- „VarioGrip“ tiekiami ašiai su jungė ir galu. Pasirinkus „Row Crop“ variantą, slėgį galima puikiai reguliuoti taip pat ir naudojant dvigubas padangas
- Visiškai į transporto priemonės vožtuvų ir ortakių technologiją integruota sistema
- Visapusiškas sprendimas naudojant su vandeniu aušinamu didelio našumo kompresoriumi (dvigubu kompresoriumi), kurio darbinis tūris siekia 720 cm<sup>3</sup>
- „Fendt“ sukurta sistema su radialinėmis sukamosiomis movomis ant priekinės ir galinės ašies

- Dviejų linijų technologija su valdymo ir pripildymo linija
- Valdymo linija atidaro padangos vožtuvą; pripildymo linija naudojama pripildymui ir slėgio šalinimui
- Valdymas per terminalą su integruotu „Fendt Grip Assistant“ asistentu
- Galima išsaugoti ir iškviešti dvi priekinės ir galinės ašies slėgio vertes
- Sistemos oro slėgis yra tik reguliuojant / matuojant oro slėgį
- Oro slėgis reguliuojamas taip pat ir važiuojant visu greičiu



## Kabina.

Erdvi „Fendt Life Cab“ kabina – tikras komfortas. Naujoji „FendtONE“ vairuotojo darbo vieta yra funkcionalesnė, labiau pritaikoma pagal individualius poreikius ir ergonomiškesnė. Tai – kabina, kurioje gera būti.



### „Fendt Life Cab“ kabinos vidus

- Jutikliniai valdymo paviršiai
- Daug galimybių daiktams laikyti; kamera su aktyvia šaldymo sistema
- Kartu su vairo kolonėle pasisukantis prietaisų skydelis
- Patogi, oda aptraukta vairuotojo sėdynė su prisitaikančiu atlošu („Dualmotion“)
- Patogi keleivių sėdynė su stalo funkcija ir dokumento laikikliu
- Didelė šaldymo kamera dešinėje pusėje
- Apsauginės ritinės užuolaidos nuo saulės priekyje, dešinėje ir gale
- Bėglio tipo papildomos įrangos laikiklis
- Galima įsigyti planšetinio kompiuterio ir išmaniojo telefono laikiklius
- Kelios 12 V jungtys, pvz., mobiliam telefonui, radijui, šaldymo kamerai

### 1. Kabinos pakaba

- Galima rinktis iš 3 skirtingų variantų:
  - 1. Mechaninė: priekyje – kūginė atrama, gale – mechaninė kabinos pakaba
  - 2. Pneumatinė: priekyje – kūginė atrama, gale – pneumatinė kabinos pakaba
  - 3. Patogi pneumatinė: 3 taškuose įtaisyta pneumatinė kabinos pakaba
- Dėl optimizuotų kabinos atramų ir didesnio atstumo tarp pakabų užtikrinamas didesnis komfortas važiuojant

- Pakaba yra atremta už galinės ašies, todėl stabdant ir didinant greitį kabina dar geriau amortizuojama
- Integruota lygio valdymo sistema
- Kabinos, sėdynės ir priekinės ašies pakabos sąveika bei priekinio ir galinio keltuvo svyravimų slopinimas

\* konkrečioje šalyje



1.

### Patogūs elektriniai galinio vaizdo veidrodžiai

- Galima rinktis iš 3 skirtingų variantų:
  - Galinio vaizdo veidrodžio reguliavimas elektra ir mechaninis plataus apžvalgos kampo veidrodžio reguliavimas
  - Patogus veidrodžis: elektriniai galinio vaizdo ir plataus apžvalgos kampo veidrodžiai
  - Teleskopinis patogus veidrodžis: elektriniai galinio vaizdo ir apžvalgos kampo veidrodžiai, su išstumiamu ir įstumiamu veidrodžio laikikliu
- LIN kategorijos veidrodžis, visiškai integruotas į transporto priemonės elektroninę sistemą
- Valdymas terminale
- Abiejų veidrodžių įtraukimo valdymo pagal laiką funkcija
- Stovėjimo žibintai veidrodžio korpuse, su patogiais veidrodžiais (pagal ES reikalavimus)
- Geriausia pavojaus zonų apžvalga atliekant posūkį
- Šildomi veidrodžiai



### 2. Informacijos ir pramogų sistemos apžvalga

Elektroninės pramogų ir komunikacijos platformos informacijos ir pramogų paketas susideda iš keturių integruotų komponentų:

- Aukštos klasės laisvų rankų įranga
- Aukščiausios kokybės radijo ryšio priėmimas visame pasaulyje
- Prijungimas prie įvairių išorinių garso šaltinių
- Visiškai integruotas valdymas per terminalą arba sukamąją rankenėlę ant porankio

Garso sistema su įvairiomis tobulinimo galimybėmis:

Informacijos ir pramogų paketas susideda iš keturių integruotų modulių:

- Informacijos ir pramogų paketas: 4 aukščiausios kokybės garsiakalbiai
- Informacijos ir pramogų paketo + 4.1 garso sistema (pasirinkus „Profi“ ir aukštesnės klasės įrangą): 4 aukščiausios kokybės garsiakalbiai ir žemų dažnių garsiakalbis, integruotas „Soundbar“ garso sistemoje

### Atbulinės eigos įtaisas

- Visą vairuotojo kabiną su pneumatine pakaba galima pasukti 180° kampu
- Galimybė naudoti specialiais darbams (miškininkystėje, komunaliniams darbams ir t. t.)
- Dešinėje pusėje esanti šaldymo kamera šiek tiek pasvirusi, todėl pasukimo atveju jos nereikia išmontuoti
- Patogią keleivio sėdynę galima naudoti ir su atbulinės eigos įtaisu



- + Didžiausias komfortas važiuojant ilgomis darbo dienomis, net ir ekstremaliomis sąlygomis
- + Galimybė rinktis iš skirtingų pakabos sistemų, atsižvelgiant į naudojimo sritį
- + Kruopščiai sukurta pakabos koncepcija



**3 skirtingos įrangos linijos:**

- „Power+“
  - „Profi“
  - „Profi+“
- „+“ visada žymimas variantas su važiavimo trajektorijos valdymu (pagrindinis važiavimo trajektorijos valdymo paketas)
  - Kiekvienai įrangos linijai galima pasirinkti dvi skirtingas nuostatas (1 ir 2).

**Įrangos linijos su skirtingomis nuostatomis**

Kiekvienam įrangos variantui galima pasirinkti dvi skirtingas nuostatas. Visuose paveikslėliuose pavaizduota standartinė įranga ir pasirenkamas priekinis bei galinis keltuvas.



**„Power+“, 1 nuostata**

- Be kryžminio perjungimo svirties
- 2 svirtinių jungiklių poros (linijiniai moduliai) hidrauliniams vožtuvams valdyti



**„Power+“, 2 nuostata**

- 3L vairasvirtė
- Viena svirtinių jungiklių pora (linijinis modulis) hidrauliniams vožtuvams valdyti



**„Profi“, 1 nuostata / „Profi+“, 1 nuostata**

- Kryžminio perjungimo svirtis
- 2 svirtinių jungiklių poros (linijiniai moduliai) hidrauliniams vožtuvams valdyti



**„Profi“, 2 nuostata / „Profi+“, 2 nuostata**

- 3L vairasvirtė
- 2 svirtinių jungiklių poros (linijiniai moduliai) hidrauliniams vožtuvams valdyti







1.

### 1. 12 colių įstrižainės terminalas ant porankio

- Standartinė visų variantų įranga
- Galima valdyti jutikliniu būdu bei sukamuoju ir paspaudžiamuoju reguliatoriumi
- Viename puslapyje yra iki šešių laisvai konfigūruojamų laukelių
- Naudotojų profilių kūrimas puslapių vaizdams išsaugoti ir, jei keičiasi vairuotojai
- Galima valdyti jutikliniu būdu ir / arba sukamuoju ir paspaudžiamuoju reguliatoriumi
- Integruotas dienos ir nakties režimas



- + Didelis ekrano plotas (12 colių vietoje 10,7 colių)
- + Intuityvus valdymas (panašus kaip išmaniuosiuose telefonuose ir planšetiniuose kompiuteriuose)
- + Plokščia meniu struktūra tam, kad būtų lengva rasti atskiras funkcijas
- + Galimybė individualizuoti laisvai konfigūruojamus puslapius arba sritis



2.

### 2. 3L vairasvirtė

- Pasirenkama 3L vairasvirtė pasirinkus „Power+“, „Profi“ ir „Profi+“ įrangą (2 nuostata)
- Skirta 3-čiajam ir 4-ajam hidraulinės sistemos valdikliui ir priekiniam krautuvui valdyti
- Visiškai suderinama su ISOBUS
- Iki 27 funkcijų, paskirstytų trijuose valdymo lygmenyse (3L – 3 lygmenys)
- Papildomas atbulinės eigos mygtukas
- Funkcijas galima perskirstyti per IOM; spalvotas grįžtamasis ryšys
- Dėl saugumo galima užblokuoti visą 3L vairasvirtę

### 3. 12 colių įstrižainės terminalas stoge

- Dar daugiau vietos rodmenims – naudojant papildomą 12 colių terminalą stoge
- Funkcijos atitinka terminalo ant porankio funkcijas
- Pusę terminalo galima įstumti į kabinos stogą: apatinę pusę galima matyti ir valdyti net ir įstūmus



3.



- + Geriausias darbo vietos pritaikymas konkrečiam vairuotojui
- + Paprastas ir intuityvus funkcijų perskirstymas naudojant nutempimo funkciją

### 4. Lankstus klavišų priskyrimas per IOM („Individual Operation Manager“)

- Mygtukų priskyrimą galima patogiai valdyti per IOM
- Funkcijas galima išdėstyti vairuotojui tinkamiausioje darbo vietoje
- IOM meniu naudojant nutempimo funkciją, funkcijas galima priskirti atitinkamai valdymo vietai
- Individuali mygtukų priskyrimas saugoma atitinkamame naudotojo profilyje >> kiekvienas vairuotojas gali greitai iš naujo išsikviesti savo nustatymus
- Priegai prie IOM terminale galimi toliau nurodyti 2 būdai:
  - Sparčiosios prieigos mygtukas prie sukamojo ir paspaudžiamojo reguliatoriaus
  - Piktograma paleidimo skydelyje



4.

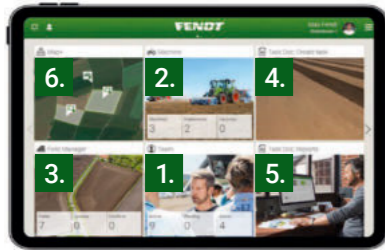




## Smart Farming.

Šiandien traktorius yra daugiau nei pienas ir geležis.  
Išmanūs technologiniai sprendimai užtikrina, kad transporto  
parkas būtų naudojamas kuo efektyviau.

## FendtONE offboard.



### 1. Aiškus komandos valdymas

- Darbuotojų ir jų funkcijų įmonėje apžvalga (savininkas, vairuotojas, stažuotojas ir kt.)
- Skirtingos teisės įvairioms „FendtONE“ funkcijoms (nuskaityti, įrašyti, prieigos nėra)
- Paskyrų galutinių datų nustatymas

### 2. Efektyvus mašinų valdymas

- Centrinė mašinų parko apžvalga
- Telemetrijos informacija, pvz., padėtis, darbo valandos, klaidų kodai, „AdBlue“ ir dyzelino lygis
- Informacija apie servisą, garantijos informacija, licencijų valdymas

### 3. Tikslus laukų valdymas

- Suvienodintos lauko ribos ir vėžių linijos visose mašinos, greitai ir sklandžiai keičiantis duomenimis
- AB linijų optimizavimas atsižvelgiant į kelio linijų skaičių ir ilgį bei persidengiančias sritis

### 4. Paprastas užsakymo kūrimas

- Užsakymų kūrimas vos keliais spustelėjimais
- Bevielės perdavimas į mašiną
- Lengvas darbo koordinavimas su darbuotojais: aiškus užduočių paskirstymas ir ataskaitų teikimas

### 5. Išsami užsakymo ataskaita

- Aiški užsakymo ataskaita, įskaitant atitinkamus mašinos, lauko ir agronomijos duomenis
- Laiko taupymas rengiant dokumentaciją
- Su užsakymu susijęs agronomijos ir mašinos duomenų vizualizavimas (važiavimo greičio, variklio sūkių skaičiaus, taikymo normos, nuokrypio nuo nustatytos vertės ir kt.) šilumos žemėlapiuose

### 6. Išmanus vietos valdymas

- Lengvas su darbu susijusių vietų (laukų, įvažiavimų į laukus, kiemus, silosus) suradimas naudojant „Google Maps“ žemėlapių navigaciją
- Paprastas mašinų lokalizavimas
- Oro duomenų, reikalingų veiksmams planuoti, apžvalga

### 1. Daugiau rodymo sričių

- Skaitmeninis 10 colių prietaisų skydelis: lankstus svarbių duomenų, tokių kaip borto kompiuteris, mygtukų priskyrimas ir kt., rodymas.
- 12 colių terminalas ant porankio ir stogo apmušalo: atskiras traktoriaus valdymo elementų ekranas, eismo vairavimo technologine vėže sistema, ISOBUS padargai, informacijos ir pramogų sistema ir kt.

### 2. Daugiau valdymo galimybių

- Daugiafunkcė vairavimo svirtis: laisvai priskiriami mygtukai (taip pat ISOBUS funkcijoms)
- 3L svirtelė: iki 27 funkcijų, paskirstytų trijuose valdymo lygiuose (taip pat ISOBUS funkcijoms ir priekinio krautuvo su 3-u vožtuvu valdymui)
- Laisvai priskiriami mygtukai ant porankio
- Papildomų valdiklių (terminalų, svirtelių) nereikia

### 3. Pritaikoma individualiems poreikiams

- Naudotojų profilių kūrimas parametrams saugoti, kai keičiasi vairuotojai
- Administravimo teisių suteikimas
- Rodymo sričių pritaikymas individualiems poreikiams
- Laisvas mygtukų priskyrimas ir vaizdinis grįžtamasis ryšys, kad būtų išvengta valdymo klaidų

## FendtONE onboard.



### 4. Paprastas valdymas

- Visi valdikliai vienoje vietoje
- Intuityvus valdymas (panašiai kaip išmaniuosiuose telefonuose ir planšetiniuose kompiuteriuose)
- Plokščia meniu struktūra, kad būtų lengva rasti atskiras funkcijas
- Skirtingų funkcijų grupių spalvinis kodavimas
- Proporcinis galios keltuvų valdymas
- Proporcinis hidraulinis vožtuvų valdymas ant daugiafunkcės vairavimo svirties
- Pranešimų rodymas paprastu tekstu

### 5. Užtikrinta ateitis

- Didelė saugojimo talpa
- Daugiau sąsajų
- Didelis jungiamumas



## Vairavimo technologine vėže sistema.

### Vairavimo technologine vėže sistemos bazinis paketas

- Apima traktoriaus paruošimą vairavimui technologine vėže ir „Fendt Guide“ taikymą

### Pasirenkama papildomai

- Įvairių imtuvų pasirinkimas („NovAtel“ arba „Trimble“)
- „Fendt Contour Assistant“
- „Fendt TI Headland“ („Fendt TI Auto“ + „Fendt TI Turn Assistant“)

#### 1. „Fendt Guide“ imtuvo pasirinkimas

- 2 galimi skirtingi GNSS imtuvai:
  - „NovAtel“ imtuvas
  - „Trimble“ imtuvas
- Kiekvienas ūkis gali individualiai pasirinkti imtuvą, kuris geriausiai atitinka jo reikalavimus



- + Palengvinimas vairuotojui: visa koncentracija į padargą, paprasta jau apdirbto ploto kontrolė
- + Taupymo potencialas: didesnė ploto aprėptis visiškai išnaudojant darbinį plotį, tuo pačiu sumažinant nepageidaujamus persidengimus ir taip sumažinant išteklių naudojimą
- + Tvarus žemės valdymas: iki minimumo sumažinamas dirvožemio tankinimas, sumažinant važiuočių skaičių ir optimizuojant apsisukimus

### „Fendt Contour Assistant“

- „Fendt Contour Assistant“ prideda vėžių linijas prie žinomų vėžių linijų tipų
  - Kontūriniai segmentai
  - Atskira technologinė vėžė
  - Atskiros technologinės vėžės segmentai
- Galima įsigyti kaip programinę įrangą įrangos variantui „Profi+“

### „Fendt TI Headland“

- Pilnas paketas profesionaliam darbui galulaukėje
- Susideda iš dviejų funkcijų
  - „Fendt TI Auto“
  - „Fendt TI Turn“ pagelbiklis
- Reikalavimas: „Fendt Guide“ (technologinės vėžės sistemos pagrindinis paketas, imtuvas)

## Agronomija.

### Agronomijos bazinis paketas

- Į pagrindinį agronomijos paketą įeina su užsakymais susijusi dokumentų sistema „Fendt Task Doc“ ir susiję „offboard“
- Jis apima trejų metų „Task Doc“ serverio licenciją, kuri reikalinga mobiliems duomenims perduoti tarp „FendtONE offboard“ (arba „Farm Management System“) ir traktoriaus

### Pasirenkama papildomai

- „agrirouter“

### „agrirouter“

- Internetinė duomenų mainų platforma, kuri leidžia nuo gamintojo nepriklausomą duomenų perdavimą tarp mašinų ir žemės ūkio programinės įrangos
- Per „agrirouter“ paskyrą galima, pvz., belaidžiu būdu siųsti agronomijos duomenis iš FMIS į „Fendt“ terminalą ir atvirkščiai
- Duomenų perdavimas standartiniu formatu



- Galima naudoti kartu su „FendtONE“:

- Per „agrirouter“ prie „FendtONE“ galima prijungti kitas „Farm Management“ sistemas >> belaidžiai duomenų mainai tarp „Fendt“ terminalo ir kitų FMIS\*

### Reikalavimas

- Agronomijos bazinis paketas

\*)Jei atitinkamas žemės ūkio inžinerijos arba žemės ūkio programinės įrangos gamintojas yra „agrirouter“ konsorciumo narys. Daugiau informacijos [www.my-agrirouter.com](http://www.my-agrirouter.com)



- + Užduočių ir užsakymų apžvalga
- + Supaprastinta užsakymų ir lauko darbų dokumentacija
- + Pilna lauko darbų dokumentacija
- + Taip pat pasiruošta būsimam dokumentacijos poreikiui ateityje



„NovAtel SMART7“



„Trimble AG-482“



## Telemetrija.

### Telemetrijos bazinis paketas

Pagrindiniame telemetrijos pakete yra visos sudedamosios dalys telemetrijos sprendimui „Fendt Connect“ naudoti

- „ACM Box“
  - Penkerių metų „Fendt Connect“ naudojimo licencija
  - „Fendt Connect“ žiniatinklio programa ir programėlė
- Papildomai galima užsisakyti produktą „Fendt Smart Connect“ (nemokamai).

### „Fendt Connect“

- „Fendt Connect“ yra pagrindinis telemetrijos sprendimas, skirtas „Fendt“ mašinoms
- Naudojant „Fendt Connect“, mašinų duomenys įrašomi ir įvertinami, kad ūkiai ir rangovai galėtų stebėti, analizuoti ir optimizuoti savo mašinų būklę ir naudojimą
- Dėl mobiliojo duomenų perdavimo (4G / LTE), esamus mašinos duomenis galima iškviešti iš bet kur – per ūkio kompiuterį, planšetinį kompiuterį ar išmanųjį telefoną

### „Fendt Smart Connect“

- „Fendt Smart Connect“ galima užsisakyti papildomai prie pagrindinio telemetrijos paketo (nemokamai)
- Naudojant „Fendt Smart Connect“, įrenginio parametrus galima vizualizuoti „iPad“, pvz. variklio sūkių skaičių, slydimą, degalų ir „AdBlue“ sąnaudas, variklio apkrovą ir kt.
- Be mobiliojo ryšio, „ACM Box“ taip pat turi savo WLAN, kuris leidžia perkelti duomenis į nemokamą „Fendt Smart Connect“ programėlę
- Su „Fendt Smart Connect“ vairuotojas gauna papildomą ekrano sritį, kurią galima individualiai reguliuoti
- Nėra nuolatinio duomenų saugojimo

## Mašinos valdymas.

### Mašinos valdymo bazinis paketas

- Būtina sąlyga papildomoms ISOBUS funkcijoms
- Paprastas ir intuityvus ISOBUS padargų valdymas per standartizuotą nuo gamintojo nepriklausomą sąsają pagal ISO 11783 standartą
- Traktoriaus terminalas ir padargas yra sujungti per galinėje dalyje esantį lizdą

### Pasirenkama papildomai

- „Fendt Section Control“ (SC)
- „Fendt Variable Rate Control“ (VRC)
- „Fendt Implement Management“ (TIM)
- Padargų valdiklis priekyje

### „Fendt Section Control“

- „Section Control“ tai automatinis ISOBUS padargų sekcijų pločių valdymas
- Ši funkcija galima per „Task Controller Section Control“ (TC-SC)
- „Task Controller“ dokumentuoja, kuris plotas jau buvo apdirbtas, ir persiunčia reikiamas perjungimo komandas į mašinos darbinį kompiuterį, kuris atitinkamai perjungia sekcijų pločius
- Galulaukių režimas: galimybė iš pradžių apdirbti lauko vidų, o paskui galulaukę
- Reikalavimai: „Fendt Guide“, TC-SC suaktyvinimas traktoriui ir padargui



### „Fendt Variable Rate Control“ (VRC)

- „Variable Rate Control“ (VRC) – tai konkrečioje vietoje naudojamų išteklių (sėklų, augalų apsaugos priemonių ar trąšų) normos kontrolė
- Pagrindas: taikymo žemėlapis, iš anksto sukurtas naudojant „Farm Management System“
- Taikymo žemėlapis, kaip užsakymo dalis, perduodamas mašinai kaip ISO XML failas mobiliuoju ryšiu arba per USB („Format Shape“ taip pat suderinama, galima perkelti tik per USB)
- Nustatytas panaudojimo normas automatiškai koreguoja „Task Controller TC-GEO“, priklausomai nuo padėties
- Užbaigus užsakymą, į „Farm Management System“ atsiunčiama užsakymo ataskaita, kurioje nurodyti faktiškai panaudoti kiekiai
- Reikalavimai: „Fendt Guide“, pagrindinis agronomijos paketas, „Fendt Section Control“ ir TC-GEO suaktyvinimas pagal ISOBUS standartą traktoriui ir padargui

### „Fendt Implement Management“ (TIM)

- Naudojant „Traktor Implement Management“ (TIM) padargas gali automatiškai valdyti tam tikras traktoriaus funkcijas, pvz., jo važiavimo greitį ar valdymo vožtuvus
- Tai įmanoma, kai traktoriuje ir padarge yra ISOBUS funkcija TIM
- TIM pagalba padargas pats optimizuoja savo naudojimą, vairuotojui nebereikia įsikišti, o junginys dirba produktyviau
- „Fendt Implement Management“ („TIM-Steering“) leidžia mašinai priimti vairavimo komandas iš padargo



## Fendt Services.

„Fendt“ mašina yra aukštųjų technologijų gaminys, atitinkantis aukščiausius reikalavimus. Atitinkamai, sertifikuoti „Fendt“ pardavimo partneriai siūlo aukščiausios klasės aptarnavimą.



Su sertifikuotu aptarnavimo partneriu galite susisiekti visą parą pagalbos telefono linija





**Geriausias produktas po geriausių skėčių.**

Aukščiausios klasės aptarnavimas ir paslaugos:

- trumpas atstumas tarp mūsų apmokyto aptarnaujančio personalo ir jūsų
- 24/7 atsarginių dalių tiekimas sezono metu
- 12 mėnesių garantija originalioms „Fendt“ dalims ir jų montavimui

**100 % kokybė. 100 % paslauga: „Fendt Services“**

- „Fendt“ demonstravimo paslauga
- „Fendt Expert“ vairuotojų mokymai
- „AGCO Finance“ – finansavimo ir nuomos pasiūlymai
- „Fendt Care“ – techninė priežiūra ir garantijos pratęsimas
- „Fendt Certified“ – naudotų mašinų programa

**Fendt Certified / Fendt Care.**

**Užtikrinkite rytojaus užduotis šiandien.**

**„Fendt“ demonstravimo paslauga**

- Atsisėsk ir išmėgink, užuot apie tai kalbėjus
- Optimalių sprendimų priėmimo pagrindas

**„Fendt Expert“ vairuotojų mokymai**

- Išskirtiniai praktiniai mokymai su profesionaliais instruktoriais
- Veiksmingumo optimizavimas susipažinus su visomis funkcijomis ir išnaudojant visą „Fendt“ mašinų našumo potencialą

**Individualūs finansavimo ir nuomos modeliai**

- „AGCO Finance“ paskolų finansavimas taikant patrauklias sąlygas ir lanksčius terminus
- Specialūs „Fendt“ pardavimo partnerių nuomos pasiūlymai



**„Fendt Certified“ – naudotų mašinų programa**

Patvirtintos aukštos kokybės naudotos žemės ūkio mašinos ir sertifikuota „Fendt“ kokybė

- Privalumai:
- sertifikavimas pagal griežtus kokybės standartus
  - išsami pirminė patikra (technologija, susidėvėjimas, optika)
  - kruopšti susidėvėjusių dalių priežiūra
  - jei reikia, sudedamųjų dalių keitimas, valymas ir dažymas
  - vienerių metų garantija (galima pratęsti)

**„Fendt Care“ – techninė priežiūra ir garantijos pratęsimas**

- Individualiai pritaikytos techninės priežiūros ir remonto paslaugos, viršijančios teisės aktuose nustatytą garantiją
- Lankstūs terminai
- Lankstūs tarifai su išskaitomis ir be jų
- Išskirtinis originalių dalių montavimas su garantuota serijine kokybe ir patikrinta funkcinė sauga, kad būtų išlaikyta optimali „Fendt“ mašinos vertė



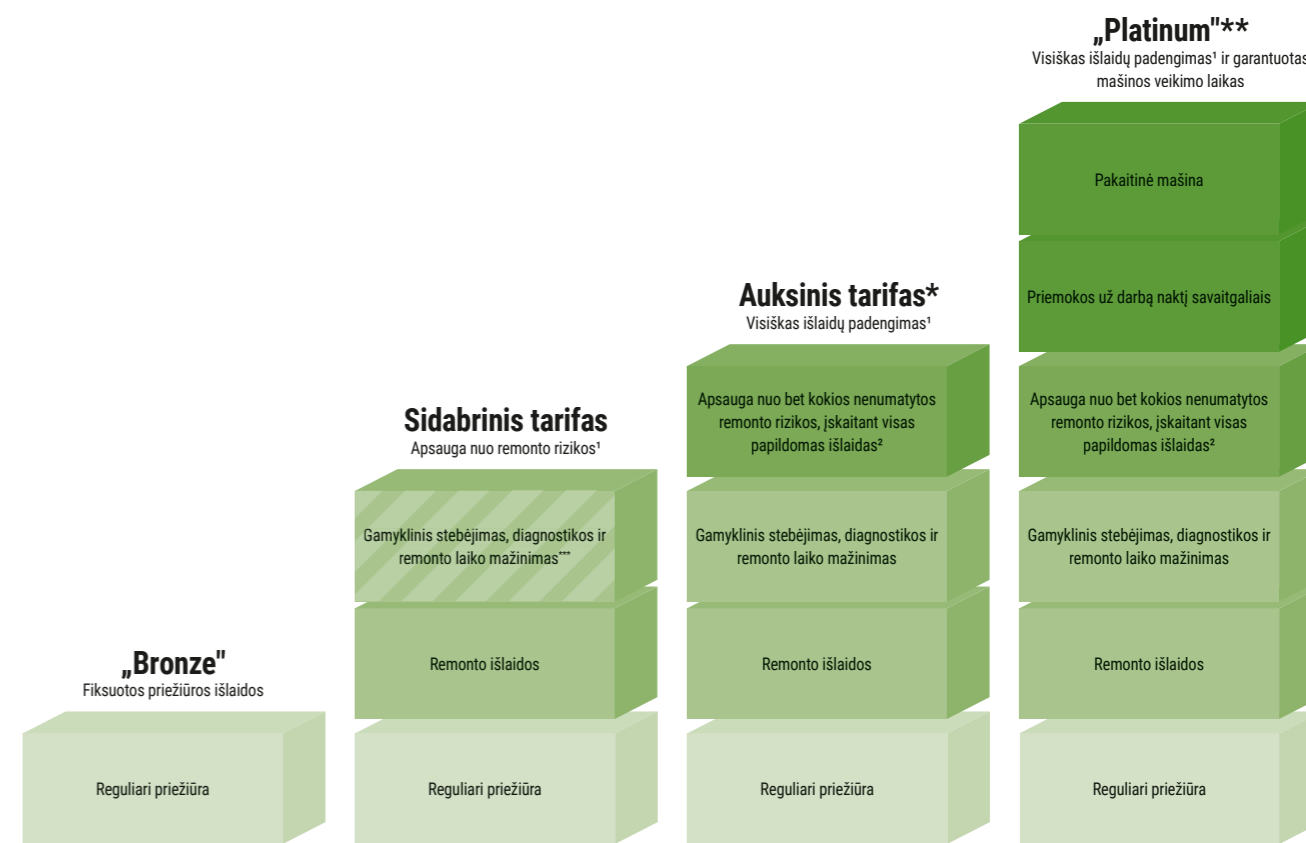
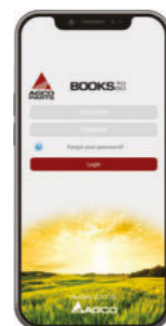
## Planavimo sauga.


### „Fendt Care“ tarifai

- Plataus spektro pasiūlymas, eksploataavimo saugai ir naujų mašinų remonto rizikai padengti
- Visiška išlaidų kontrolė su geriausiu aptarnavimu
- Specialiai pritaikytas sprendimas automobilių parkui nuo techninės priežiūros sutarties iki visapusiško nuo rūpesčių atleidžiančio paketo, įskaitant pakaitinę mašiną

### „AGCO Parts Books to go“ išmaniojo telefono programėlė

- Greitai ir lengvai raskite atsargines dalis ir tiesiogiai jas užsisakykite
- Atsisiųskite iš „App Store“ ir „Google Play“ parduotuvės
- Prieigos duomenys per „Fendt“ pardavimo partnerį



Skirta	Visas „Fendt“ portfelis	Išlaidų pranašumai naudojant „Fendt Connect“ (pasirinktinai)								
		Tik traktoriams su „Fendt Connect“	Ratinis traktorius su „Fendt Connect“ ir teleskopinis krautuvas <sup>9</sup>							
Kliento naudai (fransizė)	Mašinos eksploataavimo saugai	<b>Visas „Fendt“ portfelis</b>  Apsaugai nuo didelės žalos <sup>3</sup> (490 EUR)  Visapusė apsauga patraukliomis sąlygomis (190 EUR)  Pilna apsauga esant visiškai išlaidų kontrolei (0 EUR)	Pilna apsauga esant visiškai išlaidų kontrolei įskaitant visas papildomas išlaidas (0 EUR)	Pilna apsauga esant visiškai išlaidų kontrolei įskaitant visas papildomas išlaidas ir garantuotą mašinos veikimo laiką (0 EUR)						
	Maksimali pratęsta garantija	 8 metai / 8 000 BH	5 metai / 3 000 BH	5 metai / 5 000 BH	3 metai / 2 000 BH*	3 metai / 4 000 BH*	3 metai / 25 000 rulonų*	5 metai / 50 000 rulonų	8 metai / 4 000 H siurblių	5 metai / 8 000 BH

BH = darbo valandos; H = valandos; <sup>1</sup> išskyrus nusidėvėjimą; <sup>2</sup> kelionės išlaidos, pagalba kelyje / vilkimas, gedimų šalinimas su papildomais diagnostikos įrankiais, dinamometro, tepalų ir filtrų naudojimas remontuojant variklį / transmisiją; <sup>3</sup> taikoma tik savaičių mašinoms ir RG300 bei „Momentum“; <sup>4</sup> tik su ISOBUS suderinami įrenginiai; <sup>5</sup> tik PR, VR ir XR; <sup>6</sup> įskaitant rulonų vyniotuvą; <sup>7</sup> tik „Momentum“ 16 ir 24; <sup>8</sup> „Gold“ tarifas teleskopiniams krautuviams galimas ir be „Connect“; <sup>9</sup> „Gold“ tarifas galimas tik DE/FR/GB/IT/BG/CZ/EE/HR/HU/LT/LV/LI/MD/RO/RS/SE/SK/UA/AT/LU/NL/CH be/BY/NO/PL/DK; \*\*\*Platinum tarifas galimas tik DE, EN, FR; \*\*\*pasirenkama papildomai su „Fendt Connect“





## Įrangos variantai ir techninė informacija.

Gerbiami klientai ir klientės,  
„Fendt“ esame vedami troškimo pateikti Jums inovatyviausias  
mašinas ir sprendimus, kad Jūs galėtumėte dar efektyviau ir  
patogiau atlikti savo darbą. Nuolat tobuliname savo gaminius ir jų  
įrangos detales, todėl visus kasdien atnaujinamus techninius  
duomenis ir įrangos variantus rasite mūsų svetainėje.



Paprasčiausiai nuskenуйте QR kodą arba sekite  
šia nuoroda:  
[fendt.com/1000-vario-data](https://fendt.com/1000-vario-data)



Priekinės ašies balasto nustatymo galimybės:



870 kg

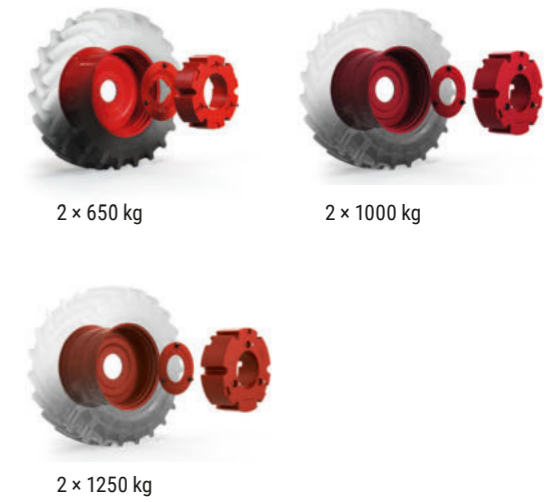
1250 kg

1800 kg

2500 kg

3300 kg

Galinės ašies balasto nustatymo galimybės:

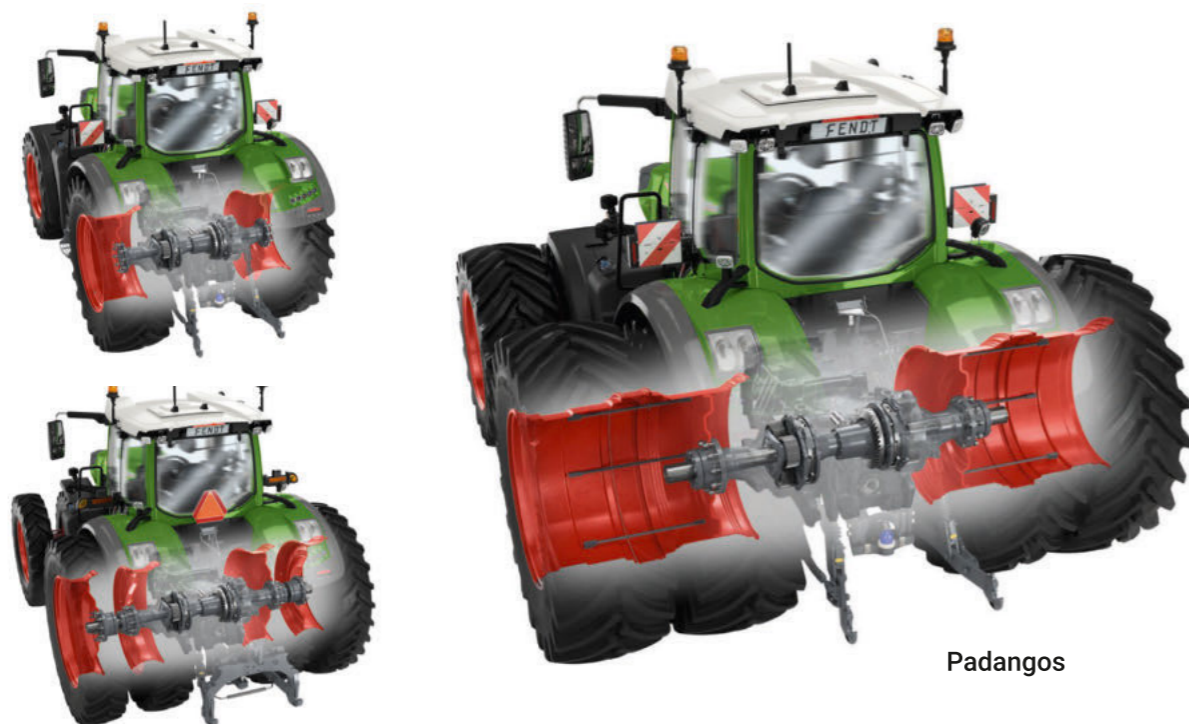


2 x 650 kg

2 x 1000 kg

2 x 1250 kg

Techninė informacija.



Padangos

Koncepcija



Greitojo sukabinimo įtaiso rėmas



Galinis keltuvas su greitojo sukabinimo jungtimi



Be galinio keltuvas, be galinio darbinio veleno



„Piton Fix“ trauklė



„Piton Fix Heavy duty“



Ištraukiama trauklė, 4 kat., 50 mm kaištis



Trumpa jungtis su rutuline galvute (su priverstinio valdymo prijungimo taškais ir be jų)



Ilgą jungtis su rutuline galvute (su priverstinio valdymo prijungimo taškais ir be jų)



Greitojo sukabinimo įtaisas

# FENDT

## Leaders drive Fendt.



[www.fendt.com](http://www.fendt.com)

AGCO GmbH – Fendt-Marketing  
87616 Marktoberdorf, Vokietija

LT/2101

 **AGCO**  
Your Agriculture Company

„Fendt“ yra bendrovės AGCO pasaulinis prekės ženklas.  
Visi duomenys, susiję su pristatymu, išvaizda, eksploatacinėmis savybėmis, matmenimis, mase, degalų sąnaudomis ir eksploataavimo išlaidomis, atitinka naujausią informaciją, kurią turėjome spausdinimo metu. Iki įsigijimo jie gali pasikeisti. „Fendt“ prekybos atstovas su malonumu suteiks visą informaciją apie pakeitimus. Technika nėra pavaizduota su konkrečioje šalyje naudojama įranga.