



FENDT

Fendt 1000 Vario





Fendt 1000 Vario

- | | | | |
|----|-------------|----|-----------------|
| 4 | Áttekintés. | 26 | Vezetőfülke. |
| 6 | Spotlights. | 34 | Smart Farming. |
| 10 | Motor. | 42 | Fendt Services. |
| 14 | Hajtómű. | 48 | Műszaki adatok. |
| 18 | Hidraulika. | 50 | Műszaki adatok. |
| 22 | Felépítés. | | |



Áttekintés.

Fendt 1000 Vario – Igazán egyszerű: FendtONE

A mezőgazdasági körülmények egyre nagyobb kihívást jelentenek: a szélsőséges időjárási jelenségektől kezdve a szigorúbb jogi előírásokig. A Fendt 1000 Vario FendtONE-val viszont olyasmit kínálunk Önnek, ami megkönnyíti a munkáját - mind a gépen, mind a terepen végzett előkészítő és utómunkálatok során. A Fendt 1000 Vario nagy teljesítményű standard traktorként egyesíti magában a szántóföldi és közúti használat minden előnyét.

- Teljesítményszegmens 380 - 517 LE
- FendtONE működési filozófia:
 - új vezetői munkahely (fedélzeti)
 - Funkciók tervezése és kezelése a FendtONE offboard rendszerrel
- 14 t saját tömeg, 23 t megengedett össztömeg*
- 60" (1,5 m) nyomtáv**
- Fendt iD alacsony fordulatszám koncepció
- Fendt VarioDrive változóáttételű összkerék-hajtás
- Teljes közúti alkalmasság 60 km/h-ig*
- Opcionális hátsó TLT-hajtás 1000, 1000E és 1300
- Integrált abroncsnyomás-szabályozó rendszer: VarioGrip Fendt Grip Assistant rendszerrel
- Tölt üzem

* Az érték az országspecifikus jogi követelményektől függ.

** Az országváltozattól függően.

Motor		1038 Vario	1042 Vario	1046 Vario	1050 Vario
Névleges teljesítmény ECE R 120	kW/ LE	291/396	320/435	350/476	380/517
Maximális teljesítmény ECE R 120	kW/ LE	291/396	320/435	350/476	380/517



Fendt 1000 Vario Spotlights.

Itt megtalálja a Fendt speciális megoldásait, az úgynevezett Fendt Spotlight"-eket, amelyek az igazi különbséget jelentik, és egyszerűen 1-jobbá teszik az Ön munkáját minden nap.



1. Fendt iD alacsony fordulatszám koncepció

- Az összes járműszegység, például a motor, a sebességváltó, a ventilátor, a hidraulika és az összes kiegészítő fogyasztó tökéletes hangolása az ideális fordulatszámra.
- A legnagyobb forgatónyomaték elérése már alacsony fordulatszámon is
- Tartósan alacsony üzemanyag-fogyasztás
- Meghosszabbított élettartam

2. FendtONE járművezetői munkaállomás

- Új kartámasz a Fendt ismert kezelőelemeivel
- Rugalmas billentyűkiosztás az Individual Operation Manager (IOM) segítségével
- Akár három - hálózatba kötött - kijelző: 10"-os műszerfal, 12"-os terminál a kartámaszon, 12"-os terminál a tetőkárpitba visszahelyezhető
- A különböző funkciócsoportok színkódolása, a funkciók áthelyezésével hozzárendelés kijelzése is megváltozik
- 3L joystick irányváltó gombbal

3. intelligens VarioDrive meghajtás

- A mellső és a hátsó tengely független meghajtása
- Nincs szükség kézi összkerékajítás kapcsolásra
- Optimális motor/váltó összehangolás a Fendt iD alacsony fordulatszámú koncepciókhoz megfelelően
- A lehető legkisebb fordulókör a „Pull in Turn” hatásnak köszönhetően.
- A menettartományok között nem kell manuálisan kapcsolni
- Váltóolaj csereciklus csak 2000 üzemóránként
- Nincs szükség speciális olajra

4. motorháztető kamera

- Közvetlen rálátás a mellső emelőműre
- Az orrsúlyok könnyebb fel/leszerelése





5. öntisztító légszűrő

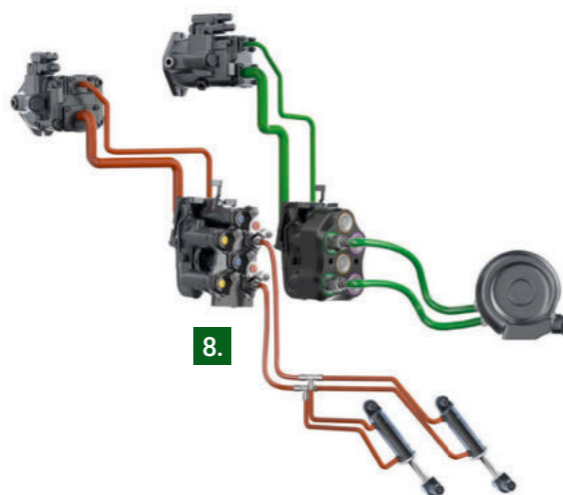
- A légszűrőt vezetés közben rövid légsugarakkal fújják ki.
- Csökkentett karbantartási időráfordítás

6. Fendt menetstabilizáló rendszer

- Automatikusan csökkenti az oldalirányú dőlést 20 km/h feletti sebességnél, és aktívan elnyomja a traktor túlkormányozottságát kanyarodáskor.
- Fokozott biztonság és jobb menetkomfort

7. opcionális, integrált abroncsnyomás-szabályozó rendszer VarioGrip

- Teljesen integrált abroncsnyomás-szabályozó rendszer gyári szeleppel és légvezetési technológiával
- A védett kialakításnak köszönhetően nem áll fenn a légvezetékek leszakadásának veszélye
- Egyszerű kezelés a terminálon keresztül



8. két hidraulikaszivattyú 430 l/perc térfogatáramú szivattyúval

- Két különböző nyomás- és olajáram igényű fogyasztó ellátása lehetséges

9. Opcionálisan tolt üzemmód

- Az alkalmazási területek bővítése
- A teljes kezelőfelület gyors 180°-os elforgatása a pneumatikusan segített forgatóberendezésnek köszönhetően
- Optimális kilátás a hátsó munkagépekre

10. intelligens gazdálkodási modulok - egyedileg választhatóak

- Négy modul, amelyek közül igény szerint választhat: Nyomvonalvezetés - Agronómia - Telemetria - Gépvézelés - Minden modul egy alapsomagból áll, amely tartalmazza az összes szükséges alapalkalmazást - Igény szerint bővíthető opciókkal: Fendt Contour Assistant, Fendt TI Headland, Fendt Section Control és Fendt Variable Rate Control és még sok más.





Motor.

Erős nyomaték már az alsó fordulatszám-tartományban is – tökéletes a nehéz vontatási munkához. A Fendt 1000 Vario motorja nagy hatásfokával, valamint kivételesen alacsony üzemanyag- és AdBlue-fogyasztással lenyűgözi a használóit.



1. Jellemzők

- MAN motor - 12,4 literes hengerűrtartalom; 6 henger; 4 szelepes technológia; hidraulikus szelephézagállítás
- Fendt iD technológia (alacsony fordulatszám-konceptió) - 650 - 1700 fordulat/perc fordulatszám-tartományban
- Turbófeltöltés VTG turbófeltöltővel (változó turbinageometria)
- VTG turbófeltöltővel megvalósított motorfék, akár 250 kW motorfékteljesítménnyel
- Hidraulikus szelepemelőtőke az automatikus szelephézag-beállításához és a motor sima, alacsony rezgésszámú járásához



- + Maximális üzemanyag-hatékonyság az alacsony fordulatszámú Fendt iD koncepciónak köszönhetően
- + Optimális turbófeltöltés a VTG turbófeltöltővel
- + Nagyon magas nyomaték és teljesítménytartalékok
- + A motor alacsony zajszintje még teljes terheléses üzemben is
- + Csökkentett karbantartás a hidraulikus szelephézagállításnak köszönhetően

Kifejezetten a Fendt 1000 Vario-hoz igazítva.

- A teherautóiparban bevált és tesztelt motor
- Magas „teljes terhelés-arányra” tervezve (a teljesítménytartalékok miatt lehetséges)
- E motor traktorpiacon kizárólag a Fendt/AGCO számára gyártva
- Max. nyomaték alacsony 1200 fordulat/percnél
- A Fendt iD mindössze 650 - 1700 fordulat/perc fordulatszám-tartományt tesz lehetővé.
- Telt nyomatékgörbe, különösen az alsó fordulatszám-tartományban

2. Öntisztító légszűrő

- Szabadalmaztatott megoldás a Mann & Hummeltől
- A teljes tisztítás kb. 30 másodpercet vesz igénybe: két rövid légsugárral szabaddá lehet tenni a légszűrőt.
- Saját 12 baros sűrített levegőtartály; a sűrített levegő áramlásának vezérlése két impulzusszeleppel és egy mágnesszeleppel.
- 10-15-ször hosszabb élettartam, amíg a légszűrőt ki nem kell csapolni.
- A szűrő tisztítása vezetés közben is lehetséges
- Szűrőcsere kétféleképpen
- Kézi és automatikus üzemmód
 - Kézi: ha a légszűrő zárva van, a terminálon felugró üzenet jelenik meg, amelyet a tisztításhoz meg kell erősíteni.
 - Auto: ha a légszűrő zárva van, akkor automatikusan kifújódik.
- Nem utólagosan felszerelhető



- + A motor mindig az optimális tartományban üzemeltethető - Fendt iD alacsony fordulatszámú koncepció
- + Nagy nyomaték még alacsony fordulatszámon is
- + Nagyobb dinamika és sebességstabilitás





Hajtómű.

Fendt VarioDrive – a sokszor bizonyított Fendt Vario hajtómű forradalmi továbbfejlesztése. Az első- és a hátsó tengely független meghajtása, az intelligens összkerék-hajtás, nincs szükség menettartományváltásra stb. egyedülállóvá teszik a VarioDrive hajtásláncot.



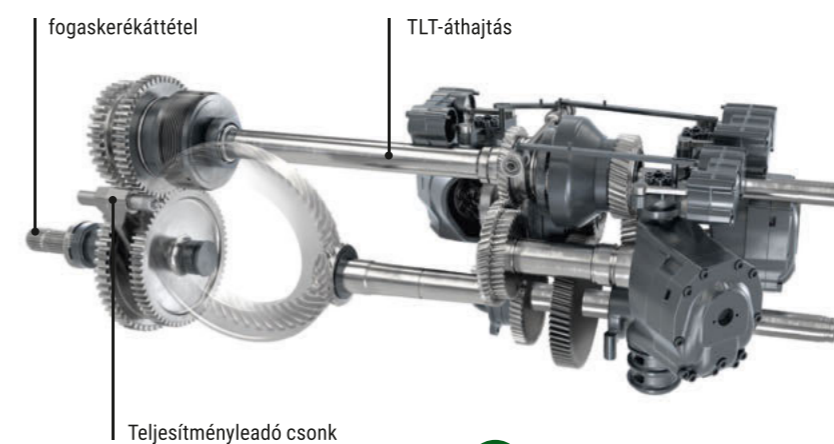
VarioDrive hajtáslánc

- A bevált Fendt Vario sebességváltó forradalmi továbbfejlesztése
- Jól ismert és 100 %-ban bevált a Fendt 1000 Vario-ban.
- Maximális vonóerő minden helyzetben
- Nincs menet-tartomány váltás
- Fokozatmentes menedínamika 20 m/h-tól 60 km/h-ig (csökkentett motorfordulatszám)
- Külön hidraulikamotorok a mellső és a hátsó tengelyhez, amelyek az adott tengelyt hajtják
- Teljesen automatikus teljesítményelosztás a mellső és a hátsó tengely között intelligens vezérlésű összkerékajtással
- Nagyméretű, nagy teljesítményű hidrosztatika nagyon magas határfokkal (370 cm³; korábban 233 cm³)
- Kanyarodáskor a pull-in-turn hatás, különösen nehéz terepviszonyok között.



Előnyök

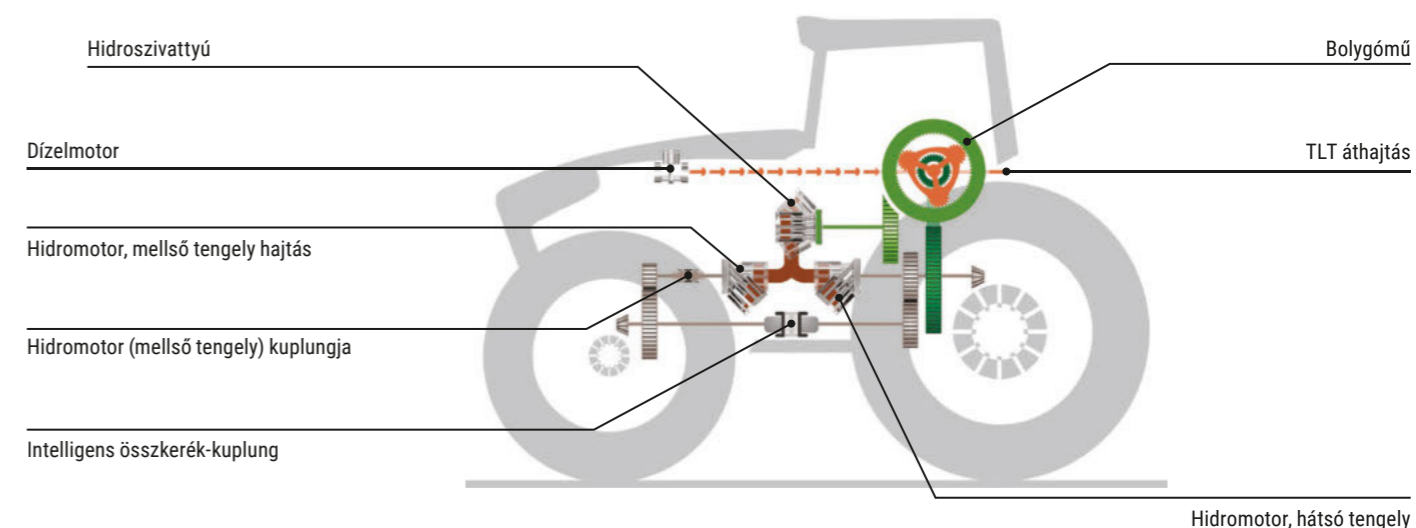
- + A mellső és a hátsó tengelyt egymástól függetlenül hajtják
- + Nincs kézi összkerékajtás kapcsolás, a vezető tehermentesül
- + A mellső tengely hidromotorja kb. 25 km/h sebességnél kibillentésre- és lekapcsolásra kerül.
- + Optimális motor-váltó összhang a Fendt iD alacsony fordulatszámú koncepcióval együtt
- + Mindig a lehető legkisebb forduló kör a pull-in turn hatásnak köszönhetően
- + Váltóolaj csereperiodós csak 2000 üzemóránként
- + Nincs szükség speciális olajra
- + Nincs szükség további szuperkúszó sebességváltóra
- + Univerzális alkalmazási lehetőségek



- + A TLT-vel hajtott munkagépek állandó fordulatszámmal és ugyanakkor változó haladási sebességgel is üzemeltethetők.
- + Különböző TLT csontok cseréje lehetséges

Kettős TLT-hajtás

- 1000 és 1000E vagy 1300 fordulat
- A forgattyústengely és a TLT-tengely csontja csak egy fogaskerékáttételen keresztül csatlakozik egymáshoz
- Nagy hatékonyság
- Elektrohidraulikus fordulatszám előválasztás
- Külső működés a sárvédő mindkét oldalán
- TLT csont felismerés





Hidraulika.

Sokoldalú, moduláris felépítésű hidraulikus rendszer. A Fendt 1000 Vario az Ön egyéni igényeire szabható. Ehhez például az akár 430 l/perc olajszállítási teljesítményű szivattyú és különböző szelepcsatlakozók állnak rendelkezésre.



1. Jellemzők

- 3 különböző szivattyúteljesítmény: 165 l/min, 220 l/min vagy 430 l/min térfogatáram
- 430 l/percnél két LS-szivattyú van beépítve két különálló hidraulikakörrel.
 - 1. szivattyú 220 l/min
 - 2. szivattyú 210 l/min
- Vezérlőnyomás előállítás a szervokormányshivattyú (fogaskerékszivattyú) helyett.

- Nagy mennyiségű (100 liter) kivehető olajmennyiség
- Külön sebességváltóolaj és hidraulikaolaj-tartály hőcserélővel
- Meghosszabbított (2000 üzemóra vagy 2 év) csereperiódus



- + Nagy, akár 430 l/perc szivattyúteljesítmény a nagy olajmennyiséggel történő munkavégzéshez alacsony motorfordulatszám mellett.
- + Magas üzembiztonság a nagy olajigényű ill. különböző nyomásigényű fogyasztók esetére (pl. pneumatikus vetőgépek).
- + Alacsony karbantartási költségek a hosszú olajcsere- intervallumoknak köszönhetően
- + Akár 2 kW energiamegtakarítás az alacsony elővezérlőnyomás koncepcióval
- + Nagyon jó kormányzási reakció, még párhuzamos olajfogyasztók esetén is
- + A nagy kivehető olajmennyiség biztosítja a nagyfogyasztók biztonságos ellátását
- + Teljes biohidraulikaolaj-alkalmasság a külön olajtartály miatt
- + Nincs olajkeveredés/szennyeződés bevitel

2. Mellső emelőmű alsó vonókarokkal, az alsó vonókarok öntöttvasból

- Nagy emelőerő: 5 584 daN max., 4 019 daN folyamatosan
- A keresztcső-tartóba integrált résolajtartály a mellső hidraulika csatlakozásokhoz
- Külön hidraulikaszelep a mellső emelőműhöz (a munkahidraulikától elkülönítve)
- Könnyű munkagép csatlakoztatás a motorháztetőn elhelyezett kamera révén (opcionális)

Változatok:

- komfort orrsúlytartó (emelőmunkahenger nélkül)
- Komfort emelőmű (EW) Kat.2, helyszabályzással
- Kat2. komfort mellső emelőmű (DW) helyszabályozással és tehermentesítő vezérléssel



Felépítés.

Számos sajátos jellemző mint például a teljesen integrált abroncsnyomás-szabályzó rendszer a VarioGrip vagy a Fendt Stability Control oldalstabilizációs rendszer gondoskodik arról, hogy a Fendt 1000 Vario tökéletesen alkalmas legyen a legkülönfélébb feladatok elvégzésére.



Illusztráció: kép a Fendt 900 Vario-ról

1. Fendt Stability Control (FSC)

- Sebességfüggő, önműködő rendszer az oldalirányú stabilizáláshoz
- A beépített FSC az oldalirányú dőlés csillapításával stabilizálja a traktort.
- Az FSC bármely munka esetén maximális kormányzási pontosságot, menetstabilitást és fékezési biztonságot biztosít.
- 20 km/h sebességtől a Fendt Stability Control (FSC) blokkolja a mellső tengely felfüggesztésének jobb és bal oldali kiegyenlítését, így minden alkalmazásban maximális kormányzási pontosságot, menetstabilitást és fékezési biztonságot biztosít.

Intelligens vezérlésű összkerékajtás

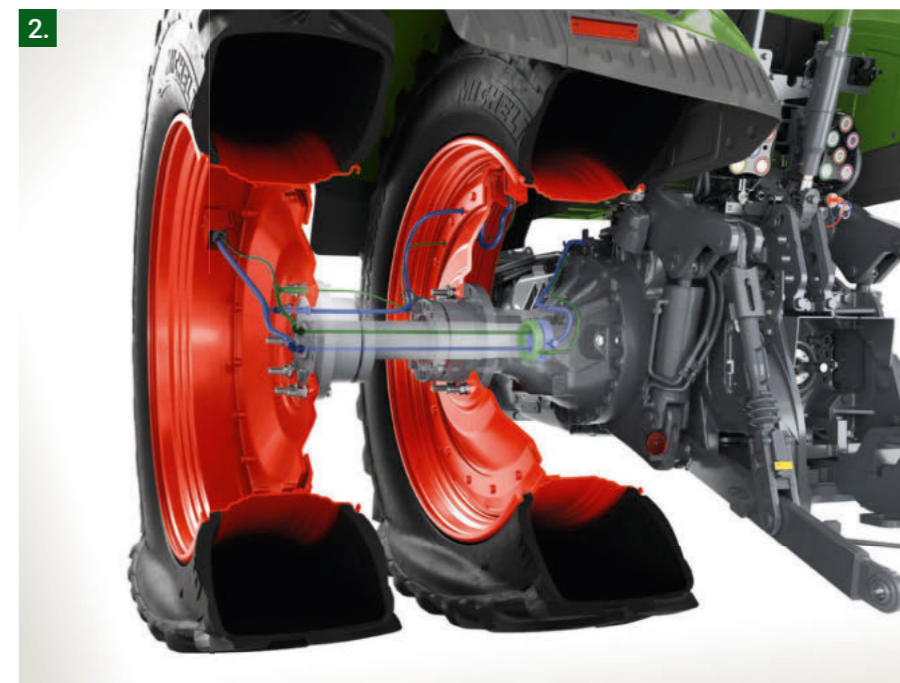
- A traktor teljesen automatikusan vezérli az összkerékajtást
- Kézi összkerékajtás-kapcsolóra nincs szükség
- Fendt Torque Distribution: intelligens nyomatékelosztás a mellső és a hátsó tengely között.
- Az összkerékajtás tengelykapcsolója zárva van, ha nagy vonóerőre van szükség.
- Nincs hagyományos összkerék ki- és bekapcsolás (pl. kanyarodáskor szabályozott kormányzó).
- Mindig teljes vonóerő a mellső tengelyen, különösen kritikus helyzetekben.



- + Teljesen a járműkoncepcióba integrálva a módosított járműkompresszorral és saját szeleptechnológiával
- + Akár 10 %-kal nagyobb vonóerő és akár 8 %-os üzemanyag-fogyasztás-csökkentés 8 %-kal nagyobb területteljesítmény mellett*
- + A teljes jármű optimális hangolása a Fendt Grip Assistant segítségével
- + Nincs univerzális légnymás, a légnymás a használathoz és a talajviszonyokhoz igazítható.
- + Fokozott menetstabilitás és biztonság a szállítási munkák során
- + A gördülési ellenállás csökkentése az üzemanyag-fogyasztás csökkentése érdekében
- + Gumiabroncsvédelem az alacsony üzemeltetési költségekért
- + Maximális kényelem a terminál egyszerű működtetése révén
- + A talajnyomás jelentős csökkenése a talajvédelem érdekében
- + Rugalmas használat a gyors töltési és ürítési időnek köszönhetően

*Dél-Vesztfáliai Alkalmazotti Tudományok Egyeteme; Agrárgazdaságtan Soest

2.



2. VarioGrip peremes és hosszú féltengely számára

- A VarioGrip peremes és hosszú féltengelyes gépekhez is kapható. A Row Crop változatnál a nyomásbeállítás ikerabroncsokkal is megvalósítható >> egyedülálló a piacon
- a traktor saját szelepével- és légvezetési technológiával teljesen a traktorra adaptált rendszer
- Átfogó megoldás vízhűtéses nagy teljesítményű légkompresszorral (dupla kompresszor) 720 cm³ légárammal
- A Fendt saját fejlesztésű radiális forgólégátvezetőivel a mellső és a hátsó tengelyen

- Kétvezetékes technológia: vezérlés- és töltőlégvezeték
- A vezérlővezeték nyitja a gumiabroncs szelepet; a töltővezeték a felfújáshoz és a leeresztéshez használják.
- Kezelés terminálon keresztül a beépített Fendt Grip Assistant segítségével
- A mellső és a hátsó tengely két nyomása tárolható és visszahívható
- A rendszerben légnymás csak a légnymás-szabályozás/mérés során van.
- A légnymás szabályozás teljes menetsebességnél is lehetséges



Vezetőfülke.

Szintiszta kényelem a tágas Fendt Life Cabinnal. Az új FendtONE kezelői munkahely több funkcionalitást, nagyobb személyre szabhatóságot és ergonómiát garantál. Ennek köszönhetően a vezetőfülke a kényelem helyévé válik.



Fendt Life Cab - Belső tér

- Soft-touch felületek
- Számos tárolási lehetőség; tárolódoboz aktív hűtéssel
- A műszerfal a kormányoszloppal együtt dönthető
- Komfort vezetőülések adaptív háttámlával (Dualmotion) és bőrkárpitozással
- Komfort utasülés asztallal és irattartóval
- Nagy hűtődoboz a jobb oldalon
- Napellenzők elöl, jobbra és hátul
- Segédeszköz-tartó sín
- Tablet- és okostelefon-tartó elérhető
- Több 12 V-os csatlakozó, pl. mobiltelefon, rádió, hűtődoboz számára

1. Vezetőfülke rugózása

- 3 különböző változat* közül választhat:
 - 1. Mechanikus: elöl szilentblokkos, hátul mechanikus fülkerugózás.
 - 2. Pneumatikus: elöl szilentblokkos, hátul pneumatikus fülkerugózás
 - 3. komfort pneumatikus: 3 pontos pneumatikus fülkerugózás
- Még nagyobb menetkomfort az optimalizált vezetőfülke-rugózásnak és a felfüggesztések közötti még nagyobb távolságnak köszönhetően.

- A felfüggesztés a hátsó tengely mögött van megtámasztva, így jobb rugózási jellemzőket biztosít fékezéskor és gyorsításkor.
- Integrált szintszabályozás
- A fülke, az ülés és a mellső tengely rugózásának összjátéka, valamint a mellső és hátsó emelőmű lengéscsillapításának összehangolása együtt ad kiváló menetkényelmet

*országspecifikus



1.

Elektromosan állítható komfort visszapillantó tükör

- 3 különböző változat közül választhat:
 - Elektromosan állítható visszapillantó tükör és mechanikusan áll. nagylátószögű tükör
 - Komforttükör: elektromosan állítható visszapillantó és nagylátószögű tükör
 - Komfort-tükör teleszkópos: visszapillantó és nagylátószögű tükrök elektromosan állítható & tükörtartó kihúzható és betölthető
- LIN tükröként teljes integráció a járműelektronikába
- Működés a terminálon
- Időfüggvény mindkét tükör egyidejű behúzásához
- Helyzetjelző lámpák a tükörházban a komfort tükrök esetén (EU)
- A legjobb áttekintés a veszélyes zónákról kanyarodáskor
- Tükörfűtés



2.

2. Infotainment - áttekintés

- Elektronikus platform a szórakoztatáshoz és a kommunikációhoz. Az Infotainment-csomag négy integráló elemet tartalmaz:
- High-end kihangosító készlet
 - Kiváló minőségű rádióvétel az egész világon
 - Külső hangforrások széles skálájának csatlakoztatása
 - Teljesen integrált működtetés a karfán lévő terminálon vagy forgatógombon keresztül

Hangrendszer különböző bővítési fázisokban:

- Az Infotainment-csomag négy elemet tartalmaz:
- Infotainment csomag: 4 prémium hangszóró
- Infotainment csomag + 4.1-es hangrendszer (a Profi-tól): 4 prémium hangszóró és a hangszóróba integrált mélynyomó.

Gyári tolt üzem

- a teljes vezetőállás 180 fokban pneumatikus rásegítéssel elforgatható
- speciális feladatokhoz (erdészeti munkák, kommunális munkák, ...) használható a traktor e funkciókkal
- A jobb oldali hűtődoboz kissé ferdén került elhelyezésre, így azt már nem kell elfordításkor eltávolítani.
- Komfort utasülés is lehetséges tolt üzem esetén is



- + Maximális vezetési kényelem a hosszú munkanapokon, még szélsőséges körülmények között is
- + Különböző rugózási rendszerek a különböző alkalmazásokhoz
- + Kifinomult rugózási rendszer



3 különböző szint:

- Power+
 - Profi
 - Profi+
- „+” jelzés: automata kormányzás előkészítés (nyomvonalvezetési alapsomag)
 - Két különböző változat (Setting 1 és Setting 2)
 - választható az egyes felszereltségi szintekhez.
 - A kívánt felszereltségi szint kiválasztása már a jármű konfigurációjának kezdetén.
 - Az új dizájn jelzi azt, hogy a jármű az új FendtONE vezetői munkaállomással van felszerelve.

Különböző felszereltségi szintek változatai

Minden felszerelési szintnek két különböző változata létezik. Minden ábrán az alapfelszereltség és az opcionálisan rendelhető mellső és hátsó emelőmű látható.



Power+ Setting 1

- Nincs keresztkapcsolókar
- Két pár billenőkapcsolópár (lineáris modulok) a hidraulikus szelepek működtetéséhez



Power+ Setting 2

- 3L joystick
- Egy pár billenőkapcsolópár (lineáris modul) a hidraulikus szelepek működtetéséhez



Profi Setting 1 / Profi+ Setting 1

- keresztkapcsolókar
- Két pár billenőkapcsolópár (lineáris modulok) a hidraulikus szelepek működtetéséhez



Profi Setting 2 / Profi+ Setting 2

- 3L joystick
- Két pár billenőkapcsolópár (lineáris modulok) a hidraulikus szelepek működtetéséhez





1.

1. 12"-os terminál a kartámaszon

- Alapfelszereltség minden felszereltségi változatban
- Érintéssel és navigációs joystickkel is működtethető
- Oldalanként akár hat szabadon konfigurálható csempe is lehet
- Felhasználói profilok létrehozása az oldalmegtekintések és a beállítások mentéséhez az illesztőprogramok megváltoztatásához
- Érintéssel és/vagy navigációs joystickkel működtethető
- Integrált nappali és éjszakai kialakítás



- + nagyobb kijelzőfelület (10,7" helyett 12")
- + intuitív működés (hasonlóan az okostelefonokhoz és a táblagépekhez)
- + Lapos menüszerkezet az egyes funkciók könnyű megtalálása érdekében
- + Az individualizálás lehetősége szabadon konfigurálható oldalakon vagy csempéken keresztül



2.

2. 3L joystick

- Opcionális 3L joystick (a Power+, Profi és Profi+ modellekhez mind esetben Setting 2 változat esetén)
- a 3. és 4. hidraulikus vezérlőszelep működtetéséhez
- Teljesen ISOBUS-képes
- Akár 27 funkció három működési szintre (3L - 3 szint) elosztva
- további irányváltó kapcsoló
- A funkciók az IOM-on keresztül átcsoportosíthatók; színvisszajelzés
- A teljes 3L joystick biztonsági okokból reteszeltető

3. 12"-os terminál a tetőben

- További 12"-os terminál a tetőn a még nagyobb megjelenítési felület érdekében
- A funkciók megegyeznek a karfán lévő termináléival.
- Félig betolható a tetőkárpitba: az alsó fele még betolt helyzetben is látható és használható.



3.



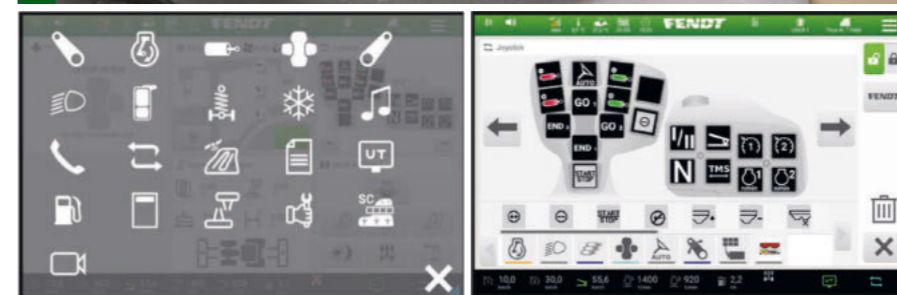
- + A munkahely lehető legjobb vezetőspecifikus individualizálása
- + Egyszerű és intuitív funkcióáthelyezés drag & drop segítségével

4. Rugalmas nyomógombkiosztás az IOM (Individual Operation Manager) segítségével

- A nyomógombkiosztás kényelmesen kezelhető az IOM-on keresztül.
- A funkciókat a járművezető számára a lehető legjobb működési helyre lehet helyezni.
- A funkciókat az IOM menüben húzással és áthúzással lehet a megfelelő működési helyre helyezni.
- Az egyéni nyomógombkiosztás az adott felhasználói profilban tárolódik. Minden járművezető gyorsan fel tudja idézni a beállításait
- A terminálon belül 2 módon lehet eljutni az IOM-hoz:
 - Gyors hozzáférés gomb a navigációs joystick mellett
 - a Launchpad ikonján keresztül



4.

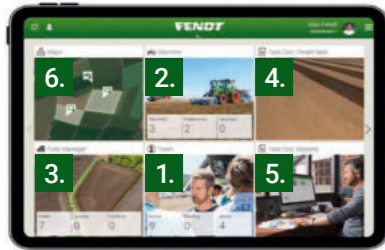




Smart Farming.

Manapság egy traktor sokkal több, mint vas és acél.
Intelligens technológiai megoldások biztosítják a flotta
legnagyobb hatékonyságú használatát.

FendtONE offboard.



1. Áttekinthető csoportkezelés

- A dolgozók és a gazdaságban betöltött szerepük (tulajdonos, gépkezelő, gyakornok stb.) áttekintése
- Különböző jogosultságok a FendtONE különféle funkcióihoz (olvasás, írás, hozzáférés nélkül)
- Fiókok záró adatainak meghatározása

2. Hatékony gépkezelés

- A géppark központi áttekintése
- Telemetriai információk, pl. pozíció, üzemórák száma, hibakódok, AdBlue- és dízeltartály szintje
- Szervizinformációk, garanciális információk, licenckezelés

3. Pontos táblamenedzsment

- Egységes terephatárok és nyomvonalak minden gépen gyors és zökkenőmentes adatcsere révén
- Az AB-vonalak optimalizálása az útvonalak száma és hossza, valamint a lefedett terület tekintetében

4. Egyszerű feladatkészítés

- Feladatok létrehozása néhány kattintással
- Vezeték nélküli adatátvitel a gépre
- Könnyű munkakoordinálás az alkalmazottakkal: egyértelmű feladatkiosztás és jelentéskészítés

5. Átfogó feladatjelentés

- Áttekinthető feladatjelentés a fontos gép-, terep- és agronómiai adatokkal
- Időmegtakarítás a dokumentálás során
- A feladathoz tartozó agronómiai és gépadatok (menetsebesség, motorfordulatszám, alkalmazási sebesség, eltérés az előírt értéktől stb.) megjelenítése térképeken

6. Intelligens helykezelés

- A gazdaság szempontjából fontos helyszínek (szántók, szántóbejáratok, majorságok, silók) könnyű megtalálása Google Maps-alapú navigáció segítségével
- Gépek könnyű helymeghatározása
- Időjárási adatok megtekintése az elvégzendő feladatok megtervezéséhez

1. Nagyobb kijelzők

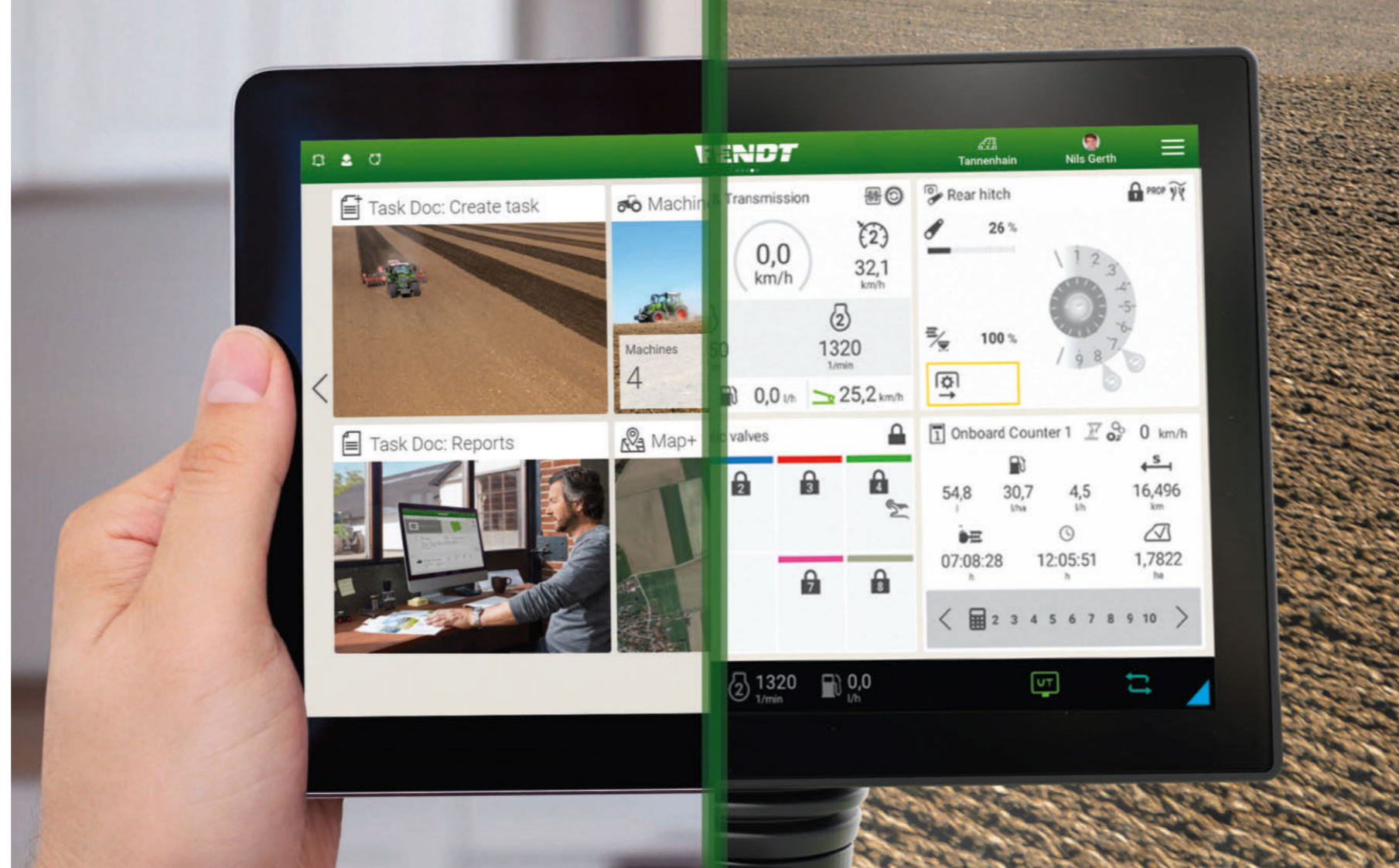
- Digitális 10"-os műszerfal: fontos adatok rugalmas kijelzése, pl. fedélzeti számítógép, nyomógomb-kiosztás stb.
- 12"-os terminál a kartámaszon és a tetőkárpitban: a traktor működtetésének, a nyomvonalvezetés, az ISOBUS-eszközök, az infotainment stb. egyéni kijelzése

2. Több működtetési lehetőség

- Multifunkciós vezetőkár: több szabadon kiosztható gomb (akár ISOBUS-funkciókhoz is)
- 3L joystick: akár 27 funkció, legfeljebb három kezelési szinten elosztva (ISOBUS-funkciókhoz és 3. szelepes homlokrakodó működtetéséhez is)
- Szabadon kiosztható gombok a kartámaszban
- Nincs szükség további kezelőelemekre (terminálokra, joystickekre)

3. Személyre szabható

- Elementett beállításokat tartalmazó felhasználói profilok létrehozása különböző gépkezelők részére
- Adminisztrációs jogok kiosztása
- A kijelzők személyre szabhatósága
- Gombok szabad kiosztása és optikai visszajelzés a kezelési hibák kiküszöbölésére



FendtONE onboard.



4. Egyszerű kezelés

- Az összes kezelőelem központilag egy helyen található
- Intuitív működtetés (az okostelefonokhoz és tabletekhez hasonlóan)
- Egyszerű menüszerkezet az egyes funkciók könnyű megtalálásához
- A különböző funkciócsoportok színekkel jelölve
- Az emelőmű fokozatmentes működtetése
- A multifunkciós vezetőkaron a hidraulikus szelepek fokozatmentes működtetése
- Az üzenetek szöveges kijelzése

5. Időtálló

- Nagy tárolókapacitás
- Több interfész
- Jó csatlakoztathatóság



Nyomvonalvezetés.

Nyomvonavezetés alapsomag

- Tartalmazza a traktor előkészítését a nyomtávvezetéshez és a Fendt Guide alkalmazásához.

Opció

- Választható vevőkészülékek (NovAtel vagy Trimble)
- Fendt Contour Assistant
- Fendt TI Headland (Fendt TI Auto + Fendt TI Turn asszisztens)

1. Vevő kiválasztása a Fendt Guide segítségével

- 2 különböző GNSS-vevő lehetséges:
 - NovAtel vevőegység
 - Trimble vevőegység
- Minden vállalkozás egyénileg választhatja ki az igényeinek leginkább megfelelő vevőt.



- + Könnyebbés a járművezető számára: teljes koncentráció a munkagépre, a már megmunkált terület könnyű ellenőrzése
- + Megtakarítási potenciál: nagyobb területteljesítmény a munkaszélesség teljes kihasználása révén, ugyanakkor a nem kívánt átfedések minimalizálása és ezáltal a működési erőforrás-ráfordítások csökkentése.
- + Fenntartható talajművelés: a talajtömörödés minimalizálása az átfedések csökkentésével és a fordulások optimalizálásával.

Fendt Contour Assistant

- A Fendt Contour Assistant az ismert kontúrvonal típusokat a kontúrvonalakkal egészíti ki.
 - Kontúr szegmensek
 - Egyedi nyomvonal
 - Egyedi nyomvonal szegmensek
- Szoftveropcióként elérhető a Profi+ felszereltségi szinttől

Fendt TI Headland

- Teljes csomag a professzionális munkához a fordulóban
- Két funkcióból áll
 - Fendt TI Auto
 - Fendt TI Turn asszisztens
- Előfeltétel: Fendt Guide (nyomvonalvezetés alapsomag, vevőkészülék)

Agronómia.

Agronómiai alapsomag

- Az Agronomy alapsomag tartalmazza a Fendt TaskDoc feladathoz kapcsolódó dokumentációs rendszert és a hozzá tartozó fedélzeti komponenst.
- Tartalmaz egy hároméves TaskDoc szerverlicenct, amely a FendtONE offboard (vagy egy gazdaságirányítási rendszer) és a traktor közötti mobil adatátvitelhez szükséges.

Opció

- agrirouter

agrirouter

- Web-alapú adatcseraplatform, amely lehetővé teszi a gépek és a mezőgazdasági szoftverek közötti gyártói adatátvitelt.
- Egy agrirouter-fiókon keresztül például az agronómiai adatok vezeték nélkül küldhetők az FMIS-ről a Fendt terminálra és fordítva.
- Adattovábbítás szabványosított formátumban
- Használható a FendtONE-nal együtt:



- Az agrirouter segítségével más gazdaságirányítási rendszerek is csatlakoztathatók a FendtONE-hoz.
 - >> Vezeték nélküli adatcsera a Fendt terminál és más FMIS* között.

Előfeltétel

- Agronómiai alapsomag

*)Feltéve, hogy az adott mezőgazdasági gép vagy mezőgazdasági berendezés gyártója tagja az agrirouter konzorciumnak. További információ a www.my-agrirouter.com oldalon található.



- + A feladatok és megbízások áttekintése
- + A megrendelések és a terepmunka egyszerűsített dokumentálása
- + A terepmunka teljes dokumentációja
- + a jövőbeli dokumentációs erőfeszítésekre is felkészült



NovAtel SMART7



Trimble AG-482



Telemetria.

Telemetriai alapsomag

A telemetria alapsomag tartalmazza a Fendt Connect telemetriai megoldás használatához szükséges összes alkatrészt.

- ACM doboz
- A Fendt Connect ötéves használatára vonatkozó licenc
- Fendt Connect webes alkalmazás és applikáció

A Fendt Smart Connect termék opcionálisan (ingyenesen) megrendelhető.

Fendt Connect

- A Fendt Connect a Fendt gépek központi telemetriai megoldása
- A Fendt Connect rögzíti és kiértékeli a gépadatokat, hogy a mezőgazdasági üzemek és bérvállalkozók megfigyelhessék, elemezhesék és optimalizálhassák gépeik állapotát és használatát
- A mindenkor gépadatok a mobil adatátvitelnek (4G/LTE) köszönhetően bárholonnan leihívhatók asztali számítógépre, tabletre vagy okostelefonra.

Fendt Smart Connect

- A Fendt Smart Connect az alap telemetriai csomaghoz opcionálisan (ingyenesen) rendelhető.
- A Fendt Smart Connect segítségével a gép paraméterei megjeleníthetők az iPaden, pl. a motor fordulatszám, szlip, üzemanyag- és AdBlue-fogyasztás, motorterhelés stb.
- A mobilradatátvitel mellett az ACM Box saját WLAN-al van felszerelve, amely lehetővé teszi az adatátvitelt az ingyenes Fendt Smart Connect alkalmazáshoz.
- A Fendt Smart Connect segítségével a járművezető egy további, egyénileg beállítható kijelzőfelületet kap.
- Nincs állandó adattárolás

Gépvezérlés.

Gépvezérlés alapsomag

- A további ISOBUS funkciók előfeltétele
- Az ISOBUS-os munkagépek egyszerű és intuitív vezérlése szabványosított, gyártófüggetlen interfészen keresztül ISO 11783 szabvány szerint
- A traktor és a munkagép csatlakoztatása a hátsó csatlakozóaljzaton keresztül történik.

Opció

- Fendt SectionControl (szakaszvezérlés) (SC)
- Fendt VariableRateControl (VRC)
- Fendt Implement Management (TIM)
- Mellső munkagép vezérlése

Fendt szakaszvezérlés

- A Section Control az automatikus részmunkaszélesség-szabályozás az ISOBUS-os munkagépekhez.
- Ezt a funkciót a Task Controller Section Control (TC-SC) teszi lehetővé.
- A feladatvezérlő dokumentálja, hogy a területet hol művelték már meg, és továbbítja a szükséges kapcsolási parancsokat a gép számítógépének, amely ennek megfelelően kapcsolja a szakaszokat.
- Fordulóautomatika: először a tábla belsejét, majd a fordulót lehet megművelni.
- Előfeltételek: Fendt Guide, a TC-SC aktiválása a traktoron és a munkagépen



Fendt VariableRateControl (VRC)

- A változtatható mennyiségek szabályozása (VRC) az imputanyagok (vetőmag, növényvédő szerek vagy műtrágya) kijuttatási mennyiségének helyspecifikus szabályozása.
- Alap: Előre elkészített kijuttatási térkép egy farm management információs rendszer segítségével.
- A kijuttatási térkép a feladat részeként ISO-XML fájlként mobil hálózaton vagy USB-n keresztül kerül a gépre (a Shape formátum is kompatibilis, csak USB-n keresztül továbbítható).
- A TC-GEO feladatvezérlő automatikusan beállítja tervezett kijuttatási mennyiségeket a helyzet függvényében.
- A feladat teljesítése után küldjön vissza egy feladat-jelentést a tényleges mennyiségekkel együtt a Farm Management Systembe.
- Előfeltételek: Fendt Guide, agronómia alapsomag, Fendt Section Control, valamint a traktor és a munkagép ISOBUS szabvány TC-GEO aktiválása.

Fendt Implement Management (TIM)

- A TIM (Tractor Implement Management) segítségével egy munkagép automatikusan vezérelheti a traktor bizonyos funkcióit, például a menetsebességet vagy a vezérlőszelepeket.
- Ez akkor lehetséges, ha a traktor és a munkagép egyaránt rendelkezik TIM-ISOBUS funkcióval.
- A TIM segítségével a munkagép optimalizálja saját munkaterhelését, a járművezető tehermentesül, a gépkapcsolat pedig produktívabban dolgozik.
- A Fendt Implement Management (TIM-kormányzás) lehetővé teszi, hogy a gép kormányparancsokat fogadjon egy munkagéptől.



Fendt Services.

A Fendt gépek a legmagasabb igényeket kielégítő, csúcstechnológiával felszerelt termékek. Ennek megfelelően a tanúsított Fendt értékesítési partnerek első osztályú szolgáltatást kínálnak.



A segélyvonalon a tanúsított szervizpartnerek éjjel-nappal elérhetőek





A legjobb termék a legjobb védőernyő alatt.

Prémiumkategória szolgáltatásai és szervize:

- rövid az út a képzett szervizmunkatársaink és Ön között
- 24/7 rendelkezésre állás pótalkatrészekkel a szezon alatt
- 12 hónap garancia az eredeti Fendt alkatrészekre és azok beszerelésére

100%-os minőség. 100%-os szolgáltatás: Fendt Services

- Fendt bemutatógépek
- Fendt Expert gépkezelői tréning
- AGCO Finance – Finanszírozási és bérleti ajánlatok
- Fendt Care – karbantartás- és garanciahosszabbítás
- Fendt Certified – használt gép program

Fendt Certified / Fendt Care.

A holnap alkalmazásai már ma.

Fendt bemutatógépek

- Ne csak beszéljen róla üljön fel rá és próbálja ki
- Az optimális döntéshozatal alapja

Fendt Expert gépkezelői tréning

- Exkluzív gyakorlati képzés professzionális oktatókkal
- A gazdaságosság optimalizálása az összes funkció elsajátításával és a Fendt gép teljes teljesítménypotenciáljának kihasználásával

Egyedi finanszírozási és bérleti modellek

- AGCO Finance hitelfinanszírozás vonzó feltételekkel és rugalmas futamidővel
- Személyre szabott bérleti ajánlatok Fendt értékesítési partnereken keresztül



Fendt Certified – használt gép program

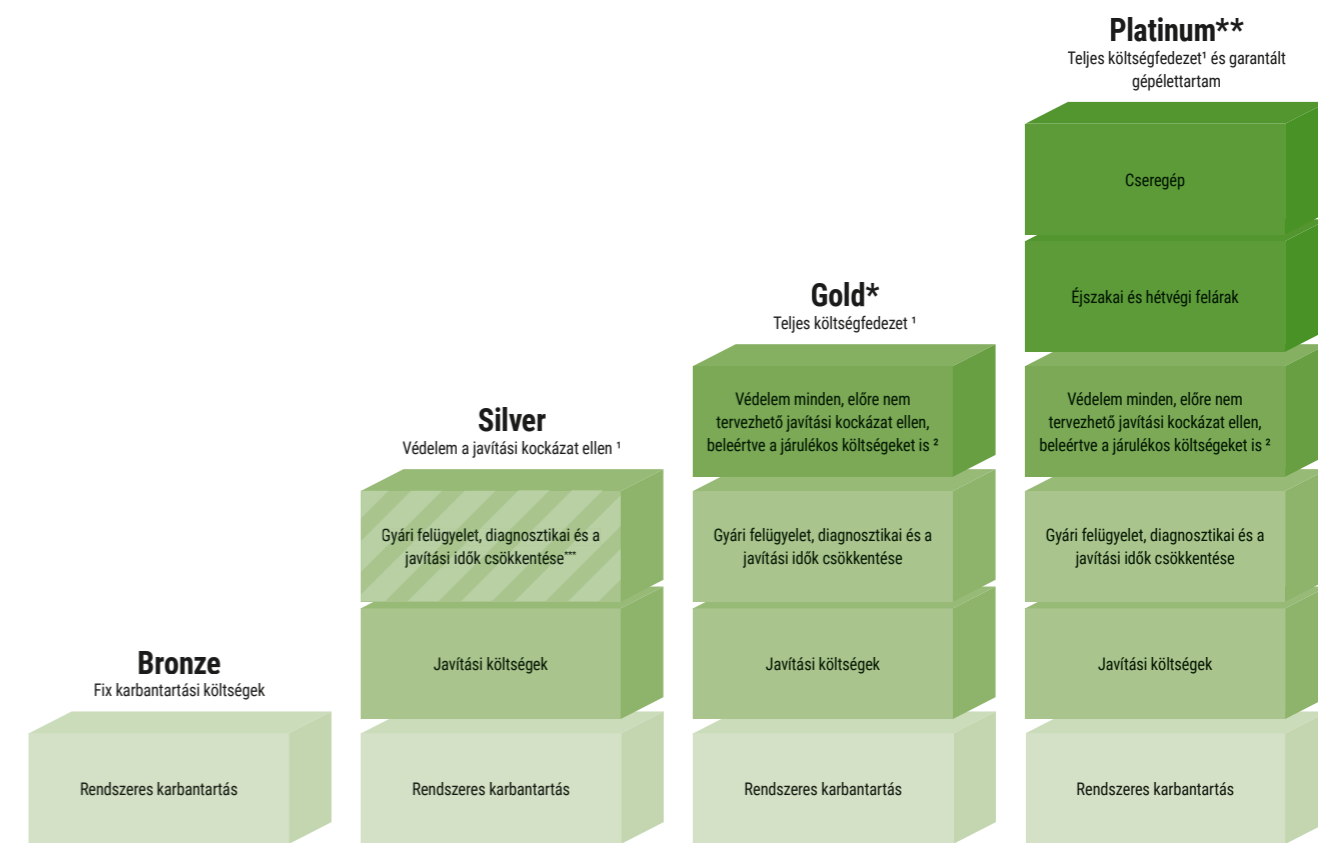
Bizonyítottan kiváló minőségű és tanúsított Fendt minőségű használt mezőgazdasági gépek

Előnyök:

- Eredetiség igazolása szigorú minőségi szabványok alapján
- Alapos bevizsgálás beérkezéskor (műszaki, kopás, küllem)
- A kopó alkatrészek gondos karbantartása
- Szükség esetén az alkatrészek cseréje, tisztítása és festése
- Egyéves garancia (meghosszabbítható)

Fendt Care – karbantartási és garanciahosszabbítás

- A jogszabályi garancián túli, személyre szabott karbantartási és javítási szolgáltatás
- Rugalmas futamidők
- Rugalmas díjak önrésszel ill. anélkül
- A Fendt-gép optimális értékmegőrzése érdekében kizárólag garantált sorozatminőségű és tesztelt funkcionális megbízhatóságú eredeti alkatrészeket használunk.



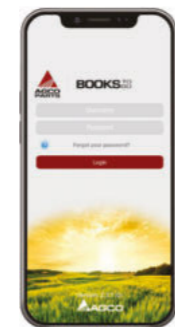
Tervezési biztonság.

Fendt Care árak

- Az új gépek üzembiztonsági és javítási kockázatainak biztosítását célzó szolgáltatások széles skálája
- Teljes költségkontroll a legjobb szolgáltatás mellett
- Személyre szabott megoldás a flotta számára a karbantartási szerződéstől a cseregépet is magában foglaló, teljes körű csomagig

„AGCO Parts Books to go” okostelefonos alkalmazás

- Pótalkatrészek gyors és egyszerű keresése és közvetlen megrendelése
- Letöltés az App Store-ból és a Google Play Store-ból
- Hozzáférés a Fendt értékesítő partneren keresztül



Költségleőnyök a FendtelConnect (opcionális) Csak Fendt Connecttel rendelkező traktorok esetében

Elérhetőaz	TeljesFendt-portfólió	TeljesFendt-portfólió	kerekes traktorFendt Connect-tel és teleszkópos betöltővel*	kerekes traktorFendt Connect
Előnyök(Önrész)	működési megbízhatósága gép esetében	védelemnagy károk ellen ² (490 €) Teljes körű biztosítás vonzó feltételekkel (190 €) Teljes védelemteljes költségellenőrzés mellett (0 €)	Teljes biztosíték teljes költségellenőrzés mellett beleértve az összes járulékos költséget (0 €)	Teljes biztosíték teljes költségellenőrzés mellett beleértve az összes járulékos költséget és garantált futásidőt (0 €)



ŰÓ = üzemóra; Ó = óra; ¹ kivéve a kopást; ² utazási költségek, mentés / vontatás, hibakeresés kiegészítő diagnosztikai eszközökkel, fékpad használata, olajok és szűrők, amikor a motort / hajtóművet javítják; ³ csak önjáró gépekhez érhető el & RC300 & Momentum; *csak ISOBUS-os munkagépek; **csak PR, VR & XR; **Rollerrel együtt; *csak Momentum T6 & 24; *A Gold tarifa teleszkópos rakodóhoz Connect nélkül is elérhető; *A Gold tarifa csak a következő országokban érhető el: DE, FR, GB, IT, BG, CZ, EE, HR, HU, LT, FI, LV, MD, RO, RS, SE, SI, SK, UA, AT, LU, NL, CH, BE, BY, NO, PL, DK; **A Platinum tarifa csak a következő országokban érhető el: DE, EN, FR; ***opcionálisan Fendtel Connecttel



Felszereltség-változatok és műszaki adatok.

Tisztelt Ügyfeink!

Motivációnk a Fendtnél az, hogy a leginnovatívabb gépeket és megoldásokat kínáljuk Önnek, hogy még hatékonyabban és kényelmesebben végezhesse munkáját. Folyamatosan fejlesztjük termékeinket és azok felszereltségeinek részleteit. Ezért weboldalunkon minden műszaki adatot és felszereltségi változatot naponta frissítünk.



Csak olvassa be a QR-kódot, vagy kövesse ezt a linket:
fendt.com/1000-vario-data

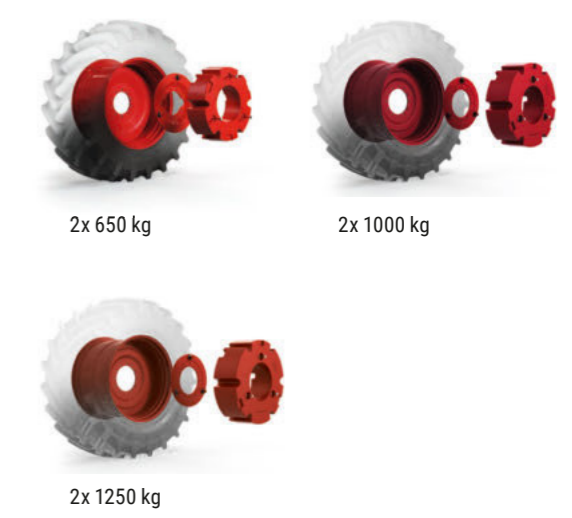


A mellső tengely súlyozásának lehetőségei:



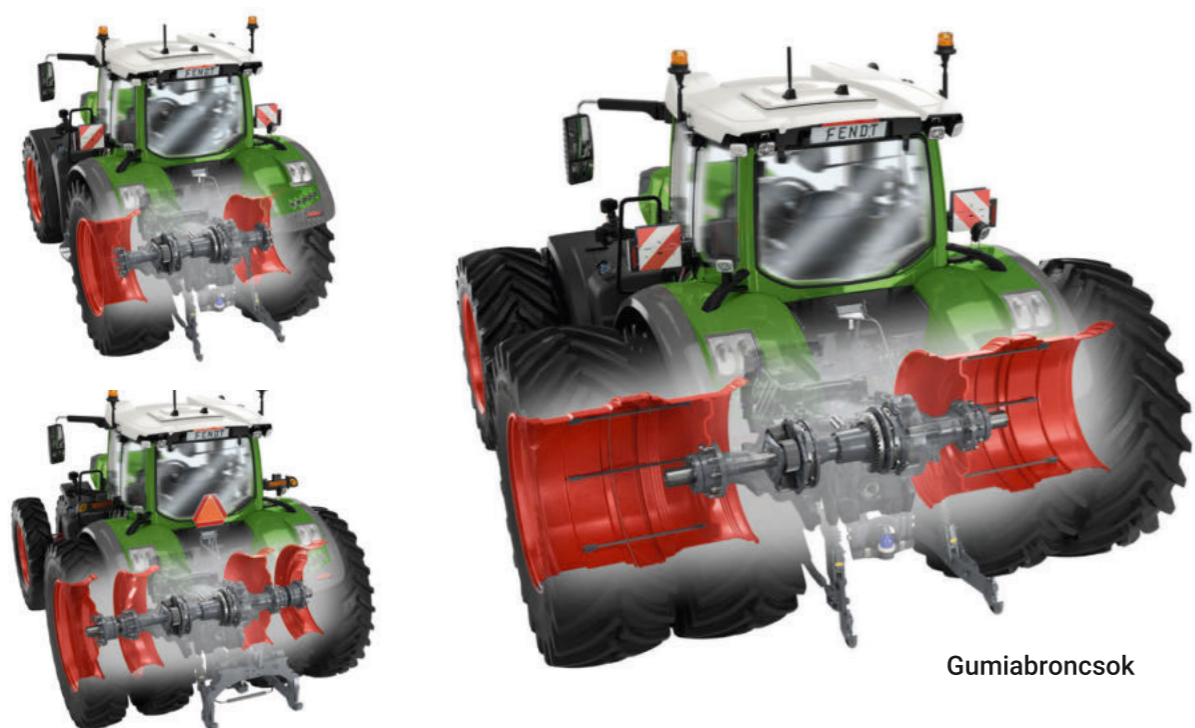
870 kg 1250 kg 1800 kg
 2500 kg 3300 kg

A hátsó tengely súlyozásának lehetőségei:



2x 650 kg 2x 1000 kg
 2x 1250 kg

Műszaki adatok.



Gumiabroncsok

Koncepció



Quick Hitch keret



Hátsó emelőmű gyorskapcsoló horgokkal a vonókarokon



Hátsó emelőmű nélkül, hátsó TLT-hajtás nélkül



Piton Fix



Piton Fix heavy duty



Alsó húzó kihúzható Kat.4 50 mm-es csapszeggel



Gömbfejcsatlakozó rövid (csatlakozási pontokkal ill. nélkül a kényszerkormányzáshoz)



Gömbfejcsatlakozó hosszú (csatlakozási pontokkal ill. nélkül a kényszerkormányzáshoz)



Hitch

FENDT

Leaders drive Fendt.



www.fendt.com

AGCO GmbH – Fendt-Marketing
87616 Marktoberdorf, Németország

HU/2101

 **AGCO**
Your Agriculture Company

A Fendt az AGCO világmárkája.

A szállítási terjedelemlre, a kinézetre, a teljesítményre, méretre és súlyra, az üzemanyag-fogyasztásra és az üzemeltetési költségekre vonatkozó adatok a prospektus nyomtatásakor rendelkezésre álló információknak felelnek meg. Ezek a jármű megvásárlásáig megváltozhat. Az Ön Fendt értékesítési partnere örömmel nyújt tájékoztatást az esetleges eltérésekről. A képen látható járművek nem feltétlen az Ön országának ill. előírásainak megfelelő felszereltséggel láthatók a képen.