



FENDT

Fendt Rogator 600





Fendt Rogator 600.

- | | |
|--|---|
| 4 De un vistazo. | 34 Estación de servicio & Depósito de producto. |
| 6 Spotlights. | 42 Barra. |
| 12 Motor & Estructura. | 48 Fendt Services. |
| 18 Chasis & Chasis. | 54 Variantes de equipamiento y datos técnicos. |
| 22 Cabina. | 56 Detalles tecnológicos. |
| 28 Aplicación & Control automático de secciones. | |

De un vistazo.

Fendt Rogator 600 – El conocimiento aplicado a la perfección.

El conocimiento aplicado a la perfección. Nuestra amplia trayectoria y años de experiencia trabajando con tecnología y maquinaria autopropulsada para la protección de cultivos, puesta en práctica con el Rogator 600. El Rogator 600 permite un control preciso de la barra de pulverización, un fácil manejo y una aplicación fiable.

- Posición perfecta de la barra y adaptación al terreno
- Centro de gravedad bajo
- Volumen del depósito 5000/6000 l y 500 o 660 l de agua limpia
- Depósito de introducción con centro de control OptiFlow
- Radio de giro interno de solo 3,14 m
- Neumáticos de hasta 2,05 m de altura y ángulo de giro de 35°
- Parte inferior lisa con despeje al suelo de hasta 120 cm para el máximo cuidado del cultivo
- Transmisión HydroStar CVT en combinación con motores de cubo de rueda
- Sistema de control de la propulsión - CDS ControlDriveSystem
- 40/50 km/h a un régimen de revoluciones reducido
- Bomba centrífuga con un caudal de 785 l/min
- Fendt VisionCab con >4 m³ de volumen, excelente visión panorámica, climatización, cabina certificada con categoría 4 y máximo espacio para las piernas
- 16 t de carga remolcable

		Rogator 645	Rogator 655	Rogator 665
Potencia máxima ISO14396	kW/CV	173 / 235	200 / 272	226 / 307
Capacidad nominal	litros	5000	5000/6000	6000
Anchura de la barra de pulverización	m	24 - 27 - 28 - 30 - 32 - 33 - 36 - 39	24 - 27 - 28 - 30 - 32 - 33 - 36 - 39	24 - 27 - 28 - 30 - 32 - 33 - 36 - 39



Fendt Rogator 600 Spotlights.

Aquí encontrará las soluciones exclusivas Fendt, los llamados Fendt Spotlights, que marcan la diferencia y simplemente mejoran su trabajo cada día.



Chasis y dimensiones

- <2,55 metros de anchura exterior
- Homologado para 40 km/h (Francia)
- Chasis monoviga especialmente diseñado inyectores solo de campo
- Centro de gravedad bajo

Peso

- Distribución del peso 50/50 delante/detrás
- Tracción mejorada
- Barra mejor estabilizada

Motor

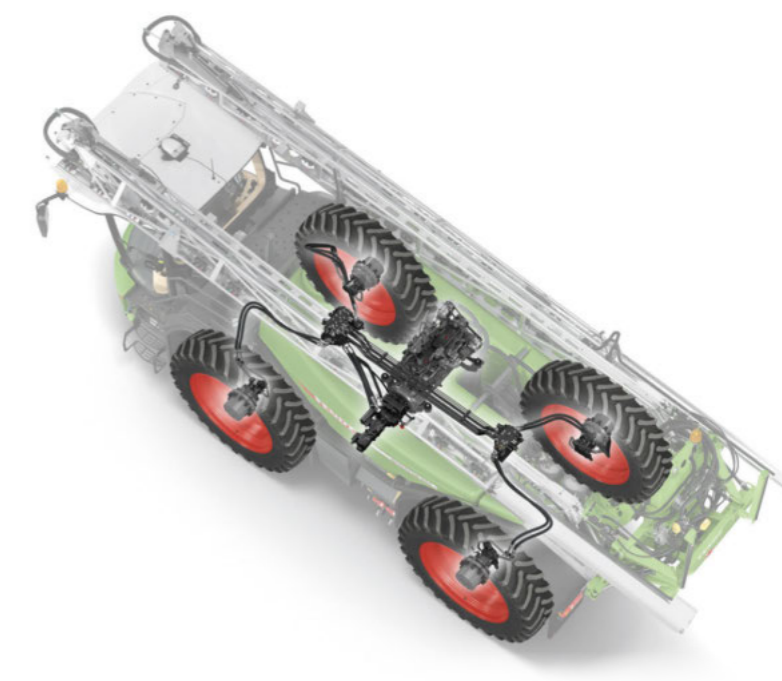
- Bajo consumo de combustible
- Sin EGR, solo se cumple AdBlue en fase V
- Motor propio de AGCO, mantenimiento y conservación realizados por concesionarios AGCO
- Paquete de refrigeración montado a gran altura que evita los bloqueos de radiadores por cuerpos extraños

Transmisión HydroStar CVT

- Acoplado con el tren de tracción HydroStar CVT para un bajo consumo de combustible
- De serie con control del tractor para la transferencia constante de fuerza al suelo
- Control de cruceo para más confort de manejo
- Accionamientos finales del motor de cubos separados (más duraderos)
- Accionamiento de las ruedas mediante motores de caudal variable, alimentados por una motobomba

Sistema hidráulico

- Sistema hidráulico propio para la tracción y el control de la bomba de pulverización
- Detección de la carga para un menor consumo de combustible
- Tuberías hidráulicas fijas en lugar de mangueras hidráulicas, para prevenir fugas





Dirección

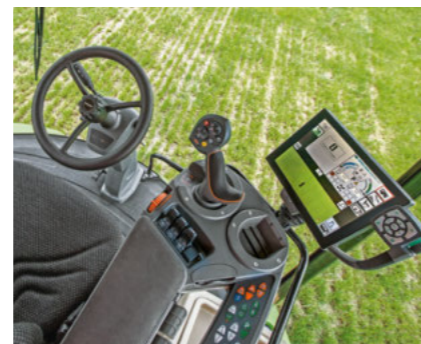
- El ángulo de giro de 35° permite un radio de giro de 3,14 metros
- Menos daños en las plantas, fácil de maniobrar
- Neumáticos extra anchos con grandes diámetros disponibles, sin limitaciones de dirección

Suspensión de las ruedas

- Suspensión independiente
- Dos alturas de trabajo
- Enganche y ejes sin mantenimiento (no necesita grasa)

Cabina

- De serie con certificado cat.-4
- La cabina más amplia del mercado
- Muy silencioso, menos de 69 dB(A)



Elementos de control en la cabina

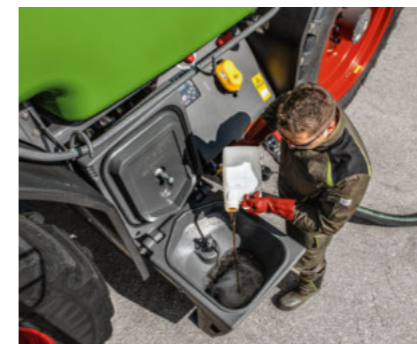
- Elementos de mando diseñados en instalaciones propias y software para el paquete de pulverización
- Elementos de mando AGCO familiares
- Símbolos propios para todas las funciones

Control automático de secciones

- Permite secciones de anchura parcial de hasta un metro
- Control manual o automático
- Ajustes del solapamiento adaptables
- La cabecera se puede pulverizar tras el campo principal

Alumbrado

- Paquete LED disponible para una mejor visibilidad al pulverizar en la oscuridad



Estación de servicio OptiFlow

- También fácil de manejar con los guantes puestos
- Con parada automática del llenado de serie
- Gran receptor de producto fitosanitario con gran absorción

ContiRinse

- Necesita menos tiempo, pues limpia durante la marcha
- Limpieza sencilla de todos los tubos y mangueras que forman parte del sistema de fluido, con dilución mínima gracias al principio de desplazamiento

Depósito de producto

- Desarrollada especialmente para el chasis (distribución del peso)
- No necesita paredes rompeolas
- Depósito ancho para un centro de gravedad bajo

Control del caudal de productos fitosanitarios

- Control de la cantidad según el caudal, para una aplicación precisa
- Bomba centrífuga con un caudal de 785 l/min para gran capacidad y bajos costes operativos

Brazo de elevación de la barra

- Construcción revolucionaria del brazo de elevación de la barra para la estabilización óptima de la barra

Bastidor central

- Especialmente construida para la combinación de barra/chasis/suspensión
- Amortigua todas las fuerzas en la barra en todas las direcciones

Estabilidad de la barra

- El coeficiente de variación más bajo para los mejores resultados de aplicación (aplicación precisa, siempre la misma cantidad de producto por cm²)





Guiado altura de la barra

- Inclinación de la barra de ajuste individual, también en la zona negativa
- Control automático de la simetría de la barra

Barra

- Barra ligera de aluminio con gran rigidez antitorsión
- Insensible al abono líquido, etc.
- Dos articulaciones para mayor estabilidad de la barra

Compartimentos de almacenamiento

- Compartimentos de almacenamiento con cierre para productos químicos

Enganche de remolque

- Puede arrastrar remolques de hasta 16 toneladas
- Activación automática del freno del remolque al frenar con la palanca

Ahorro de productos fitosanitarios

- Reducción de costes sin mermar la calidad de las plantas

Ventajas financieras

- Los costes generales más bajos (Total Cost of Ownership)
- Rentabilidad máxima

Diseño

- Aspecto profesional, atractivo para los agricultores profesionales y los contratistas





Motor & Estructura.

Este motor trabaja en equipo: se comunica con la cadena cinemática y consigue así entregar toda su potencia con un menor consumo de combustible. Máxima eficacia.

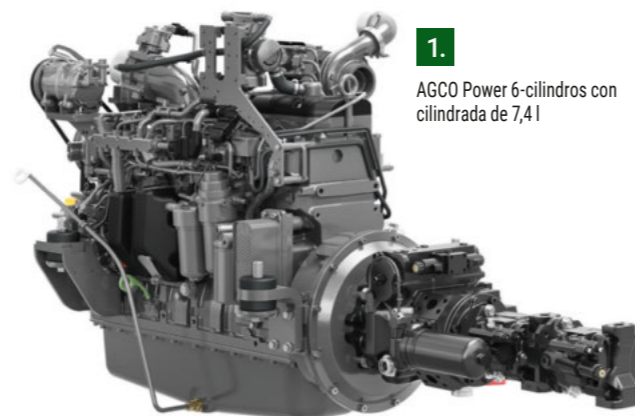


1. Características

- Curva de par ideal
- Comunicación de la gestión de potencia con el tren de transmisión, para reducir el consumo «TMS»
- Régimen del motor 40 km/h a 1750 r.p.m.*
- Eficacia del combustible gracias a un proceso de combustión optimizado
- Potencia inmediata y facilidad de giro
- Bajo nivel de ruido en la cabina gracias al bajo régimen del motor y a su posición de montaje
- Excelente facilidad de mantenimiento

- Temperaturas internas bajas por el uso de AdBlue Fiabilidad muy alta del motor
- No precisa válvula EGR para cumplir la Fase V, cuenta con DPF
- Filtro de combustible adicional como opción

* 50 km/h disponible como opción, en función del modelo y del país (información detallada en la guía del producto)



1.
AGCO Power 6-cilindros con cilindrada de 7,4 l

Fácil limpieza y alta eficiencia

- Diseño apilado de los radiadores para maximizar la eficiencia de cada uno de ellos
- Paquete refrigerador muy bien posicionado; prácticamente sin contaminación por polvo o polen
- Fácil acceso para la limpieza a través de la plataforma principal

Enfriamiento eficiente y automático del motor

- Ventilador de accionamiento hidráulico
- La velocidad del ventilador se regula automáticamente con los siguientes parámetros:
 - Temperatura del refrigerante del motor
 - Temperatura del aire aspirado por el motor
 - Temperatura del aceite hidráulico
- Reducción del consumo de combustible
- Reducción del nivel de ruido



16

km/h



Velocidad del motor

Consumo de combustible

2.

Eficiencia de combustible y cómodo manejo

- Modo manual: las rpm del motor se controlan con el acelerador de mano (LED apagado)
- Gestión de potencia (LM) activa: regulación automática del régimen del motor (LED encendido)
- Los valores máximos y mínimos del rango de velocidad en modo LM se pueden configurar
- La gestión de potencia controla el régimen del motor en función de la potencia necesaria hacia arriba o hacia abajo >> Así el consumo de combustible es lo más eficiente posible y el confort de manejo óptimo

2. Siempre la velocidad correcta

- Máximo confort de manejo
- Velocidad óptima del motor: eficacia máxima del combustible
- Cruise control integral como en un automóvil: la velocidad de giro se adapta a la velocidad y a las exigencias de carga
- Velocidad constante: calidad máxima de aplicación



1. Funciones

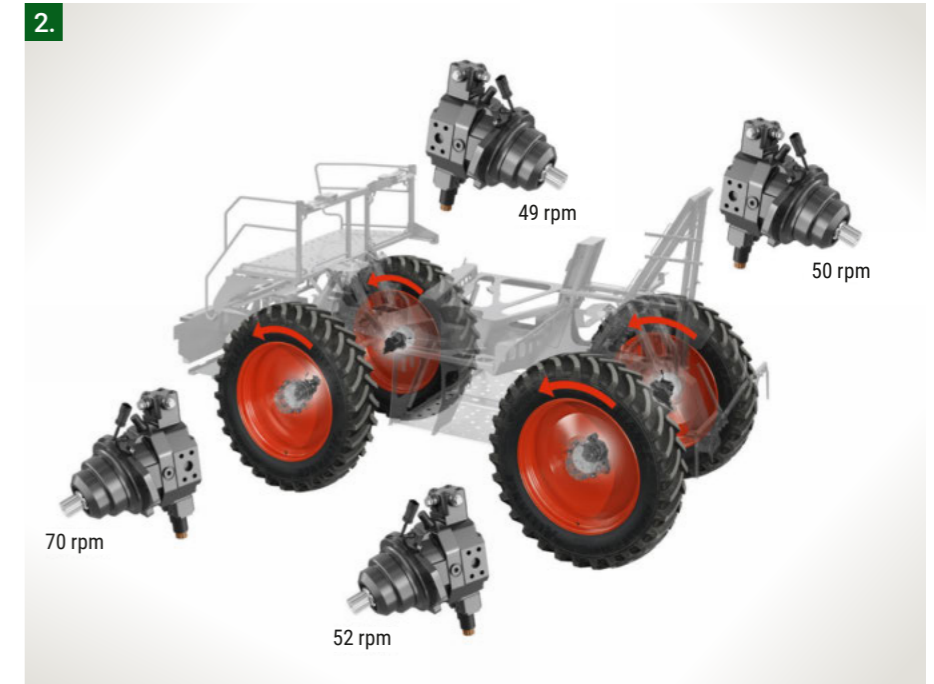
- Pulsando el botón de seguridad se activa el sistema de propulsión
- El freno de estacionamiento se desactiva automáticamente tan pronto como se mueva el joystick hacia delante o hacia atrás
- Al empujar el joystick hacia delante la máquina avanza
- Al empujar el joystick hacia atrás la máquina retrocede
- Durante el movimiento (marcha adelante o marcha atrás) el Rogator mantiene la velocidad mientras el joystick esté en la posición neutra



Cantidad de aceite adaptada al accionamiento de las ruedas

La bomba de caudal variable y los motores de caudal variable para el accionamiento de las ruedas proporcionan siempre la cantidad exacta de aceite necesaria en función de la velocidad de accionamiento y del par que se vaya a aplicar.

- Sin presión excesiva
- Menos calor
- Menos combustible
- Menos ruido
- Carrera máx. = volumen máx. = par máx.
- Carrera mín. = volumen mín. = velocidad de giro máx.

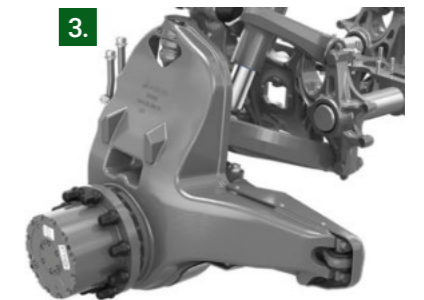


2. Tracción perfecta

- El control antideslizamiento está siempre activo
- La tracción permanente a las cuatro ruedas garantiza una tracción óptima en todas las condiciones
- Controla la velocidad de cada una de las ruedas de forma independiente
- La carrera del motor hidráulico se reduce para evitar el derrape de las ruedas
- En las curvas, las ruedas situadas en el interior de la curva reducen la velocidad para evitar la formación de surcos.
- Se puede desactivar para superar unas condiciones específicas
- El operador puede configurarlo sobre la marcha; se activa automáticamente al arrancar el motor.
- La desconexión del control de tracción solo permite un mayor deslizamiento antes de que intervenga el software, no se desactiva del todo.

3. Sistema de frenos hidromecánico

- Se puede el joystick utilizar para detener el Rogator por completo, incluso a máxima velocidad.
- Las revoluciones del motor se limitan automáticamente para evitar que el motor siga a altas revoluciones al frenar el Rogator con el joystick.
- La fuerza de frenado sobre el pedal activa los frenos de disco integrados. Dos niveles, uno para la fuerza de frenado adicional y otro para el frenado de emergencia.
- Los frenos de disco húmedos y los frenos de estacionamiento están integrados en las cajas de engranajes planetarios montadas en el exterior, por lo que están protegidos contra las influencias ambientales.





Chasis.

Vive una experiencia de conducción inigualable. Esto es posible gracias al exclusivo chasis, que ha sido optimizado para cumplir los requisitos de protección de los cultivos; un suelo más protegido, mejor transmisión de la fuerza y menos mantenimiento.



1. Chasis monoviga exclusivo y perfectamente adaptado

- Distribución óptima del peso
- Gran estabilidad con un peso relativamente bajo
- Anchura exterior reducida
- Disposición óptima de los componentes
- Centro de gravedad bajo por el posicionamiento del motor entre los ejes
- Gran ángulo de giro de 35° gracias al diseño del chasis monoviga
- El mejor acceso posible para el mantenimiento de todos los componentes esenciales sin tener que subir a la máquina
- Permite la selección de neumáticos extra anchos con grandes diámetros
- Estructura modular: un chasis, tres modelos

2. Extraordinaria maniobrabilidad

- Ángulo de giro de 35° con ángulo de seguridad de 3° para las ruedas traseras
- Radio de giro interior de 3,14 metros
- Sin limitaciones del ángulo de dirección en ruedas anchas (de fábrica anchuras disponibles hasta 710)
- Orientación automática con giro máximo

- Cambio de 2WD a 4WD durante la conducción, hasta una velocidad de 15 km/h desde el botón en el reposabrazos.
- Necesita un giro en cabecera menor, mayor rendimiento
- Reducción de daños en cultivos al tener un menor radio de giro



1.

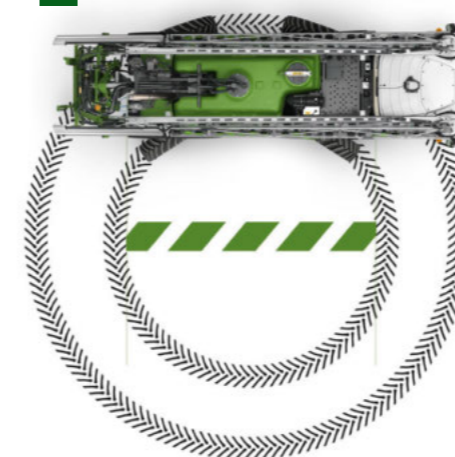
Sensores de ángulo de giro

- Un sensor del ángulo de giro en el módulo de rueda calcula el ángulo de rueda
- Sensores montados en la parte superior de cada suspensión de rueda
- Los sensores se usan para:
 - controlar la velocidad de giro de las ruedas internas al circular por curvas
 - el seguimiento automático de las ruedas traseras
 - AutoGuide

3. Adaptación perfecta

- Suspensión hidroneumática independiente de las ruedas, especialmente desarrollada para aplicaciones en el campo
- Desarrollada en colaboración con ZF y patentada por AGCO
- Dos alturas de trabajo de serie con 75 cm o 120 cm de altura libre al suelo (diámetro de los neumáticos 2 m)
- La configuración se puede realizar cómodamente desde la cabina
- No precisa mantenimiento (ningún punto de engrase)
- Ancho de vía no afectado por el modo de altura
- ESP para estabilidad óptima en curvas, cuando se circula por pendientes y al frenar

2.



3.



4.



4. Adaptación a cualquier situación

- Opcionalmente se puede ajustar el ancho de vía sin escalonamientos entre 1,80 y 2,25 m
- 2 memorias de ancho de vía seleccionables desde el reposabrazos
- Para reducir la compactación del suelo, los anchos de vía de los ejes delantero y trasero pueden ser diferentes
- Amplia selección de neumáticos desde más de dos metros de diámetro y hasta neumáticos de baja presión con 710 mm de anchura

* En función del tamaño de neumático seleccionado puede variar hacia arriba o hacia abajo. Consulta la oferta de neumáticos

Mantenimiento reducido

- Eje cromado con tratamiento especial: protección contra la corrosión
- Autolimpieza
- Sin mantenimiento: sin grasa donde se puedan adherir el polvo y la suciedad



Cabina.

La cabina más amplia del mercado para una pulverizadora. ¡Acomódate! El manejo de la Fendt Rogator 600 es tan intuitivo y cómodo que nada te interrumpirá tu concentración en el trabajo del campo.



Equipamiento de alta gama en la cabina

- Cabina Vision AGCO con un volumen de 4 m³
- Óptima visibilidad: superficie de cristal de 6,4 m²
- Lunas curvas y pilares estrechos para una visibilidad óptima
- Estructura familiar a la de las cosechadoras y los tractores AGCO
- Amplio equipamiento de serie:
 - Climatizador
 - Cabina con certificación cat.-4
 - Compartimento refrigerado / calefactado integrado bajo el asiento de acompañante
 - Columna de dirección ajustable en dos niveles de inclinación
 - Asiento con suspensión neumática y calefactable
 - Parasol delante y detrás
 - Espejos calefactados ajustables con motor eléctrico
 - Reposapiés
 - Símbolos propios en los elementos de mando para el equipo de pulverización

- Asiento de acompañante
- Soporte para teléfono móvil integrado
- Conexión USB (p. ej. para cargar un teléfono)
- Toma de 12 V
- Posavasos y compartimentos de almacenamiento



Cabina de primera categoría

- La cabina más amplia del mercado de los pulverizadores autopropulsados
- Entorno de cabina saludable, sin productos químicos, sin polvo ni aerosoles
- Múltiples compartimentos de almacenamiento en la cabina y el exterior
- Acceso rápido y seguro a la cabina
- Máximo espacio para las piernas
- Controles intuitivos en una disposición ergonómica y símbolos exactos para controlar la pulverización

- Silencioso: <70 dB(A)
- Principales funciones de pulverización y circulación en el joystick
- Elementos de control secundarios en los reposabrazos, p. ej. para el ajuste del ancho de vía, despliegue de la barra, ajuste en altura del chasis.
- Todos los parámetros de pulverización de un vistazo
- Máximo confort en su categoría

Otras opciones

- Radio con dispositivo manos libres Bluetooth y micrófono de cuello cisne
- En función del país también dispone de portamatrículas (delante y detrás)
- Segundo terminal
- Válvula auxiliar hidráulica



Varioterminal 10.4"

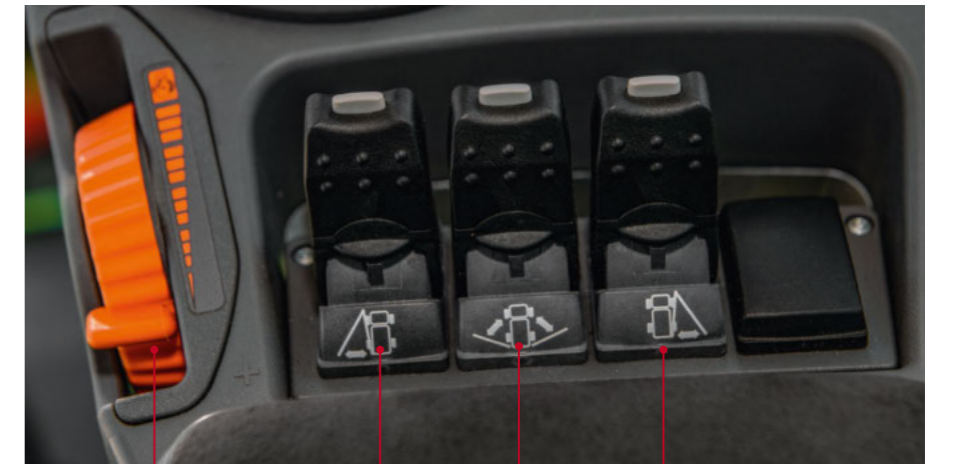
- Una pantalla para todas las funciones, Rogator Management Center (RMC)
- Excelente vista panorámica en todas las condiciones lumínicas, ajuste diurno/nocturno disponible
- Disposición definible por el usuario con cuatro cuadrantes
 - cuadrante 1: control del pulverizador o cámara
 - cuadrante 2: chasis (siempre chasis, no admite modificación)
 - cuadrante 3: mapa de pulverización o cámara
 - cuadrante 4: mapa de pulverización o cámara

Todo a la vista

- Se puede montar una segunda pantalla como equipamiento adicional, que muestra los ajustes para AgControl y el guiado de altura de la barra
- Esto aumenta la visibilidad de los parámetros del sistema de pulverización y el mapa de aplicación, la información del chasis y la cámara permanecen directamente a la vista
- También hay una válvula hidráulica adicional incl. unidad de mando. Con ella se puede controlar un implemento adicional tal como un esparcidor de granulado antiplagas. También se puede controlar el eje trasero con un joystick independiente.

Posibles ajustes

- Ajuste de la altura de la barra con los botones barra arriba/abajo
- Botones de dos etapas
 - primera etapa
 - bajar barra = descenso manual
 - subir barra = elevación manual/ activar el modo de cabecera (cuando está activa la guía de altura de la barra)
 - segunda etapa
 - subir barra = desactivar el control de altura de la barra
- Si se ha instalado OptiSonic, se pueden configurar los siguientes parámetros para la gestión de cabeceras:
 - se puede ajustar en qué ángulo se deben acodar las plumas
 - se puede ajustar a qué altura se debe subir la barra



Acelerador de mano
 Plegado/desplegado de la barra del lado izquierdo
 Plegado/desplegado de la barra principal
 Plegado/desplegado de la barra del lado derecho



Subir/bajar la barra
 Subir/bajar la barra del lado derecho
 Subir/bajar la barra del lado izquierdo
 Control de crucero 1/2
 Interruptor principal para pulverizar
 Activación de VarioGuide
 Inclinación del chasis central
 Modo cabeceras



Aplicación & Control automático de secciones.

Con el Fendt Rogator 600 pulverizas fitosanitarios con precisión, eficacia y la cobertura óptima. Tanto a mano como con las variadas funciones automáticas disponibles.



Visualización en el terminal

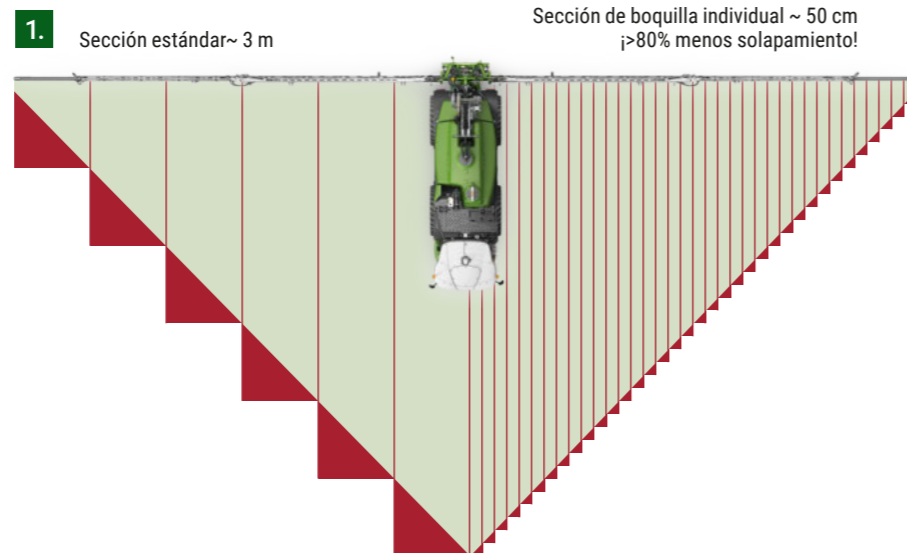
- Visibilidad plena en una pantalla
- Símbolos intuitivos para comprensión en todos los idiomas
- Las unidades se muestran en letra (p. ej. bar o psi)

Posibilidades con el terminal

- Bombas y tuberías
- Software para controlar la dosis de pulverización
- Tiempos de reacción extremadamente cortos con el control de la dosis de pulverización
- Muy ventajoso en los trabajos con mapas VRC y con ello con zonas de aplicación cambiantes
- Control individual eléctrico de las boquillas en hasta 78 secciones de anchura parcial

1. Desconexión electroneumática individual de boquillas

- 50 cm de distancia entre boquillas
- Solapamiento reducido en más del 80 % comparado con secciones de 3 m

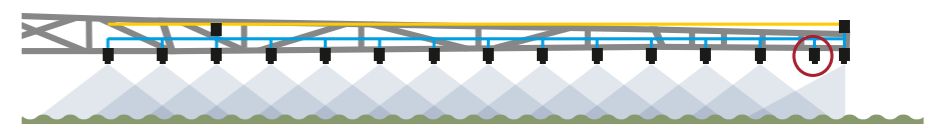
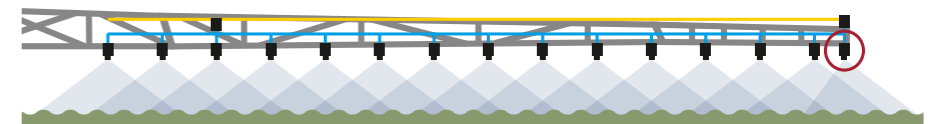


2. Conmutación automática y precisa

- Control de secciones automático (secciones de 50 cm, distancia entre boquillas de 50 cm)
- Un máximo de 78 secciones con una barra de 39 metros más una boquilla en cada extremo de la barra
- Las boquillas no gotean, pues el portaboquillas con accionamiento electroneumático se cierra directamente
- El control individual de los portaboquillas permite un retorno de alta presión

Manejo manual de la desconexión de secciones parciales

- En el caso de desconexión de secciones, se pueden agrupar secciones individuales en grupos para activarlas directamente manualmente
- La cantidad total de grupos se puede determinar en el Varioterminal de 10,4"
- Si hay activación con asistencia GPS se acciona cada sección parcialmente
- Si hay activación manual se accionan los grupos



2.

Dos modos de control

- Pantalla del equipo para configurar la tasa de pulverización deseada
 - El operador puede configurar la cantidad de pulverización deseada en la pantalla del equipo.
 - El conductor puede aumentar la cantidad de pulverización por decisión propia.
- Task Controller configura cantidades de pulverización deseadas
 - El equipo de pulverización toma la cantidad de pulverización deseada de Task Controller con ISOBUS. La cantidad de pulverización puede ser constante (cantidad de pulverización fija) o variable (basada en mapas o basada en sensores)
 - El conductor puede aumentar en cualquier momento la tasa para anular la cantidad de pulverización deseada predeterminada

- El modo de control se conmuta automáticamente:
 - Cuando Task Controller pone a disposición una cantidad de pulverización en ISOBUS el modo de control conmuta a «Task Controller».
 - Si no hay ninguna cantidad de pulverización en el ISOBUS (red CAN), el modo de control conmuta a la pantalla del equipo.



Aplicación óptima y reducción de la deriva.



Alta reducción de la deriva

- + Respetuoso con el medioambiente, con un impacto muy reducido en zonas no deseadas
- + Cumplimiento de las disposiciones de uso y con ello más una mejor aprobación de determinados métodos
- + Menor impacto en la atmósfera gracias a la menor deriva



OptiNozzle
combina los aspectos positivos de ambos parámetros.



Los mejores resultados

- + Mayor cobertura
- + Menos gasto
- + Mayor rendimiento
- + Menor riesgo de propagación de enfermedades vegetales
- + Mayor gama de presiones para la aplicación
- + Mayor capacidad

Adaptación automática de la velocidad de aplicación

- Con ayuda de SpeedControl se controla automáticamente la velocidad de avance en función de las combinaciones de boquillas de forma que en cada boquilla la presión es siempre óptima.

- La función SpeedControl se puede comparar con TIM del Rogator 300. En este caso, el RG 300 controla la velocidad de conducción del tractor.



Reducción óptima de la deriva

- Boquilla o combinación de boquillas perfecta según ley para la reducción de la deriva
- Velocidad óptima y con ello una presión óptima para la boquilla o la combinación de boquillas que se usa actualmente, para mantener un valor objetivo definido para la reducción de la deriva con el espectro óptimo de gota
- Selección automática de la boquilla/ combinación de boquillas con los parámetros de aplicación modificados, tales como:
 - Dosis de aplicación
 - Velocidad
 - Reducción de la deriva



Posibilidades

- Con la gestión de cabeceras activada se pueden controlar automáticamente las siguientes funciones:
- activar/desactivar el interruptor principal
 - activar del modo de cabecera el control de altura de la barra OptiSonic

- activar/desactivar el lavado omnidireccional de la barra
- activar/desactivar de la dirección del eje trasero
- cambio del control de cruce C1 al control de cruce C2
- encendido/apagado del sistema de guiado automático Fendt Guide



Estación de servicio & Depósito de producto.

El lavado cómodo, sencillo y seguro es lo normal. La estación de servicio, el sistema general de depósitos y la limpieza se abastecen con tecnología inteligente y la mejor calidad para usos sin altercados.



Estación de llenado OptiFlow.

Activación clara de las válvulas

- Panel de control de botones de serie
- La zona de succión se controla siempre electrónicamente
- La zona de presión se controla de serie con la válvula de 5 vías o con un servocontrol
- Materiales duraderos, resistentes a los productos químicos
- Se puede operar con los guantes puestos
- Indicaciones LED
- Iconos claros, intuitivos
- Alumbrado adicional con faros, incluido en los paquetes opcionales de iluminación (halógeno o LED)



Llenado automático de serie

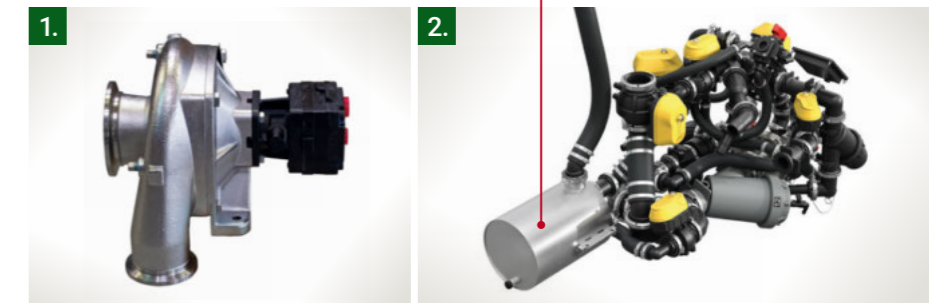
- Menos residuos de producto fitosanitario
- Uso de menos productos químicos
- Ecológico
- Fácil de manejar
- La bomba se para automáticamente cuando se alcanza la cantidad de llenado deseada y se emite una alarma acústica. El nivel de llenado se mide con un sensor de presión en el depósito.
- Protección contra funcionamiento en seco: la bomba se desconecta automáticamente cuando el depósito está vacío

1. Propiedades perfectas y calidad

- Calidad probada: cada bomba que sale de la fábrica se somete a una prueba individual
- Amplio intervalo de transporte; capacidad máx. para pulverizar y agitar
- Accionamiento hidráulico
- Bajo mantenimiento; sin baño de aceite, sin piezas de desgaste tales como membranas
- Juntas «Life Guard» muy duraderas
- Caudal de hasta 785 l/min
- Control del caudal con la velocidad de la bomba: reacción rápida y directa
- Componentes de la bomba resistentes a la corrosión
- Sin impulsos
- Versión de acero inoxidable disponible bajo pedido (para clientes que utilizan mucho abono líquido)
- Desconexión automática de la bomba con el nivel de depósito determinado (en el terminal) y con el depósito de producto vacío (protección contra marcha en seco)

2. Succión automática

- Adaptador para autocebado; depósito de almacenamiento, línea de purga, válvula electrónica y sensor de presión
- Se emplea para la succión automática del conducto de succión
- Cuando la bomba de la bomba aumenta, el sistema cierra automáticamente la línea de circulación
- La bomba centrífuga puede autocebarse hasta una profundidad de 7 m en 90 segundos



Aclarado simple y eficiente

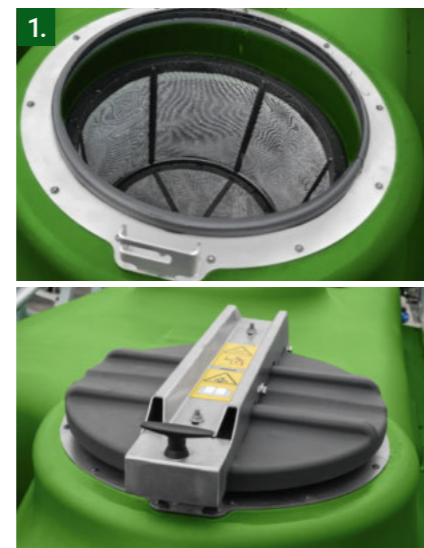
- Se pliega y despliega hacia el exterior y el interior con facilidad con una fuerza de tan solo 10 kg mediante muelles neumáticos en el chasis.
- Un muelle neumático mantiene la tapa del incorporador abierta o cerrada. La tapa cuenta con una junta de sujeción de EPDM, para evitar fugas durante el lavado del incorporador.
- Es material PE duradero, el mismo que en el depósito de productos fitosanitarios
- 60 litros de volumen

- Capacidad de succión del incorporador de 220 l/min. o 33 kg/min.
- En el incorporador hay una boquilla de lavado giratoria para lavar el recipiente de medición
- Orificio grande para llenar los medios sin vertidos, incluso cuando el medio sale a borbotones del bidón



1. Procesamiento y formato

- El depósito de productos fitosanitarios consta de LMDPE resistente con un grosor mínimo de 12 mm y está reforzado en las esquinas, para mejorar la estabilidad
- Centro de gravedad bajo gracias al diseño ancho del depósito (en toda la anchura del vehículo)
- La forma del depósito permite que se vacíe por completo
- No se necesitan deflectores gracias al diseño ancho y profundo del depósito



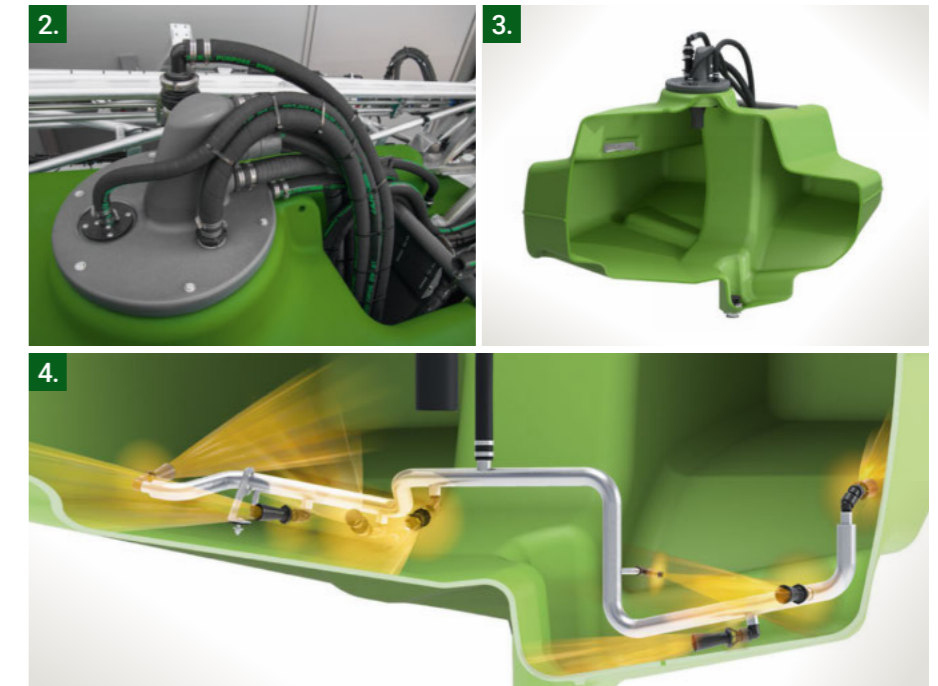
- Tapa del depósito de PE con cerradura
- Filtro en la tapa del depósito de serie
- Montado sobre un soporte, no hay puntos de sujeción ni de unión
- La jaula antivuelco mantiene el depósito en su posición en caso de emergencia
- Material duradero de 12 mm de LMDPE

2. Llenado central

- Una toma central en el depósito para todas las mangueras de llenado y recirculación. Así se reduce el trabajo de mantenimiento en las mangueras y se puede llenar el depósito con calma
- No genera espuma, pues el espacio entre el paso y el tubo de llenado de 4 pulgadas evita el efecto sifón
- Dispositivo de desbordado integrado con un desagüe por debajo del depósito, por eso no se manchan el depósito ni otros componentes en caso de sobrellenado accidental

3. Propiedades excelentes

- Un paso central de depósito para todas las mangueras de llenado y retorno. Así se reduce el trabajo de mantenimiento en las mangueras y se puede llenar el depósito con calma
- No se genera espuma porque el tubo de llenado llega hasta el fondo del depósito
- El espacio entre el paso y el tubo de llenado de 4 pulgadas evita el efecto sifón
- Dispositivo de desbordado integrado con un desagüe por debajo del depósito, por eso no se manchan el depósito ni otros componentes en caso de sobrellenado accidental



Visualización y posibilidades de ajuste

- Indicación electrónica del nivel de llenado con el sensor de presión en el fondo del depósito
- La indicación del nivel de llenado se muestra en la pantalla táctil del OptiFlow en el exterior y en la cabina
- Adaptación de la densidad del producto fitosanitario para compensar las diferentes densidades de cada producto
- Nivel de llenado programable para parar automáticamente el transporte, para evitar el llenado excesivo

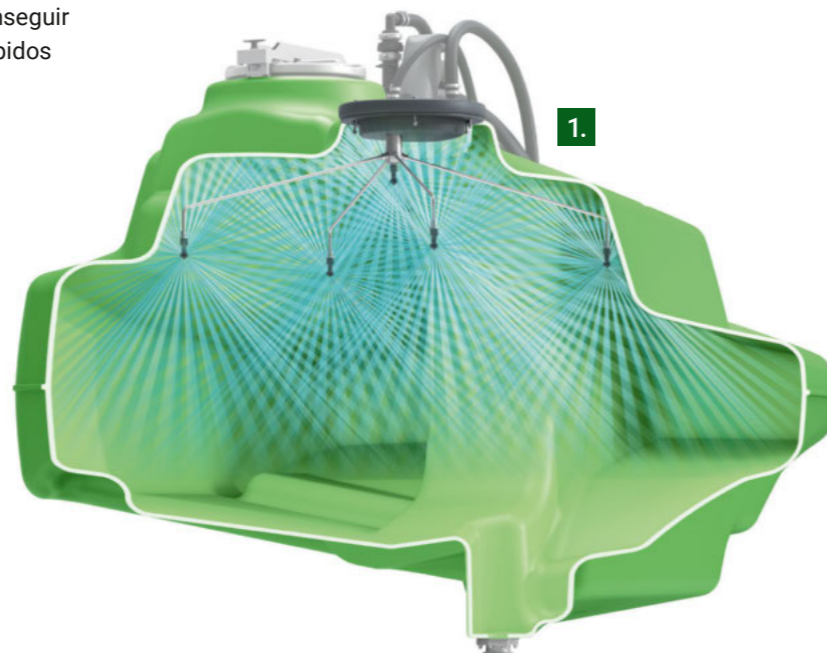
4. Máxima eficacia en el agitado

- La tasa de aplicación no se ve influida por el agitado
- Potencia programable y constante del agitado
- Minimización de la formación de espuma con la potencia mínima y máxima ajustables del agitado
- Las boquillas de agitado que trabajan según el principio Venturi consiguen la máxima fuerza de agitado, relación 1:4



1. Hidro-boquillas de aclarado giratorias

- Limpieza muy rápida y efectiva con un consumo de agua mínimo
- Se limpia con seis boquillas en abanico accionadas por retroimpulso, para pulverizar todas las superficies sin «ángulo muerto» y conseguir resultados de limpieza rápidos

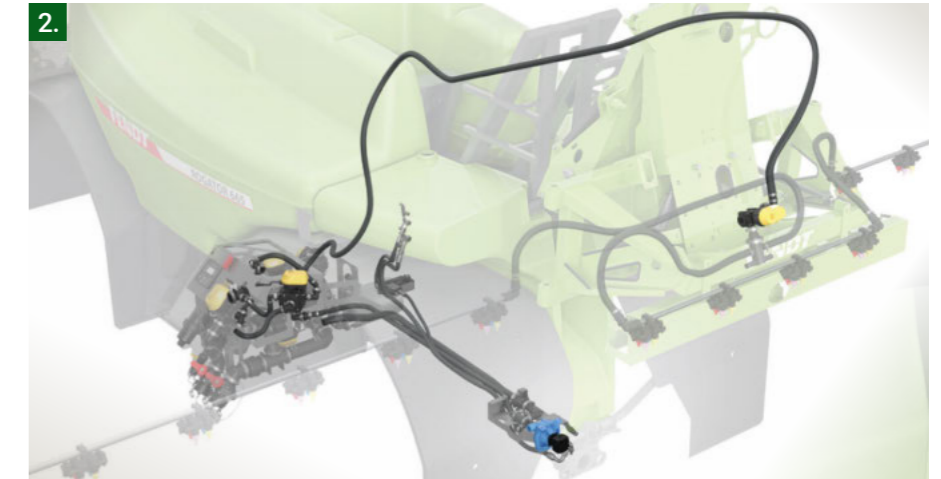


2. Limpieza especialmente eficiente

- ContiRinse permite limpiar durante la marcha, pues se trabaja con una segunda bomba. Para ello se limpian los tubos y mangueras paso a paso. El sistema limpia no solo el depósito, sino también todos los tubos «contaminados».

Posibles ajustes

- Limpiar toda la máquina o solo aclarar la barra
- Ajustable:
 - cantidad de todos los ciclos de aclarado
 - cantidad de agua por pase de lavado
 - intensidad (cambio del tiempo para cada ciclo)
 - cantidad aplicada (también con medición estática)
 - recirculación
 - Línea Dual/Quad: cambio automático de las boquillas durante los 2 últimos ciclos de lavado
- Solo en combinación con las opciones grifo eléctrico de 5 vías (S-S006 y S-S007) y sensor eléctrico de llenado del depósito (S-S028)



- + Reduce el tiempo utilizado para el aclarado
- + Sustitución rápida de la mezcla de pulverización por agua limpia (desplazamiento)
- + Se limpian todos los tubos y mangueras que forman parte del sistema de fluido

3. Propiedades

- Volumen máximo de 660 l
- Confeccionado de LMDPE duradero
- Se llena por la estación de llenado OptiFlow
- Conexión para el acoplamiento de la palanca de 1 pulg.
- El sensor de presión permite la medición electrónica del nivel de llenado



Barra.

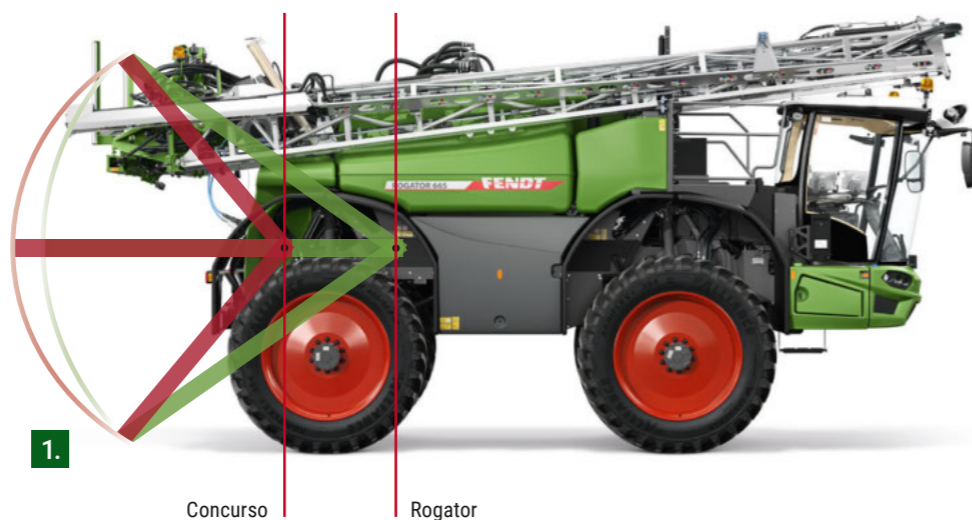
La aplicación precisa de productos fitosanitarios solo es posible con una barra perfecta. La estabilidad, la adaptabilidad y la precisión se complementan a la perfección permitiendo trabajar con exactitud.



1. Construcción

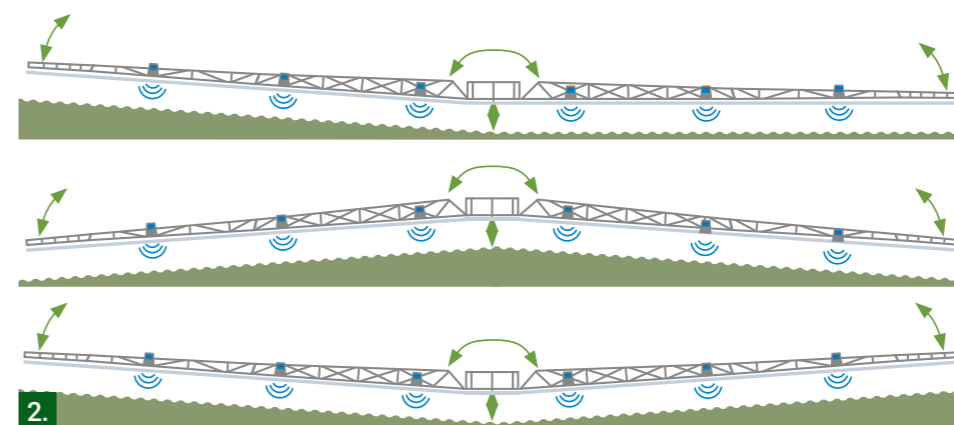
- Construcción compacta, maniobrabilidad mejorada
- Barra ubicada cerca del eje trasero del vehículo, oscilación mínima de la barra
- Centro de gravedad delante del eje trasero: mayor estabilidad de la barra

- Conductos hidráulicos y de pulverización tendidos en puntos lisos
- Construcción integrada del brazo de elevación de la barra
- Ascenso/descenso rectos para el chasis central



Concurso

Rogator



2. OptiSonic BHC con chasis central activo controlado (Active Roll):

- Alta precisión: la distancia con la superficie objetivo se mantiene exacta
- Más estabilidad de la barra: menos desviaciones, cuando la sección izquierda reacciona a un obstáculo, la sección derecha permanece horizontal
- Mayor control: algoritmos de regulación ampliados permiten mejor ajuste a diferentes situaciones en el campo



Comportamiento de regulación

El guiado en altura de la barra regula de forma dinámica y reacciona, p. ej., a los siguientes parámetros:

- velocidad de avance
- desviación de la altura nominal definida



1. Barra de doble plegado.

Propiedades

- Construcción trapezoidal de la barra para una gran rigidez antitorsi3n
- Los extremos de la barra se pliegan hacia afuera como protecci3n
- Despliegue y repliegue r3pidos (30 segundos)
- Solo una bisagra de plegado, para mayor estabilidad de la barra
- Placa cobertora para los extremos de la barra
- Bajo peso
- Resistente a la corrosi3n
- No necesita pintado

Barra de triple plegado.

Propiedades

- Anchura de trabajo, plegado triple · 39/27(14) m
- Compatible con todos los portaboquillas
- Con chasis central HD de serie
- Construcci3n de aluminio estable y ligera
- Puede operar con una anchura de trabajo de 39 m o de 27 m, no puede operar con 14 m de anchura
- Protecci3n contra colisiones con una longitud de 2,5 m en los segmentos externos de la barra, protege toda la barra

2. Cuerpo portaboquillas.

Características

- 50 cm de distancia entre boquillas
- Portaboquillas giratorio 5-ple – de serie
- Accionamiento electroneumático individual de las boquillas
- Posici3n de montaje protegida, las boquillas est3n protegidas por la construcci3n de la barra
- A petici3n con boquillas del borde

Control y selecci3n

- Conmutaci3n entre varias boquillas desde la cabina
- Controlada con el terminal
- Activaci3n durante el funcionamiento
- R3pida adaptaci3n a diferentes aplicaciones/circunstancias
- Los portaboquillas electro-neumáticos conforman la base para la funci3n OptiNozzle, donde se pueden seleccionar las boquillas autom3ticamente durante la marcha. (Presupone cuerpo de boquilla TwinLine o QuadLine)



Construcci3n trapezoidal de la barra
Boquillas completamente protegidas

Protecci3n contra colisiones en la barra

3. Opciones de iluminaci3n

- Hal3genos:
 - 4x faros de boquillas Blue Halogen incluidos en el paquete hal3geno de faros de trabajo S-E015
- LED:
 - paquete LED incl. 4 faros de boquillas en el paquete de faros de trabajo LED S-E018
- El mismo efecto que las luminarias individuales para las boquillas
- Montados delante de la boquilla, para evitar que se deposite producto fitosanitario en las luminarias



Fendt Services.

Una máquina Fendt es un producto de alta tecnología que satisface las más altas exigencias. Por ello, los socios comerciales certificados de Fendt ofrecen un servicio de primera clase.



Contacte con el teléfono de atención al cliente del socio de servicio certificado las 24 horas del día



El mejor producto bajo el mejor escudo protector

Servicio y prestaciones de primera clase:

- Distancias cortas entre nuestro personal de servicio certificado y usted
- Disponibilidad de repuestos 24/7 durante la campaña
- Garantía de 12 meses para los recambios originales Fendt y su instalación

100 % calidad. Servicio 100 %: Fendt Services

- Servicio de demostración Fendt
- Formación de operadores Fendt Expert
- AGCO Finance – Ofertas de financiación y alquiler
- Fendt Care – Contratos de servicio y garantía extendida

Asegure hoy las operaciones del mañana.

Servicio de demostración Fendt

- Sentarse y probarlo en lugar de limitarse a hablar de ello
- Base para una óptima toma de decisiones

Formación de operadores Fendt Expert

- Formación práctica exclusiva con formadores profesionales
- Optimización de la eficiencia económica al conocer todas las funciones y aprovechar todo el potencial de rendimiento de la máquina Fendt

Modelos de financiación y alquiler individual

- Financiamiento crediticio de AGCO Finance con condiciones atractivas, plazos flexibles y costes planificables
- Ofertas de alquiler a medida a través de los socios comerciales Fendt



Fendt Care – Contratos de servicio y garantía extendida

- Servicio de reparación y mantenimiento personalizado que va más allá de la garantía legal
- Máxima seguridad de uso
- Plazos y tarifas flexibles con y sin franquicia
- Control total de los costes y seguridad en la planificación
- Montaje exclusivo de piezas originales con calidad de serie garantizada y fiabilidad funcional probada para una retención óptima del valor de la maquinaria Fendt



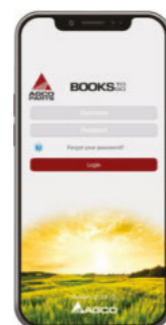
Fendt Care.

Control de costes y seguridad de planificación con las tarifas Fendt Care

- Amplia gama de servicios para garantizar la seguridad operativa y el riesgo de reparaciones en máquinas nuevas
- Control total de costes con el mejor servicio
- Soluciones a medida para la flota de vehículos, desde contratos de mantenimiento hasta paquetes completos sin preocupaciones que incluyen máquinas de sustitución

Aplicación para Smartphones – "AGCO Parts Books to go"

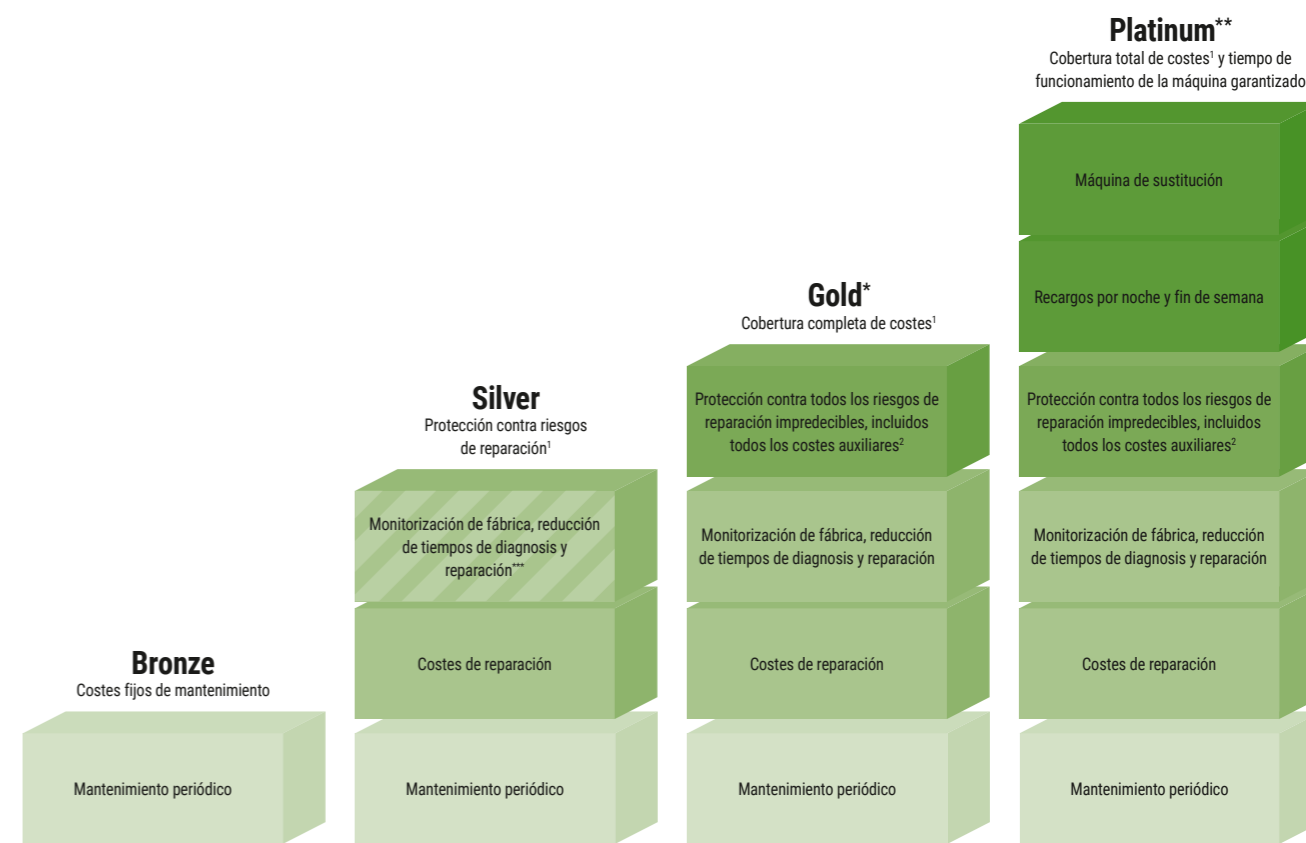
- Encuentra piezas de repuesto de forma rápida y sencilla y solicítalas directamente
- Descarga desde App Store y Google Play Store
- Accede a los datos a través del socio de ventas Fendt



App Store



Google Play Store



	Ventajas de costes con Fendt Connect (opcional)		Solo para tractores con Fendt Connect	
Disponible para	Gama Full-Line de Fendt	Gama Full-Line de Fendt	Tractor de ruedas con Fendt Connect y cargadora telescópica ⁸	Tractor de ruedas con Fendt Connect
Beneficio para el cliente (Franquicia)	Seguridad operativa de la máquina	Cobertura contra grandes pérdidas ² (490 €) Cobertura integral con condiciones atractivas (190 €) Cobertura completa con control total de costes (0 €)	Cobertura completa con control total de costes, incluidos todos los costes adicionales (0 €)	Cobertura completa con control total de los costes, incluidos todos los costes adicionales y tiempo de funcionamiento garantizado de la máquina (0 €)



HF = horas de funcionamiento; H = horas; ¹ excluido el desgaste; ² costes de desplazamiento, recuperación / remolque, localización de averías con herramientas de diagnóstico adicionales, uso del dinamómetro, aceites y filtros si se repara el motor / la transmisión; ³ solo disponible para máquinas autopropulsadas, Rogator 300 y Momentum ⁴ solo equipos compatibles con ISOBUS; ⁵ solo PR, VR & XR; ⁶ incl. Roller; ⁷ solo Momentum 16 & 24; ⁸ Tarifa Gold para manipulador telescópico también disponible sin Connect; ^{*} Tarifa Gold solo disponible en DE/FR/GB/IT/BG/CZ/EE/HR/HU/LT/FI/LV/LD/RO/RS/SE/SI/SK/UA/AT/LU/NL/CH/BE/BY/NO/PL/DK; ^{**} Platinum solo disponible en DE, EN, FR; ^{***} opcional con Fendt Connect



Variantes de equipamiento y datos técnicos.

Estimados clientes:

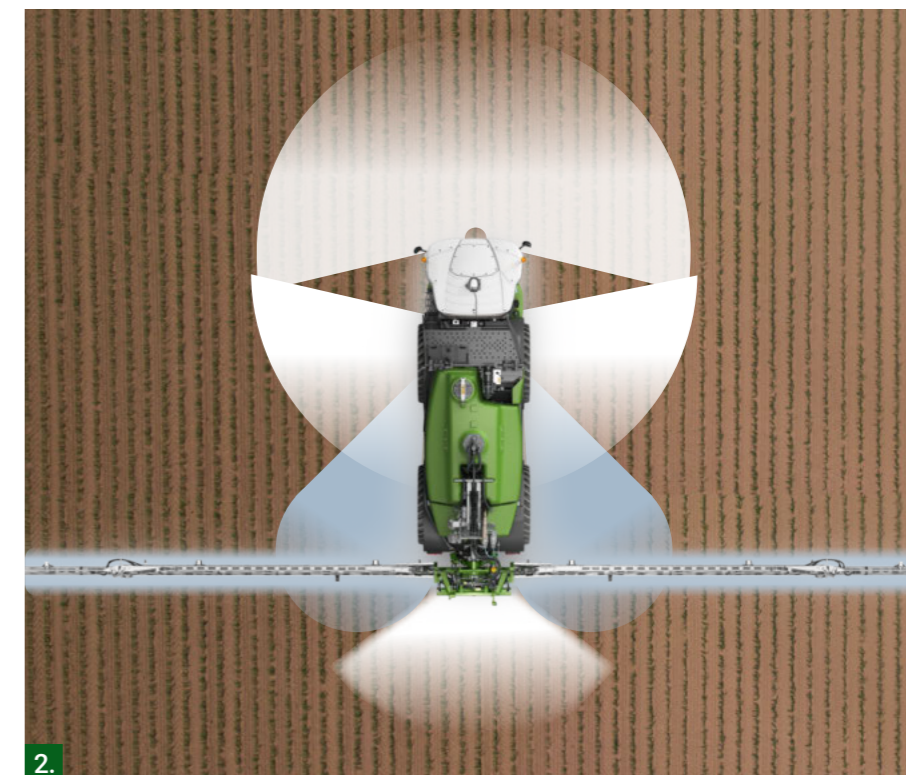
nuestro objetivo en Fendt es proporcionarle las máquinas y soluciones más innovadoras para que pueda realizar su trabajo de forma aún más eficiente y cómoda. Desarrollamos constantemente nuestros productos y sus detalles de equipamiento. Por ello, puede conseguir todos los datos técnicos y variantes de equipamiento actualizados diariamente en nuestra web.



Simplemente escanee el código QR o siga este enlace:
fendt.com/rogator-600-data



1.



2.

Detalles tecnológicos.



Cuerpo de boquilla SingleLine



Cuerpo de boquilla QuadLine



Cuerpo de boquilla DualLine



Posición baja

Posición alta

Altura flexible para el cuidado óptimo de las plantas

- Sencilla adaptación a la altura de las plantas >> junto a una suspensión total
- Ajustable desde la cabina pulsando un botón
- Menos daños en las plantas, mayor calidad del cultivo y mayor rendimiento

1. Acoplamiento automático de remolque.

Propiedades

- Punto de enganche en 80 cm
- Sistema automático Rockinger 38 mm
- Cámara para el punto de enganche
- Frenos de remolque neumáticos de control automático
- Peso máx. del remolque:
 - 16.000 kg

Paquete luces de trabajo halógenas.

Equipamiento

- 2x faros en el parachoques delantero
- 4x parachoques delantero
- 2x frontal de la cabina, halógenas
- 2x parte trasera de cabina, halógenas
- 2x soporte de la barra, halógenas, azul
- 2x/4x luces de boquillas, halógenas, azul
- 1x luz de marcha atrás, halógena
- 1x estación de llenado OptiFlow, halógena
- Placa de matrícula
- 2x faros rotativos, cabina
- 1x faro rotativo, chasis central (opcional)

2. Paquete luces de trabajo Full LED.

Equipamiento

- 2x faros en el parachoques delantero
- 4x parachoques delantero
- 2x delantero de cabina, LED
- 2x parte trasera de barra, LED, azul
- 4x soportes de barra, LED, azul
- 2x/4x luces de boquillas, LED azul
- 2x luz de marcha atrás, LED
- 1x estación de llenado OptiFlow, LED
- Placa de matrícula
- 2x faros rotativos, cabina
- 1x faro rotativo, chasis central (opcional)



• Radio con manos libres



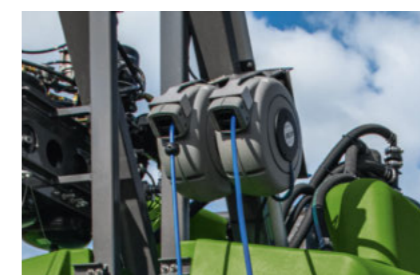
• Válvula hidráulica adicional



• Varioterminal de 10,4" adicional



• Diversas opciones de cámara



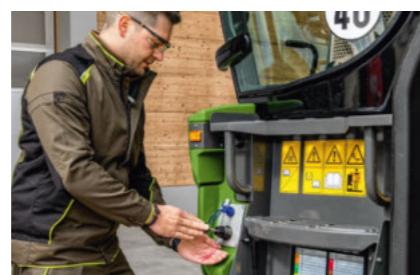
• Rollo de mangueras aire/agua



• Diversas boquillas de borde



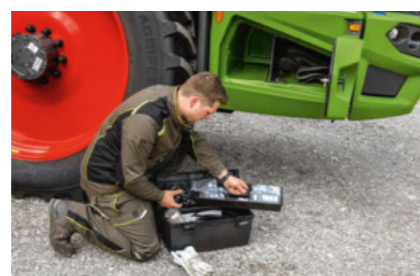
• Compartimento de almacenamiento para guantes y ropa de protección
• Mantiene el PPE alejado de la cabina con certificado Cat 4



• Jabonera para lavarse las manos



• Compartimento de almacenamiento para productos fitosanitarios



• Caja de herramientas y piezas pequeñas
• Herméticos, para evitar la penetración de agua y polvo



• Barra (24 hasta 36 m) y opciones de plegado especial



FENDT

Los mejores llevan Fendt.



www.fendt.com

AGCO GmbH - Fendt-Marketing
87616 Marktobendorf, Alemania

ES/2401

 **AGCO**
Your Agriculture Company

Fendt es una marca mundial de AGCO.

Todos los detalles referentes al alcance de entrega, apariencia, rendimiento, dimensiones y pesos, consumo de combustible y gastos de funcionamiento de los vehículos reflejan la última información disponible a la hora de la impresión. Pueden variar en el momento de la compra del vehículo. Su concesionario Fendt le informará con mucho gusto de cualquier posible cambio. Los vehículos mostrados no presentan equipamientos específicos de cada país.